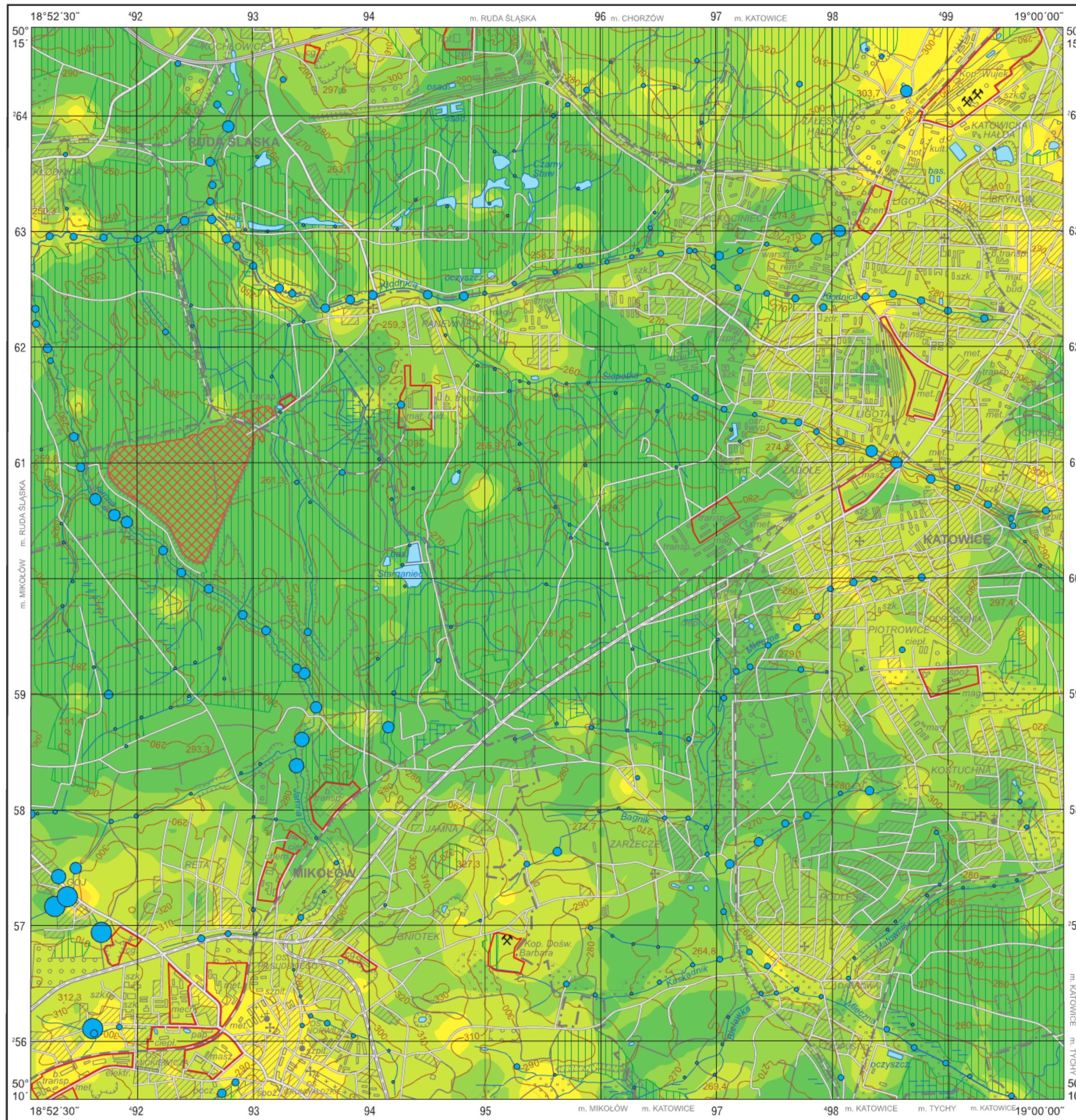


Fosfor w glebach (0,8–1,0 m) i w wodach powierzchniowych

Phosphorus in subsoil (0.8–1.0 m) and in surface water

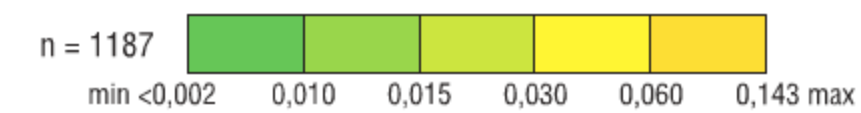
M-34-62-B-d MIKOŁÓW



P

Gleby – parametry statystyczne Soils – statistical parameters

%		
Średnia arytmetyczna	0,012	Arithmetic mean
Średnia geometryczna	0,008	Geometric mean
Mediana	0,007	Median
Granica wykrywalności	0,002	Detection limit



Wody powierzchniowe – parametry statystyczne Surface water – statistical parameters

ppm = mg/dm ³		
Średnia arytmetyczna	0,29	Arithmetic mean
Średnia geometryczna	<0,05	Geometric mean
Mediana	0,07	Median
Granica wykrywalności	0,05	Detection limit



Objaśnienia niektórych znaków topograficznych Explanation of some topographic signs

- Lasy
Forests
- Obszary przemysłowe
Industrial areas
- Haldy
Dumps
- Szyby górnicze
Mining shafts
- Osadniki
Settling ponds