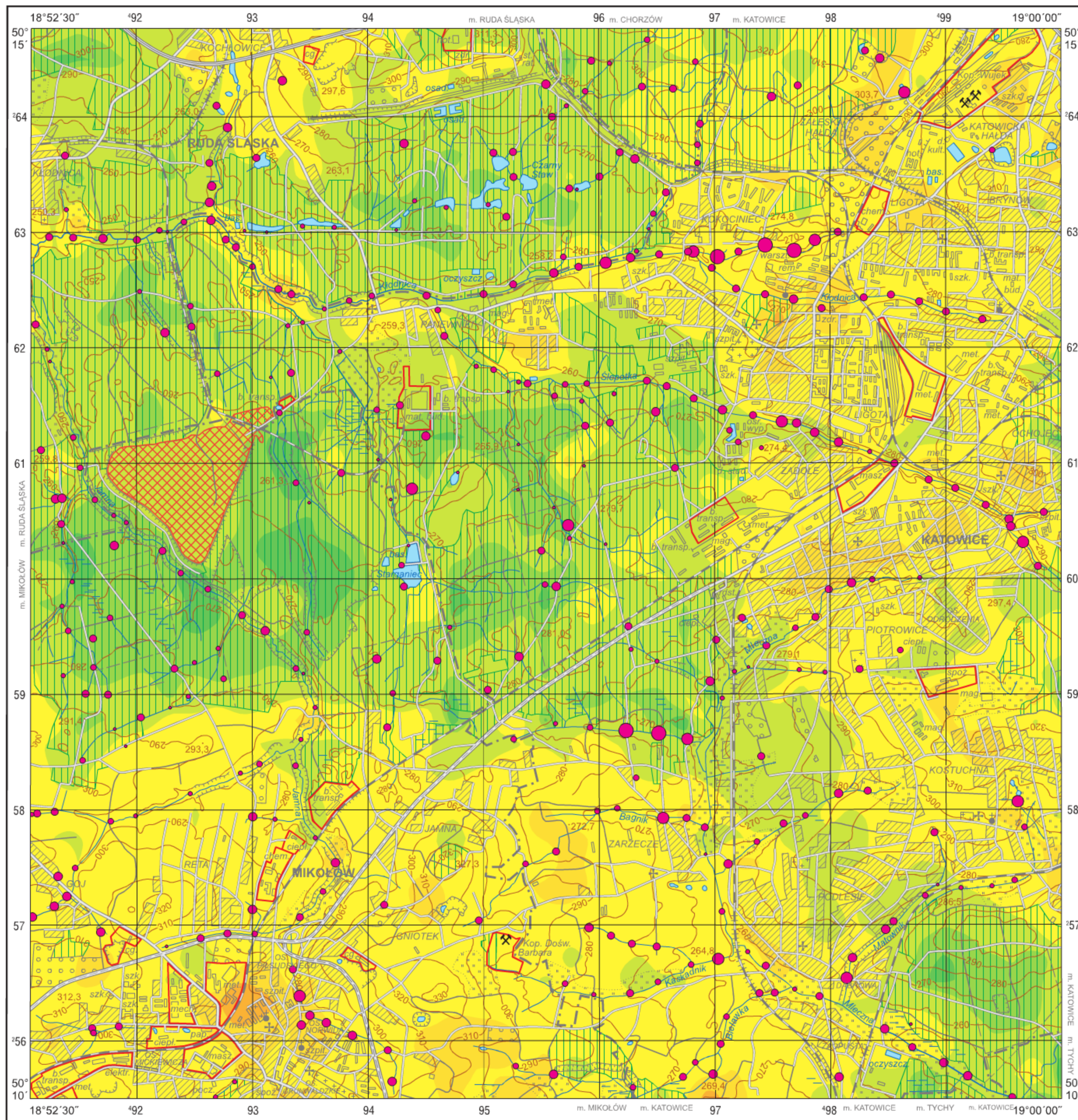


Fosfor w glebach (0,0–0,3 m) i w osadach
Phosphorus in topsoil (0.0–0.3 m) and in sediments

M-34-62-B-d MIKOŁÓW



P

Gleby – parametry statystyczne
Soils – statistical parameters

Średnia arytmetyczna	0,034	Arithmetic mean
Średnia geometryczna	0,025	Geometric mean
Mediana	0,027	Median
Granica wykrywalności	0,002	Detection limit



Osady – parametry statystyczne
Sediments – statistical parameters

Średnia arytmetyczna	0,062	Arithmetic mean
Średnia geometryczna	0,040	Geometric mean
Mediana	0,043	Median
Granica wykrywalności	0,002	Detection limit



Objaśnienia niektórych znaków topograficznych
Explanation of some topographic signs

- Lasy
Forests
- Obszary przemysłowe
Industrial areas
- Hałdy
Dumps
- Szyby górnicze
Mining shafts
- Osadniki
Settling ponds

