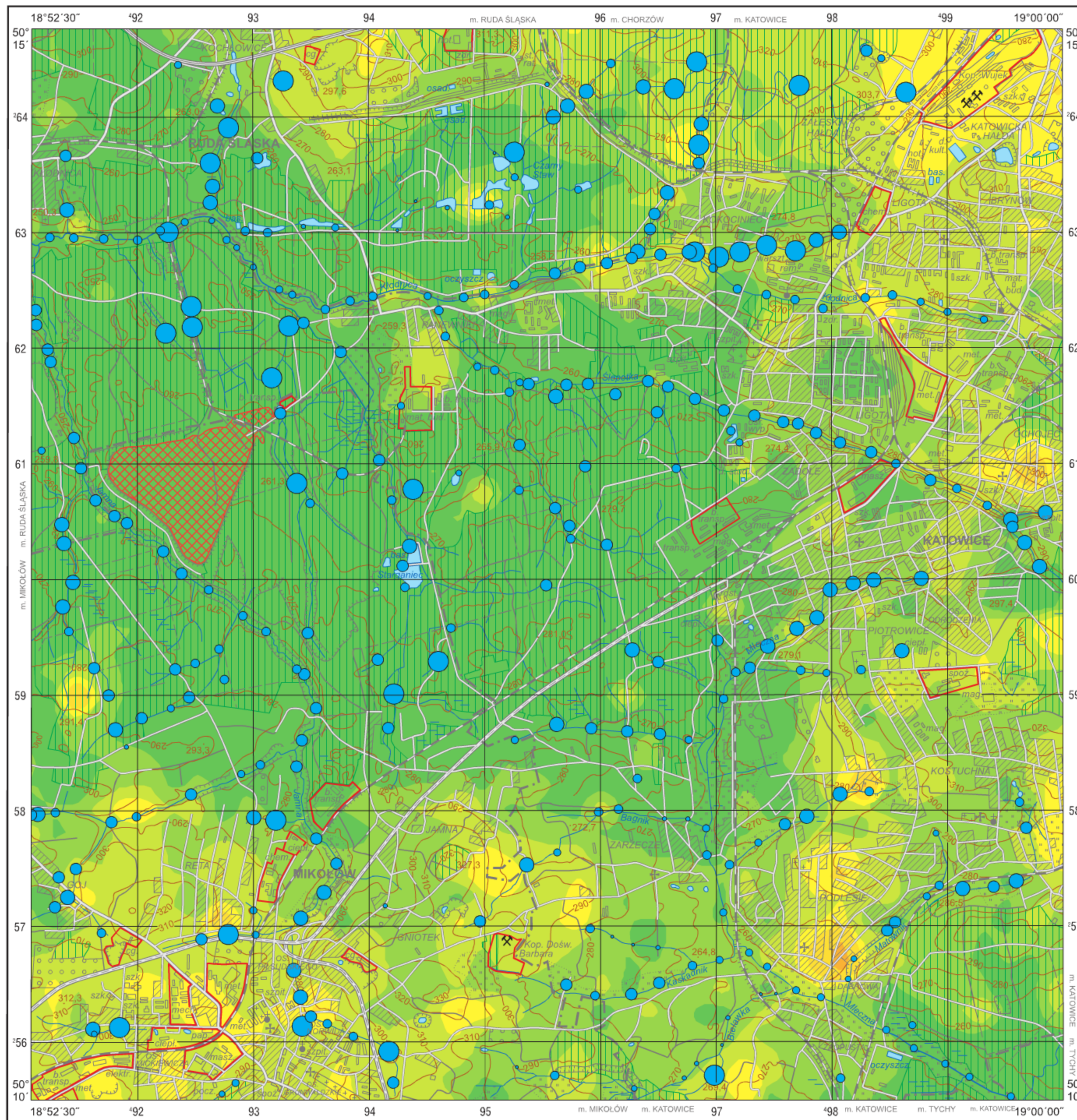


# Mangan w glebach (0,8–1,0 m) i w wodach powierzchniowych

## Manganese in subsoil (0.8–1.0 m) and in surface water

M-34-62-B-d MIKOŁÓW

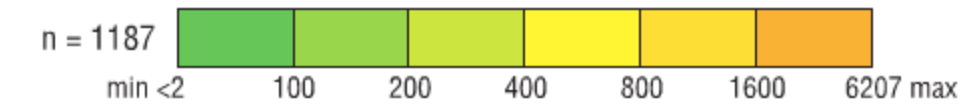


# Mn

### Gleby – parametry statystyczne Soils – statistical parameters

ppm = mg/kg = g/t

Średnia arytmetyczna	153	Arithmetic mean
Średnia geometryczna	54	Geometric mean
Mediana	50	Median
Granica wykrywalności	2	Detection limit



### Wody powierzchniowe – parametry statystyczne Surface water – statistical parameters

ppm = mg/dm<sup>3</sup>

Średnia arytmetyczna	0,514	Arithmetic mean
Średnia geometryczna	0,228	Geometric mean
Mediana	0,267	Median
Granica wykrywalności	0,001	Detection limit



### Objaśnienia niektórych znaków topograficznych Explanation of some topographic signs

- Lasy  
Forests
- Obszary przemysłowe  
Industrial areas
- Hałdy  
Dumps
- Szyby górnicze  
Mining shafts
- Osadniki  
Settling ponds