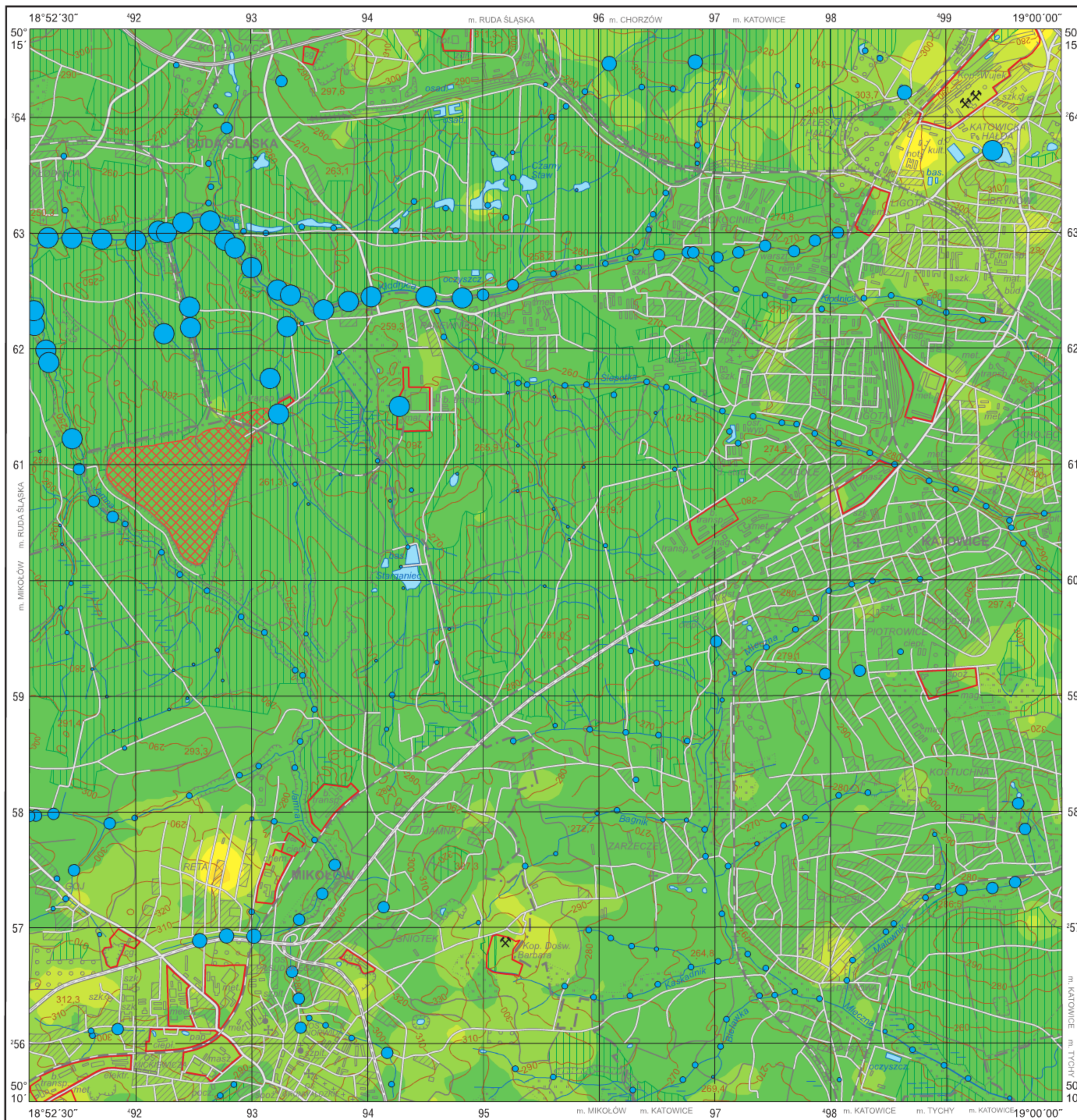


Magnez w glebach (0,8–1,0 m) i w wodach powierzchniowych

Magnesium in subsoil (0.8–1.0 m) and in surface water

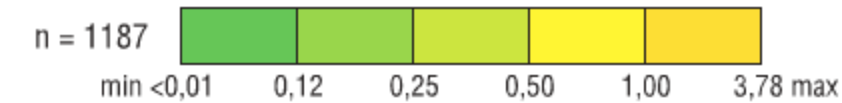
M-34-62-B-d MIKOŁÓW



Mg

**Gleby – parametry statystyczne
Soils – statistical parameters**

	%	
Średnia arytmetyczna	0,08	Arithmetic mean
Średnia geometryczna	0,05	Geometric mean
Mediana	0,04	Median
Granica wykrywalności	0,01	Detection limit



**Wody powierzchniowe – parametry statystyczne
Surface water – statistical parameters**

	ppm = mg/dm^3	
Średnia arytmetyczna	29,6	Arithmetic mean
Średnia geometryczna	15,5	Geometric mean
Mediana	14,6	Median
Granica wykrywalności	0,1	Detection limit



**Objaśnienia niektórych znaków topograficznych
Explanation of some topographic signs**

- Lasy
Forests
- Obszary przemysłowe
Industrial areas
- Hałdy
Dumps
- Szyby górnicze
Mining shafts
- Osadniki
Settling ponds