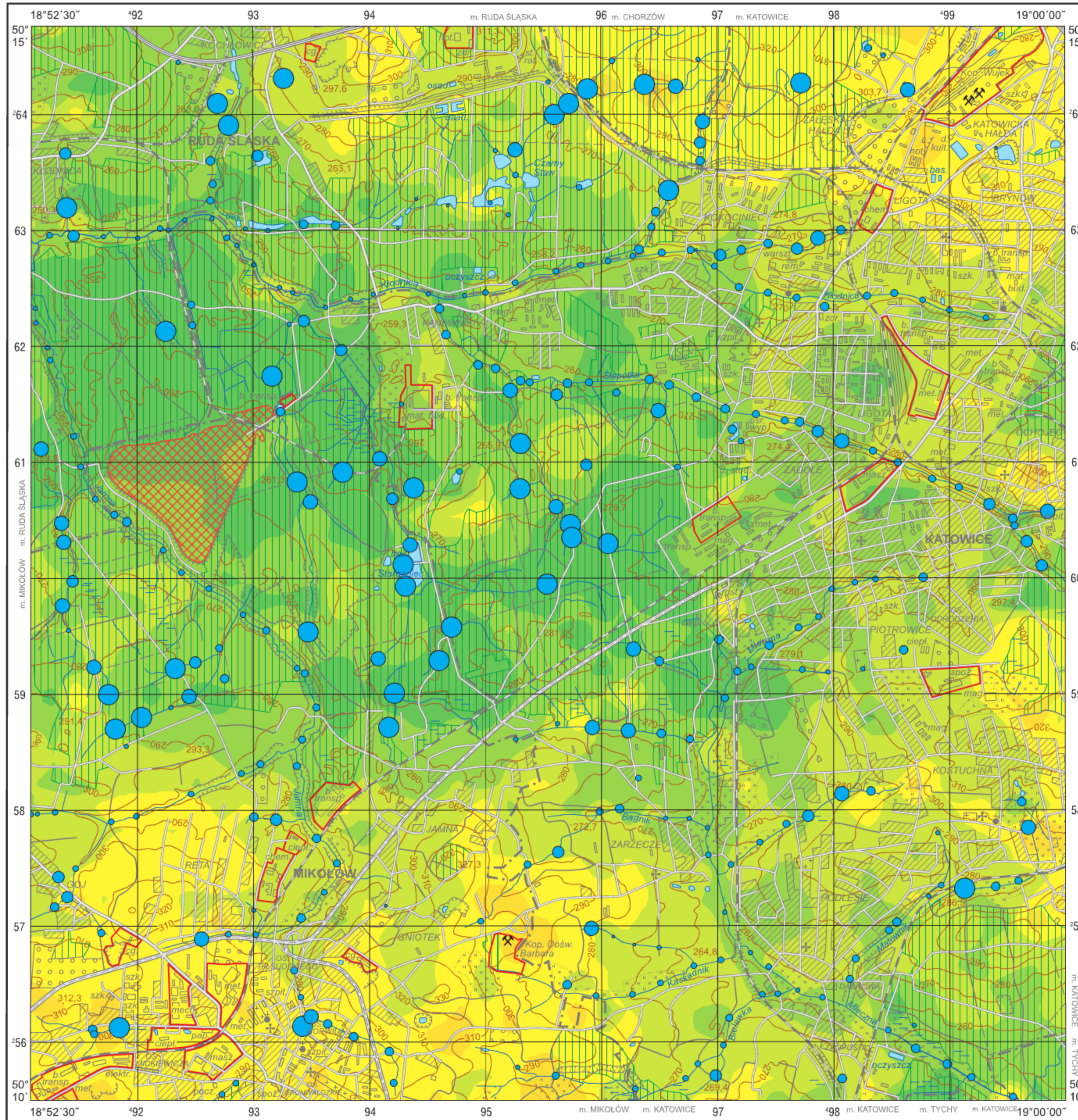


Żelazo w glebach (0,8–1,0 m) i w wodach powierzchniowych

Iron in subsoil (0.8–1.0 m) and in surface water

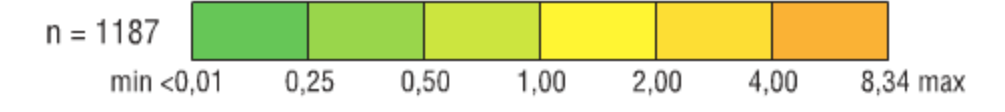
M-34-62-B-d MIKOŁÓW



Fe

**Gleby – parametry statystyczne
Soils – statistical parameters**

	%	
Średnia arytmetyczna	0,68	Arithmetic mean
Średnia geometryczna	0,38	Geometric mean
Mediana	0,36	Median
Granica wykrywalności	0,01	Detection limit



**Wody powierzchniowe – parametry statystyczne
Surface water – statistical parameters**

	ppm = mg/dm ³	
Średnia arytmetyczna	1,52	Arithmetic mean
Średnia geometryczna	0,20	Geometric mean
Mediana	0,15	Median
Granica wykrywalności	0,01	Detection limit



**Objaśnienia niektórych znaków topograficznych
Explanation of some topographic signs**

- Lasy
Forests
- Obszary przemysłowe
Industrial areas
- Haldy
Dumps
- Szyby górnicze
Mining shafts
- Osadniki
Settling ponds