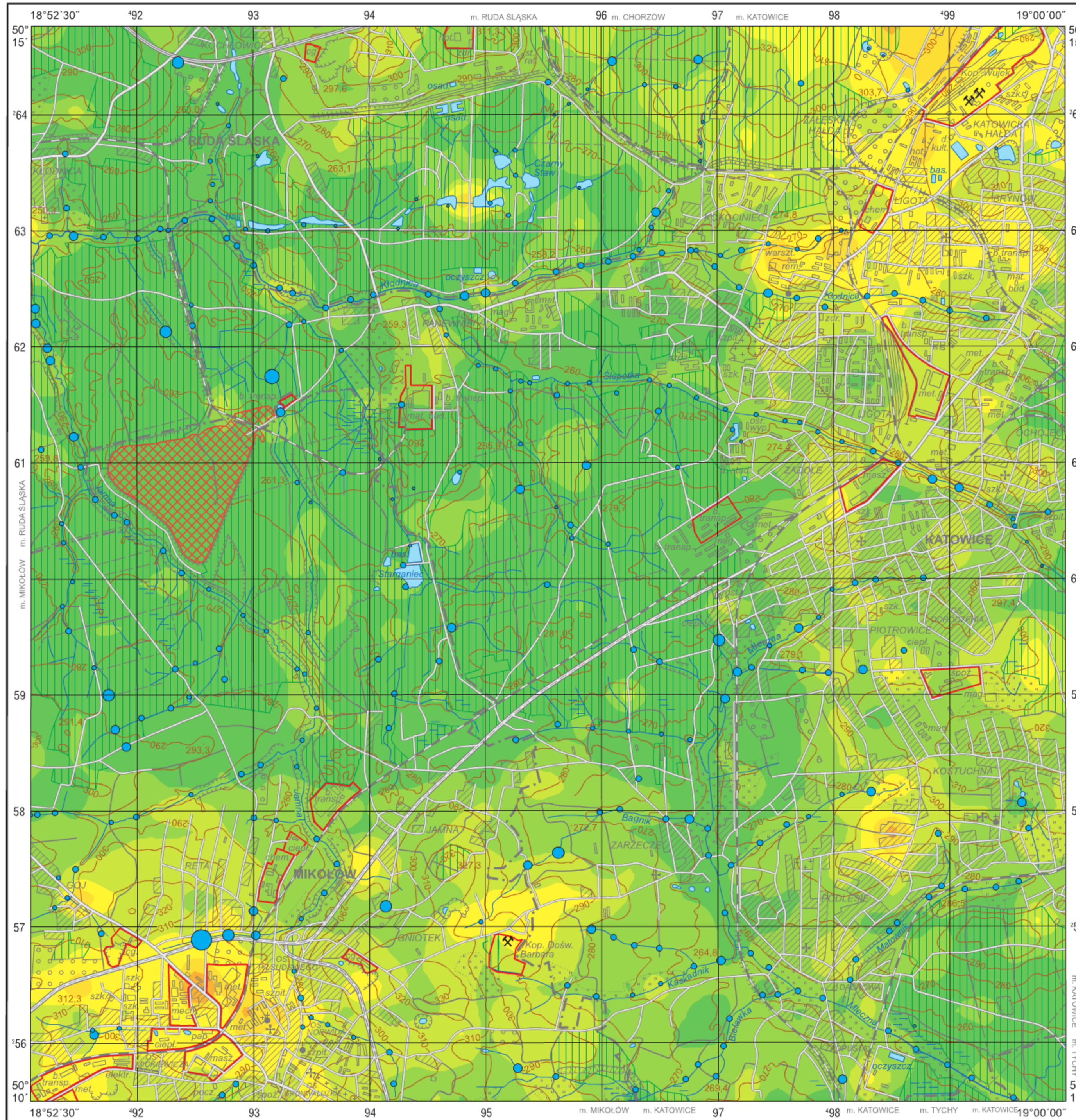


Miedź w glebach (0,8–1,0 m) i w wodach powierzchniowych

Copper in subsoil (0.8–1.0 m) and in surface water

M-34-62-B-d MIKOŁÓW



Cu

Gleby – parametry statystyczne Soils – statistical parameters

ppm = mg/kg = g/t

Średnia arytmetyczna	8	Arithmetic mean
Średnia geometryczna	5	Geometric mean
Mediana	4	Median
Granica wykrywalności	1	Detection limit



Wody powierzchniowe – parametry statystyczne Surface water – statistical parameters

ppb = $\mu\text{g}/\text{dm}^3$

Średnia arytmetyczna	1,47	Arithmetic mean
Średnia geometryczna	1,14	Geometric mean
Mediana	1,17	Median
Granica wykrywalności	0,05	Detection limit



Objaśnienia niektórych znaków topograficznych Explanation of some topographic signs

- Lasy
Forests
- Obszary przemysłowe
Industrial areas
- Hałdy
Dumps
- Szyby górnicze
Mining shafts
- Osadniki
Settling ponds

