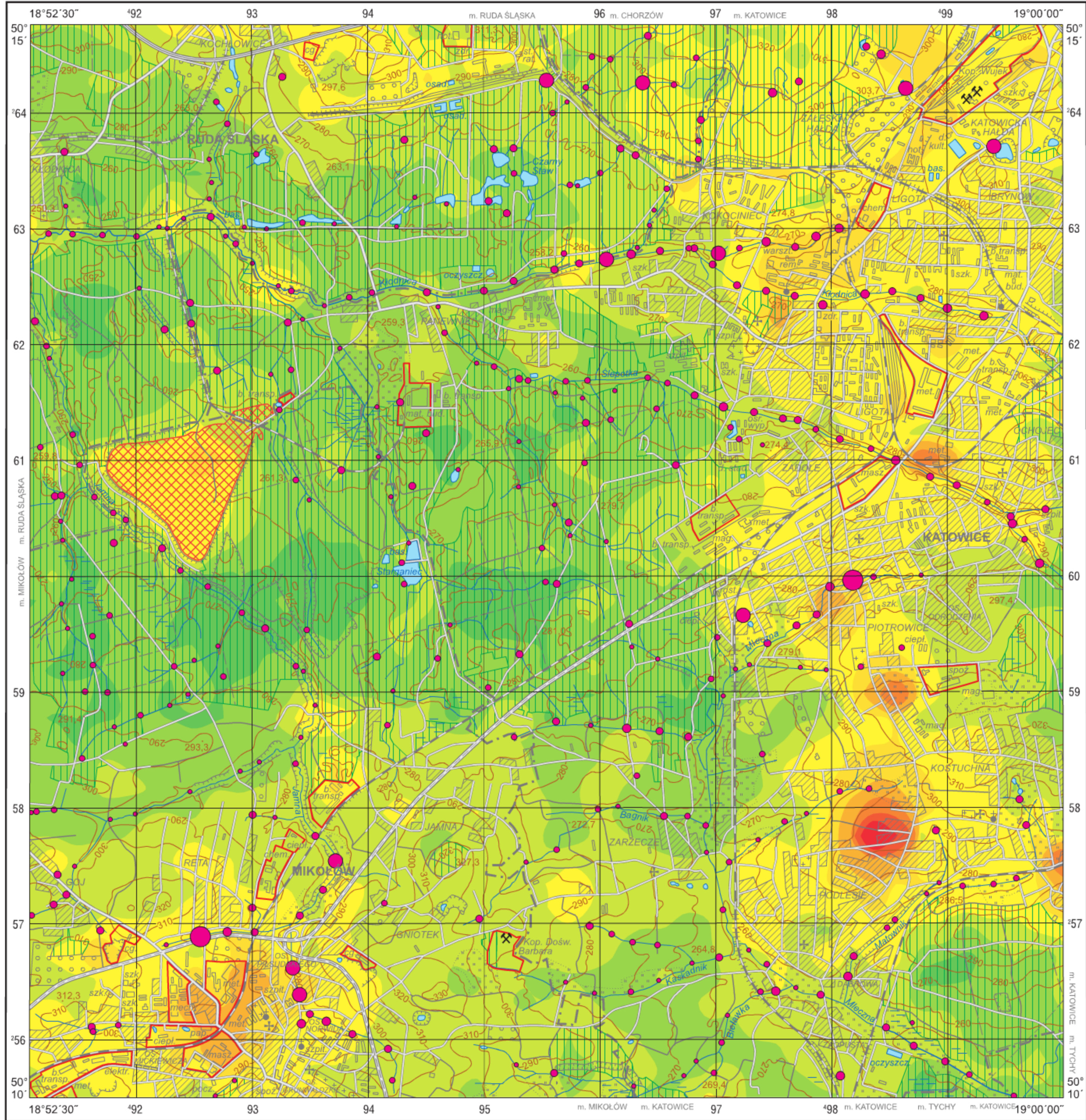


**Miedź w glebach (0,0–0,3 m) i w osadach**  
**Copper in topsoil (0.0–0.3 m) and in sediments**

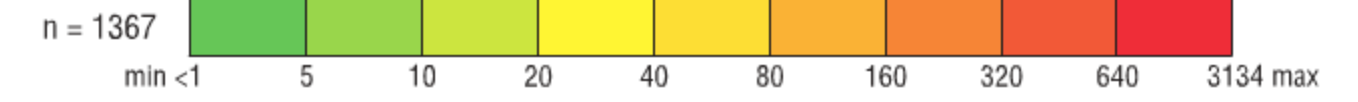
M-34-62-B-d MIKOŁÓW



**Cu**

**Gleby – parametry statystyczne**  
**Soils – statistical parameters**  
ppm = mg/kg = g/t

Średnia arytmetyczna	19	Arithmetic mean
Średnia geometryczna	10	Geometric mean
Mediana	10	Median
Granica wykrywalności	1	Detection limit



**Osady – parametry statystyczne**  
**Sediments – statistical parameters**  
ppm = mg/kg = g/t

Średnia arytmetyczna	28	Arithmetic mean
Średnia geometryczna	16	Geometric mean
Mediana	18	Median
Granica wykrywalności	1	Detection limit



**Objaśnienia niektórych znaków topograficznych**  
**Explanation of some topographic signs**

- Lasy  
Forests
- Obszary przemysłowe  
Industrial areas
- Hałdy  
Dumps
- Szyby górnicze  
Mining shafts
- Osadniki  
Settling ponds

