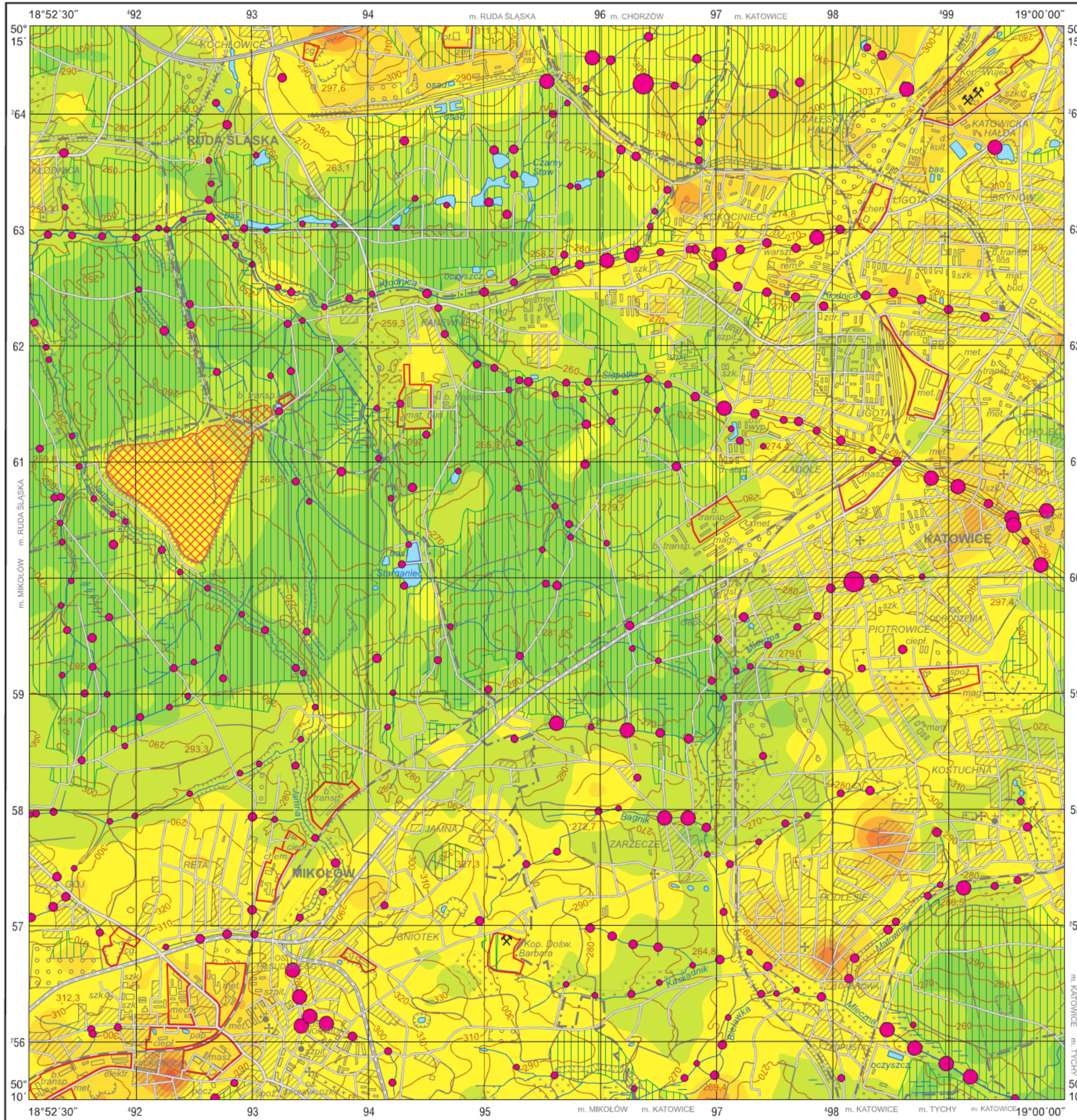


Chrom w glebach (0,0–0,3 m) i w osadach
Chromium in topsoil (0.0–0.3 m) and in sediments

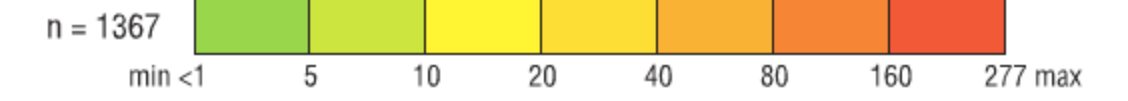
M-34-62-B-d MIKOŁÓW



Cr

Gleby – parametry statystyczne
Soils – statistical parameters
 ppm = mg/kg = g/t

Średnia arytmetyczna	11	Arithmetic mean
Średnia geometryczna	8	Geometric mean
Mediana	8	Median
Granica wykrywalności	1	Detection limit



Osady – parametry statystyczne
Sediments – statistical parameters
 ppm = mg/kg = g/t

Średnia arytmetyczna	16	Arithmetic mean
Średnia geometryczna	10	Geometric mean
Mediana	11	Median
Granica wykrywalności	1	Detection limit



Objaśnienia niektórych znaków topograficznych
Explanation of some topographic signs

- Lasy
Forests
- Obszary przemysłowe
Industrial areas
- Hałdy
Dumps
- Szyby górnicze
Mining shafts
- Osadniki
Settling ponds

