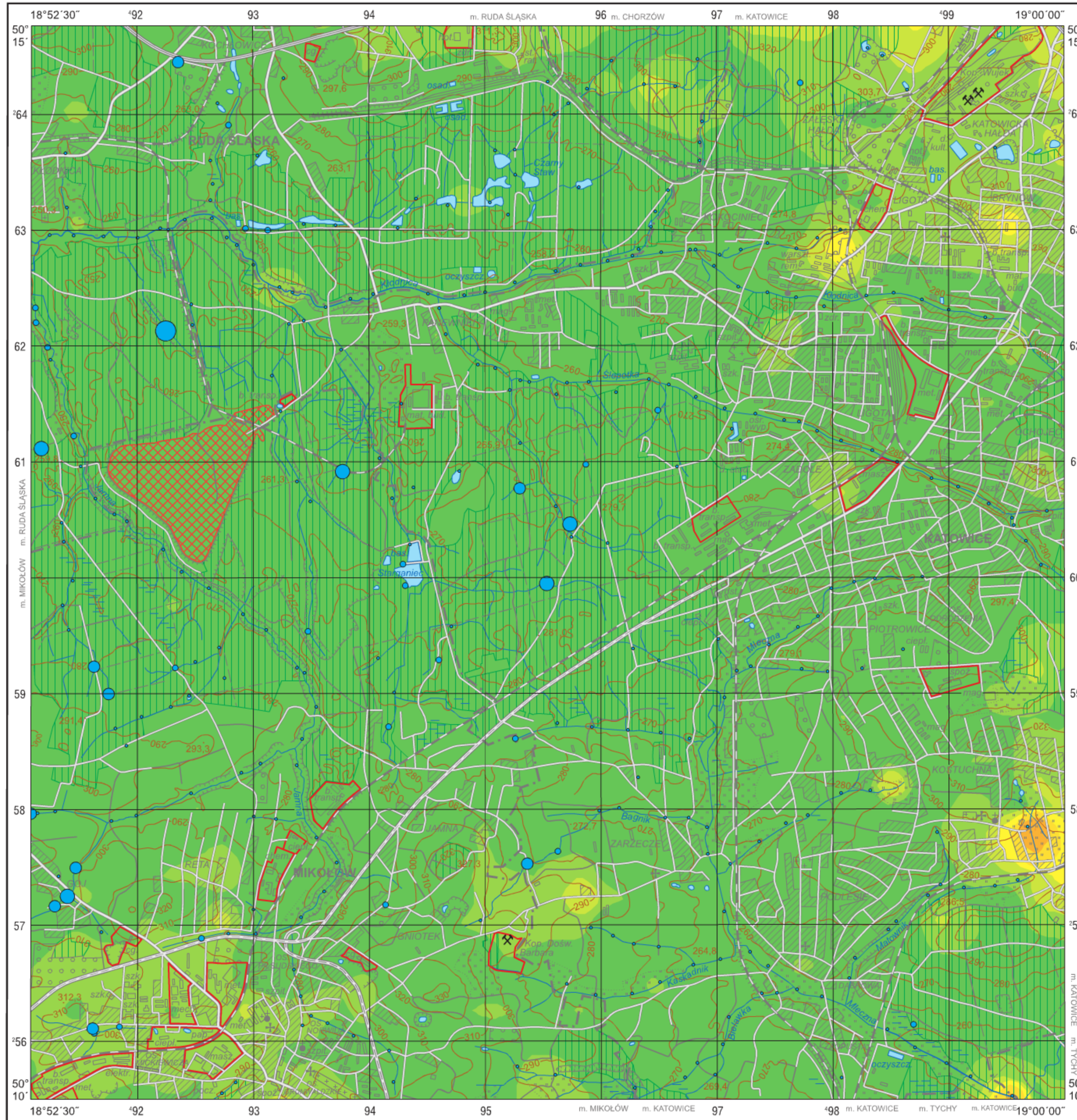


**Arsen w glebach (0,8–1,0 m) i w wodach powierzchniowych**

**Arsenic in subsoil (0.8–1.0 m) and in surface water**

M-34-62-B-d MIKOŁÓW



**As**

**Gleby – parametry statystyczne  
Soils – statistical parameters**  
ppm = mg/kg = g/t

|                       |    |                 |
|-----------------------|----|-----------------|
| Średnia arytmetyczna  | 3  | Arithmetic mean |
| Średnia geometryczna  | <3 | Geometric mean  |
| Mediana               | <3 | Median          |
| Granica wykrywalności | 3  | Detection limit |



**Wody powierzchniowe – parametry statystyczne  
Surface water – statistical parameters**  
ppb = µg/dm<sup>3</sup>

|                       |    |                 |
|-----------------------|----|-----------------|
| Średnia arytmetyczna  | <2 | Arithmetic mean |
| Średnia geometryczna  | <2 | Geometric mean  |
| Mediana               | <2 | Median          |
| Granica wykrywalności | 2  | Detection limit |



**Objaśnienia niektórych znaków topograficznych  
Explanation of some topographic signs**

- Lasy  
Forests
- Obszary przemysłowe  
Industrial areas
- Hałdy  
Dumps
- Szyby górnicze  
Mining shafts
- Osadniki  
Settling ponds

