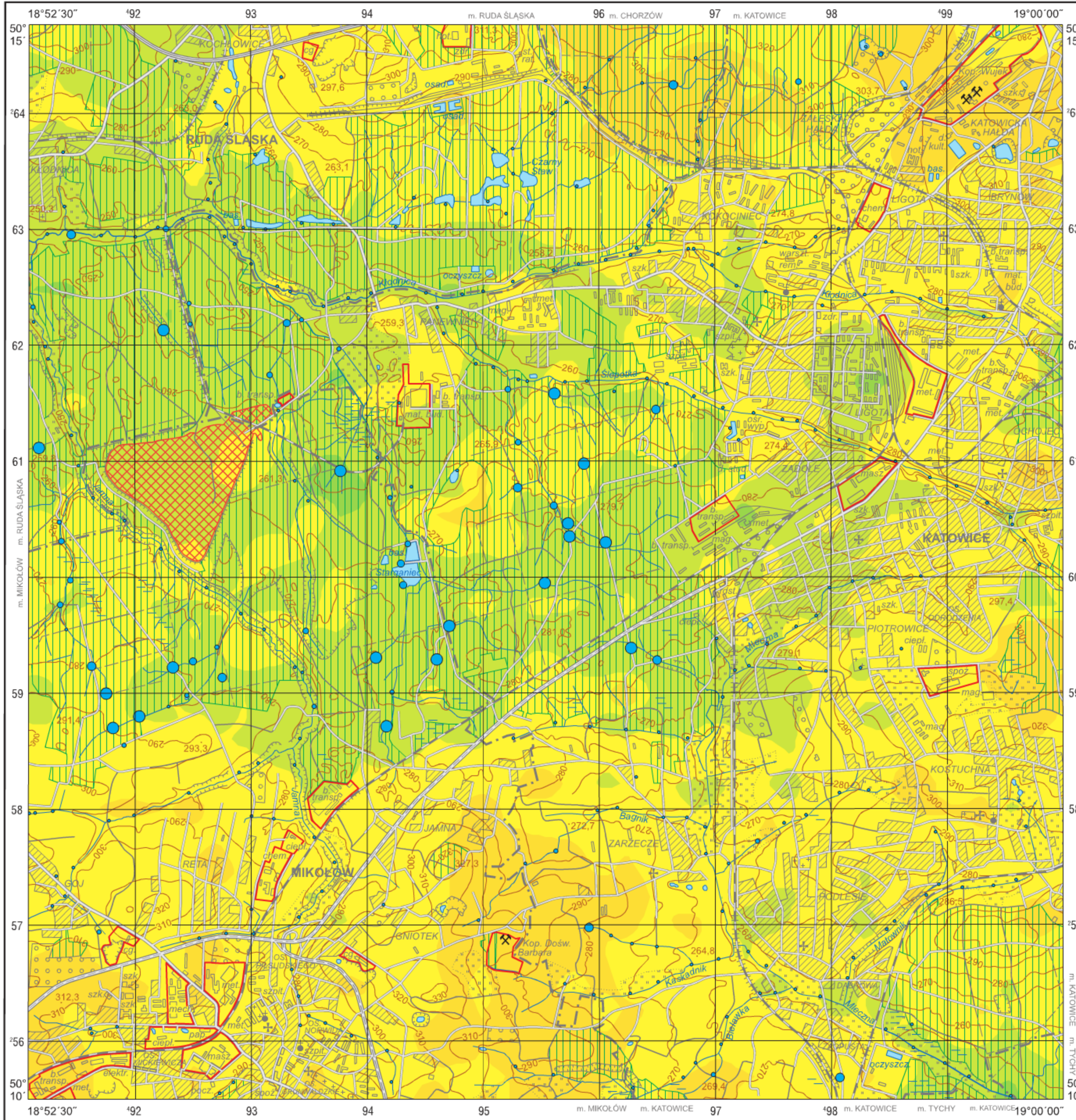


Glin w glebach (0,8–1,0 m) i w wodach powierzchniowych

Aluminium in subsoil (0.8–1.0 m) and in surface water

M-34-62-B-d MIKOŁÓW



Al

Gleby – parametry statystyczne  
Soils – statistical parameters

|                       | %    |                 |
|-----------------------|------|-----------------|
| Średnia arytmetyczna  | 0,54 | Arithmetic mean |
| Średnia geometryczna  | 0,45 | Geometric mean  |
| Mediana               | 0,43 | Median          |
| Granica wykrywalności | 0,01 | Detection limit |



Wody powierzchniowe – parametry statystyczne  
Surface water – statistical parameters

ppb =  $\mu\text{g}/\text{dm}^3$

| Średnia arytmetyczna  | 157,3 | Arithmetic mean |
|-----------------------|-------|-----------------|
| Średnia geometryczna  | 24,6  | Geometric mean  |
| Mediana               | 15,9  | Median          |
| Granica wykrywalności | 0,5   | Detection limit |



Objaśnienia niektórych znaków topograficznych  
Explanation of some topographic signs

- Lasy  
Forests
- Obszary przemysłowe  
Industrial areas
- Haldy  
Dumps
- Szyby górnicze  
Mining shafts
- Osadniki  
Settling ponds