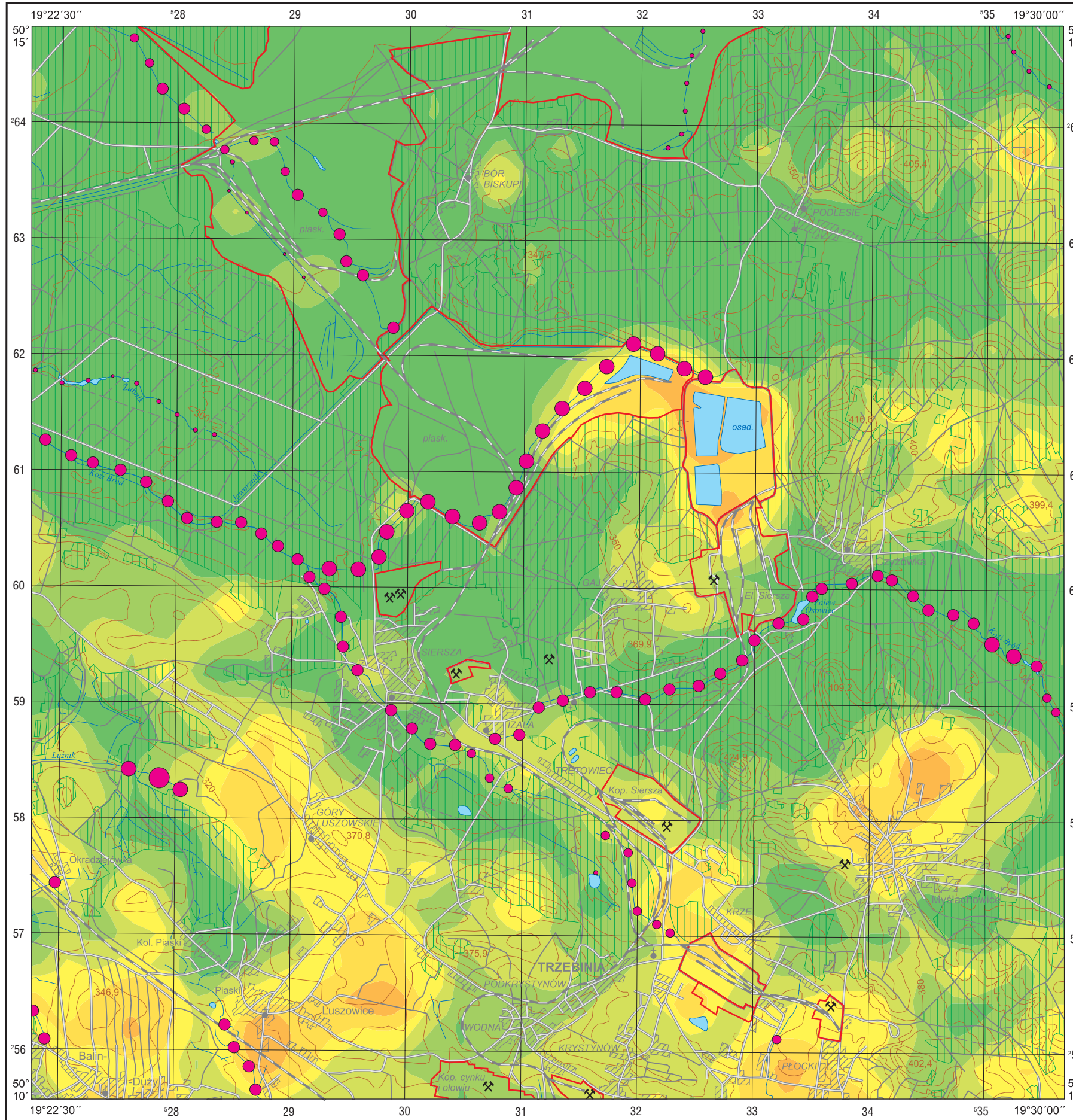


Stront w glebach (0,8–1,0 m) i w wodach powierzchniowych

Strontium in subsoil (0.8–1.0 m) and in surface water

M-34-63-B-d MYŚLACHOWICE

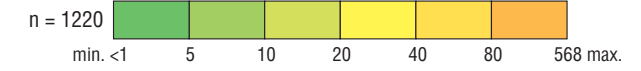


Sr

Gleby – parametry statystyczne Soils – statistical parameters

ppm = mg/kg = g/t

| | | |
|-----------------------|----|-----------------|
| Średnia arytmetyczna | 11 | Arithmetic mean |
| Średnia geometryczna | 4 | Geometric mean |
| Mediana | 2 | Median |
| Granica wykrywalności | 1 | Detection limit |



Wody powierzchniowe – parametry statystyczne Surface water – statistical parameters

ppb = µg/dm³

| | | |
|-----------------------|-------|-----------------|
| Średnia arytmetyczna | 430,0 | Arithmetic mean |
| Średnia geometryczna | 333,7 | Geometric mean |
| Mediana | 452,5 | Median |
| Granica wykrywalności | 0,1 | Detection limit |



Objaśnienia niektórych znaków topograficznych Explanation of some topographic signs

- Lasy
Forests
- Obiekty przemysłowe
Industrial objects
- Szyby górnicze
Mining shafts
- Osadniki poflotacyjne
Post-flotation ponds