

Antymon w wodach powierzchniowych

Antimony in surface water

M-34-63-B-d MYŚLACHOWICE

Sb

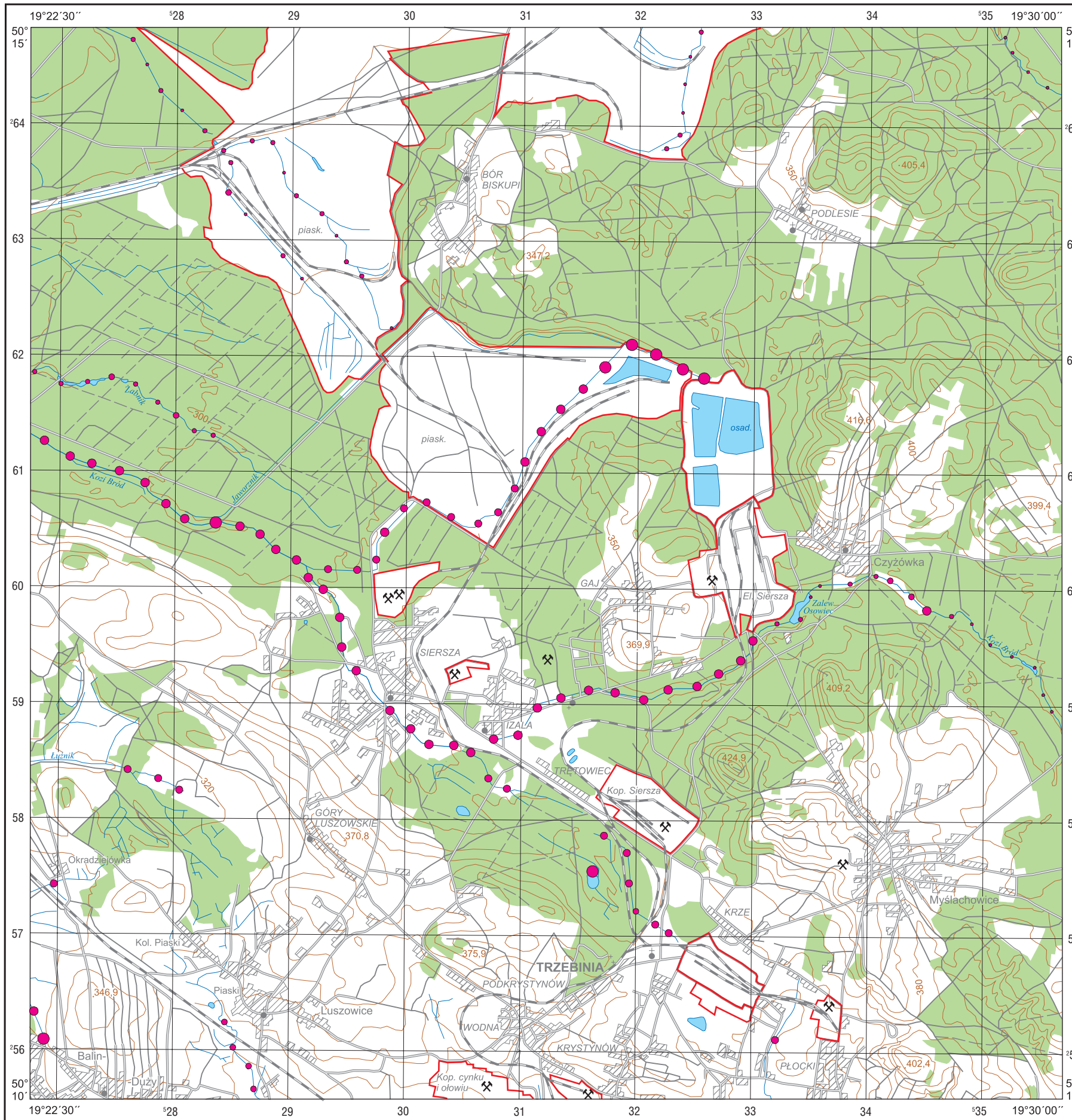
Wody powierzchniowe – parametry statystyczne Surface water – statistical parameters

ppb = $\mu\text{g}/\text{dm}^3$

Średnia arytmetyczna	0,30	Arithmetic mean
Średnia geometryczna	0,19	Geometric mean
Mediana	0,26	Median
Granica wykrywalności	0,05	Detection limit

n = 128

min. <0,05-0,05 0,05-0,10 0,10-0,20 0,20-0,40 0,40-0,80 0,80-1,25 max.



Objaśnienia niektórych znaków topograficznych Explanation of some topographic signs

- Lasy
Forests
- Obiekty przemysłowe
Industrial objects
- X Szyby górnicze
Mining shafts
- Osadniki poflotacyjne
Post-flotation ponds