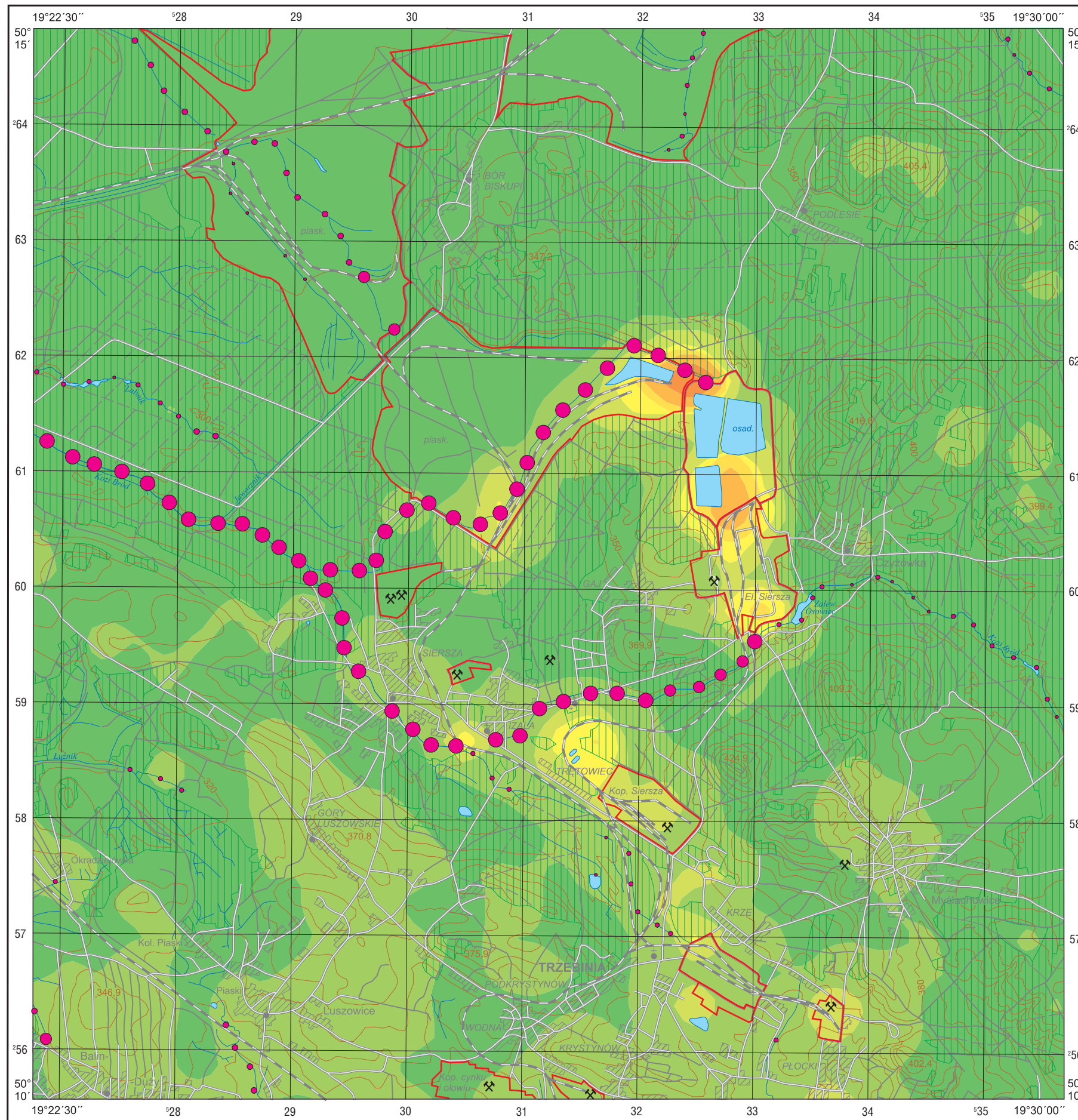


Siarka w glebach (0,8–1,0 m) i siarczany w wodach powierzchniowych

Sulphur in subsoil (0.8–1.0 m) and sulphates in surface water

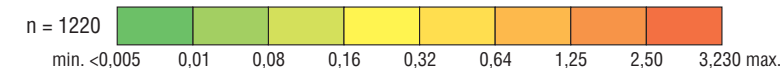
M-34-63-B-d MYŚLACHOWICE



S

Gleby – parametry statystyczne Soils – statistical parameters

%		
Średnia arytmetyczna	0,019	Arithmetic mean
Średnia geometryczna	0,005	Geometric mean
Mediana	<math><0,005</math>	Median
Granica wykrywalności	0,005	Detection limit



SO₄

Wody powierzchniowe – parametry statystyczne Surface water – statistical parameters

ppm = mg/dm ³		
Średnia arytmetyczna	255	Arithmetic mean
Średnia geometryczna	158	Geometric mean
Mediana	175	Median
Granica wykrywalności	15	Detection limit



Objaśnienia niektórych znaków topograficznych Explanation of some topographic signs

- Lasy
Forests
- Obiekty przemysłowe
Industrial objects
- Szyby górnicze
Mining shafts
- Osadniki poflotacyjne
Post-flotation ponds