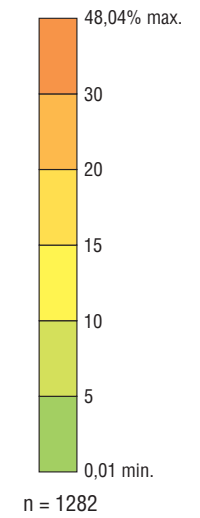
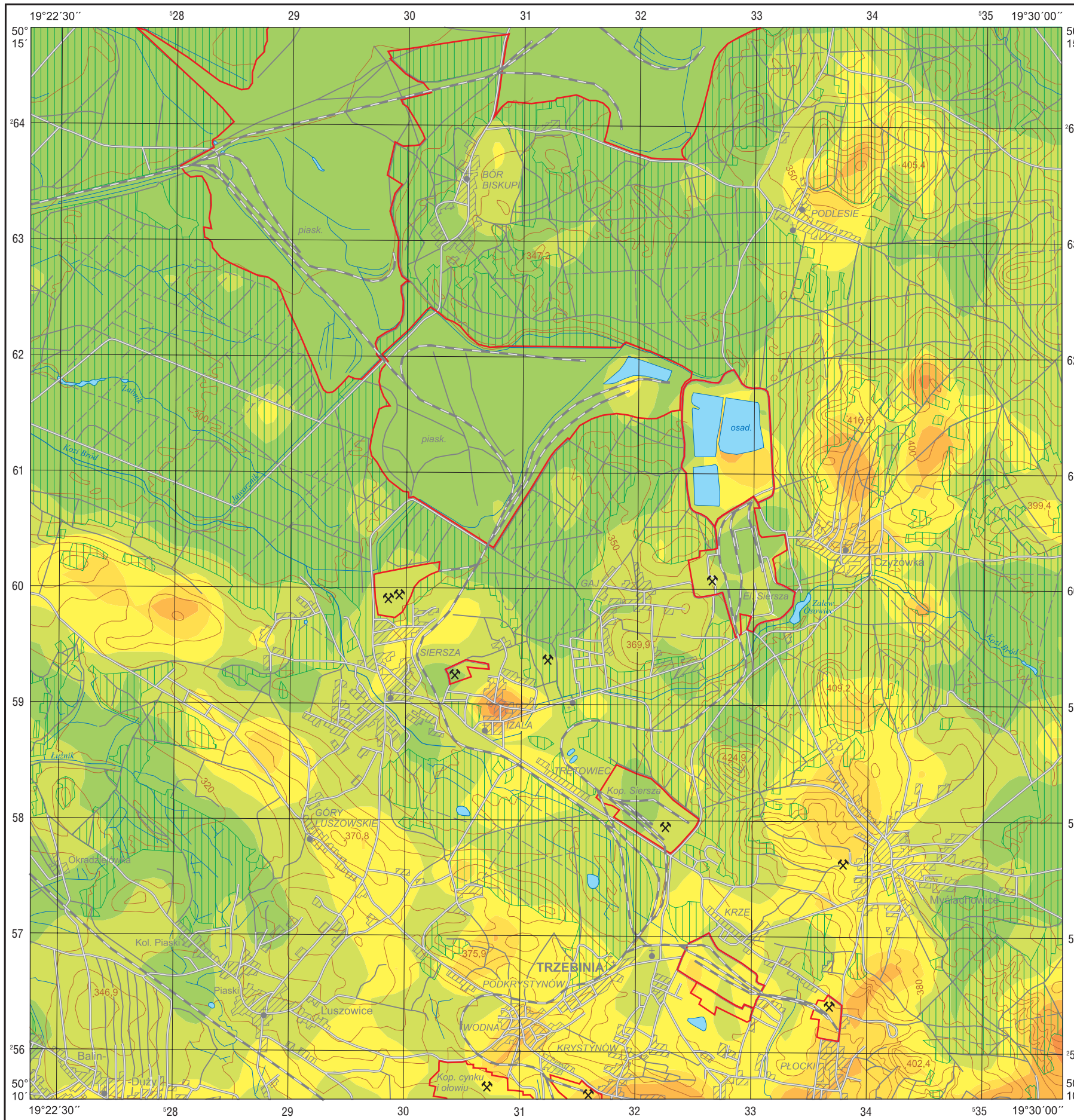


Zawartość frakcji pylastej (0,1–0,02 mm) w glebach (0,0–0,3 m)

Silt fraction (0.1–0.02 mm) in topsoil (0.0–0.3 m)

M-34-63-B-d MYŚLACHOWICE



Objaśnienia niektórych znaków topograficznych  
Explanation of some topographic signs

- Lasy  
Forests
- Obiekty przemysłowe  
Industrial objects
- Szyby górnicze  
Mining shafts
- Osadniki poflotacyjne  
Post-flotation ponds