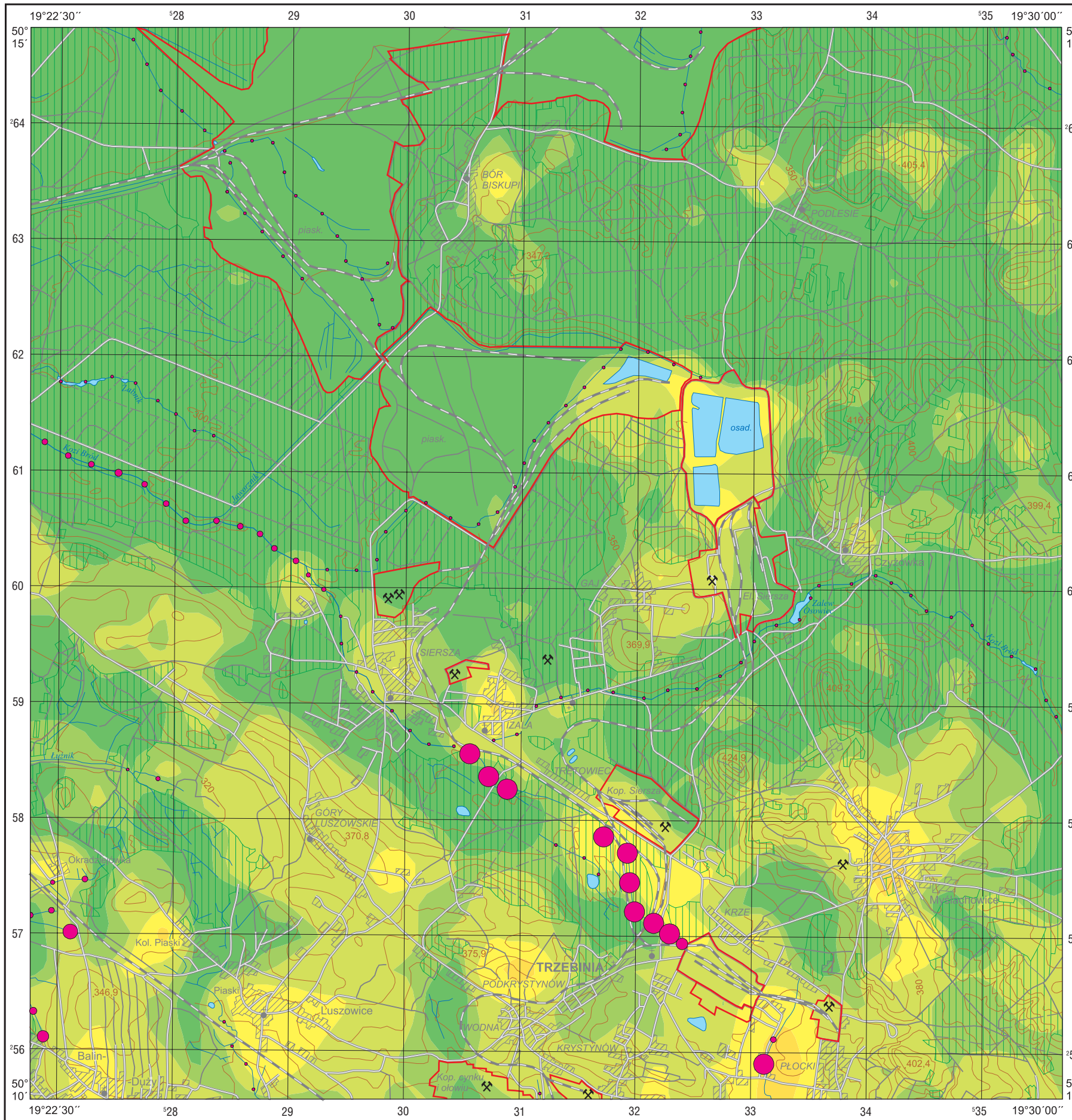


Fosfor w glebach (0,8–1,0 m) i w wodach powierzchniowych

Phosphorus in subsoil (0.8–1.0 m) and in surface water

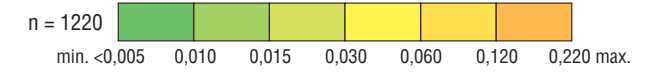
M-34-63-B-d MYŚLACHOWICE



P

Gleby – parametry statystyczne Soils – statistical parameters

%		
Średnia arytmetyczna	0,011	Arithmetic mean
Średnia geometryczna	0,007	Geometric mean
Mediana	0,006	Median
Granica wykrywalności	0,005	Detection limit



Wody powierzchniowe – parametry statystyczne Surface water – statistical parameters

ppm = mg/dm ³		
Średnia arytmetyczna	0,60	Arithmetic mean
Średnia geometryczna	0,07	Geometric mean
Mediana	<0,05	Median
Granica wykrywalności	0,05	Detection limit



Objaśnienia niektórych znaków topograficznych Explanation of some topographic signs

- Lasy
Forests
- Obiekty przemysłowe
Industrial objects
- Szyby górnicze
Mining shafts
- Osadniki poflotacyjne
Post-flotation ponds