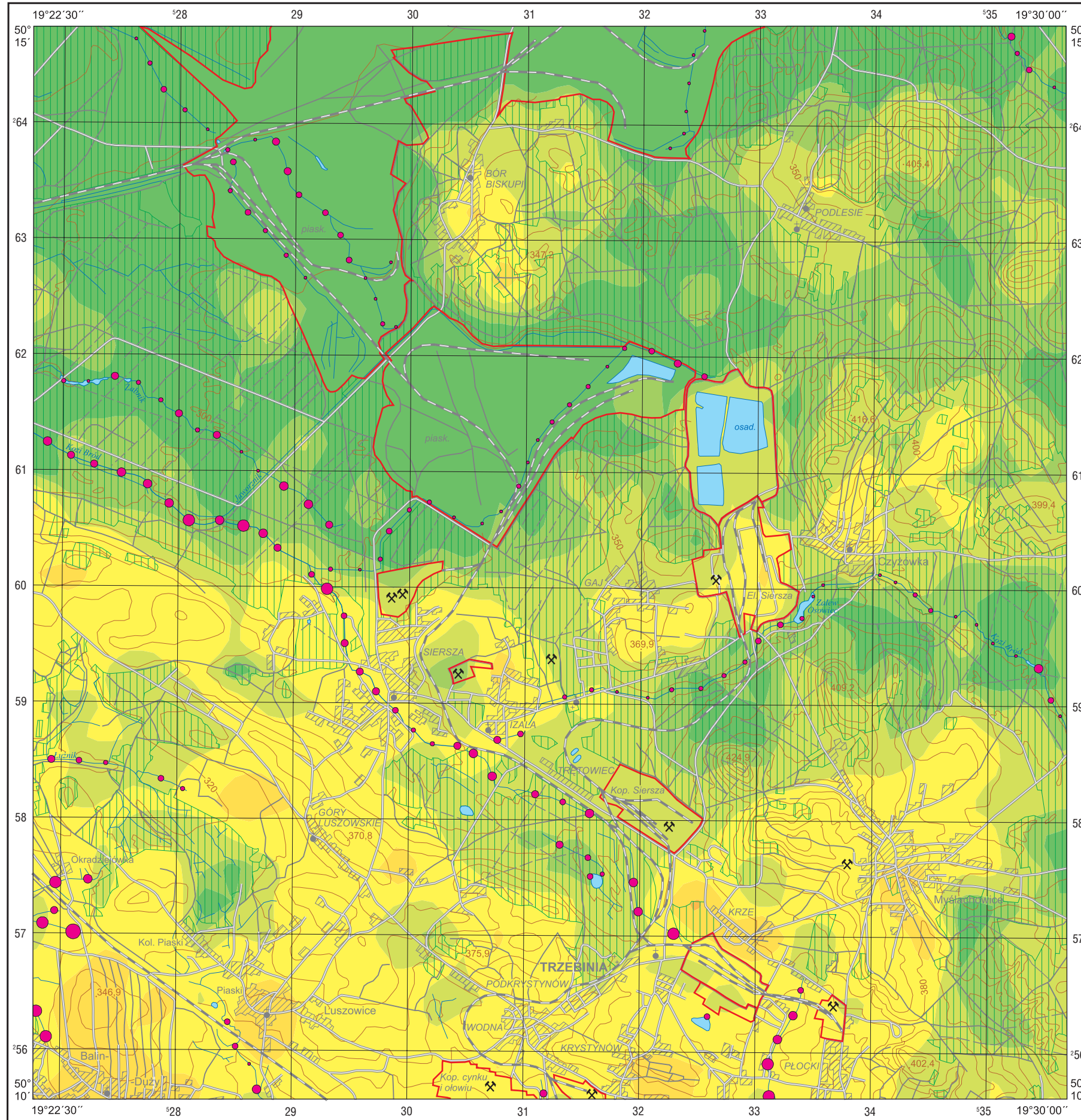


Fosfor w glebach (0,0–0,3 m) i w osadach wodnych
Phosphorus in topsoil (0.0–0.3 m) and in aqueous sediments

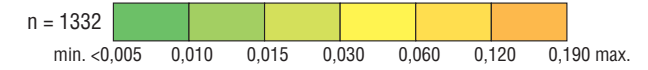
M-34-63-B-d MYŚLACHOWICE



P

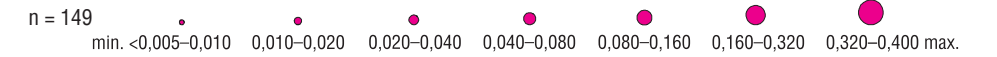
Gleby – parametry statystyczne
Soils – statistical parameters

	%	
Średnia arytmetyczna	0,023	Arithmetic mean
Średnia geometryczna	0,014	Geometric mean
Mediana	0,014	Median
Granica wykrywalności	0,005	Detection limit



Osady wodne – parametry statystyczne
Aqueous sediments – statistical parameters

	%	
Średnia arytmetyczna	0,049	Arithmetic mean
Średnia geometryczna	0,025	Geometric mean
Mediana	0,021	Median
Granica wykrywalności	0,005	Detection limit



Objaśnienia niektórych znaków topograficznych
Explanation of some topographic signs

- Lasy
Forests
- Obiekty przemysłowe
Industrial objects
- Szyby górnicze
Mining shafts
- Osadniki poflotacyjne
Post-flotation ponds