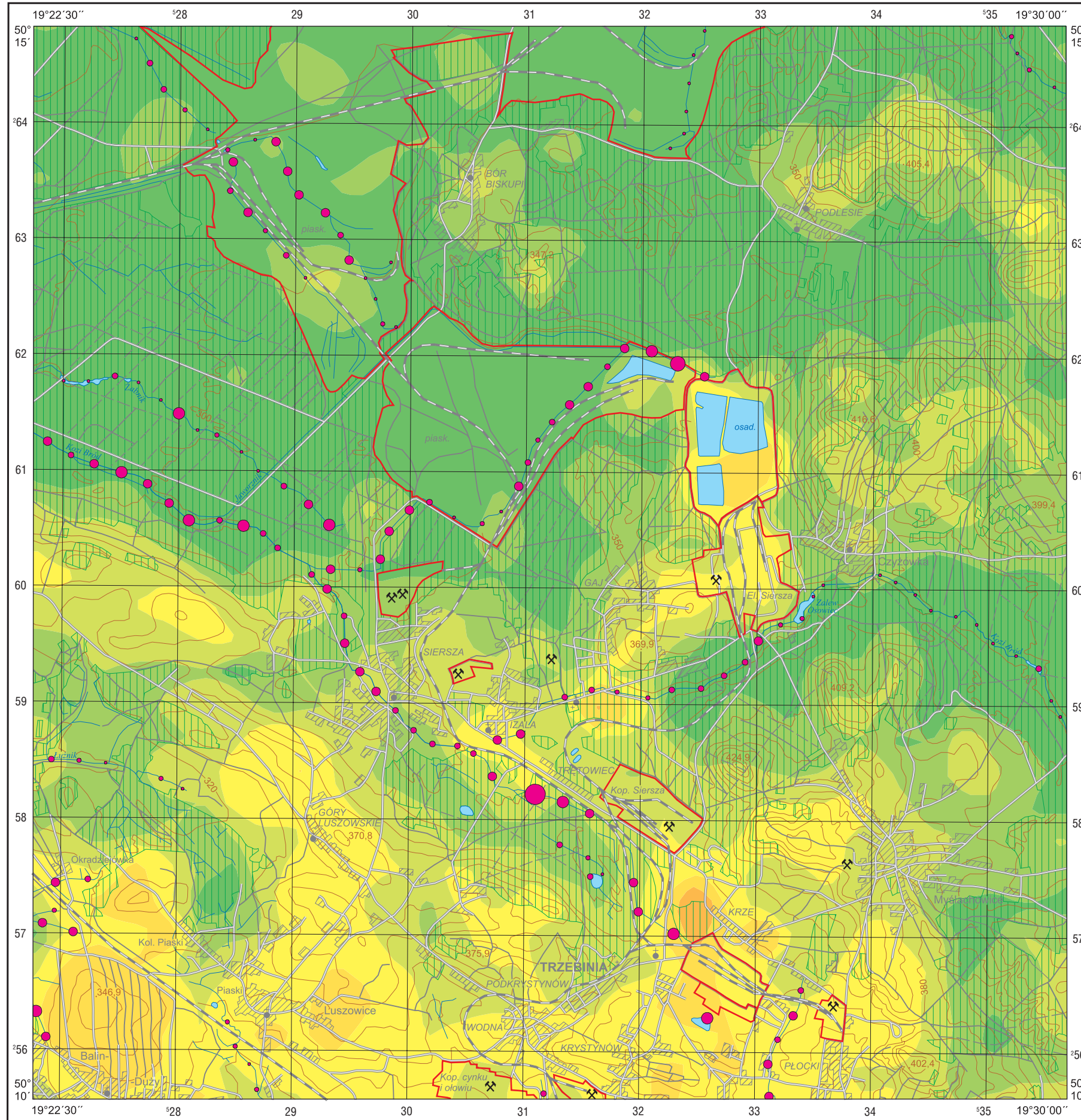


Nikiel w glebach (0,0–0,3 m) i w osadach wodnych
Nickel in topsoil (0.0–0.3 m) and in aqueous sediments

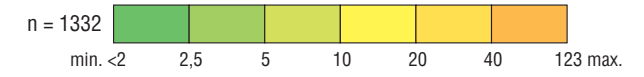
M-34-63-B-d MYŚLACHOWICE



Ni

Gleby – parametry statystyczne
Soils – statistical parameters
 ppm = mg/kg = g/t

Średnia arytmetyczna	6	Arithmetic mean
Średnia geometryczna	3	Geometric mean
Mediana	3	Median
Granica wykrywalności	2	Detection limit



Osady wodne – parametry statystyczne
Aqueous sediments – statistical parameters
 ppm = mg/kg = g/t

Średnia arytmetyczna	14	Arithmetic mean
Średnia geometryczna	8	Geometric mean
Mediana	11	Median
Granica wykrywalności	2	Detection limit



Objaśnienia niektórych znaków topograficznych
 Explanation of some topographic signs

- Lasy
Forests
- Obiekty przemysłowe
Industrial objects
- Szyby górnicze
Mining shafts
- Osadniki poflotacyjne
Post-flotation ponds