

Sód w wodach powierzchniowych

Sodium in surface water

M-34-63-B-d MYŚLACHOWICE

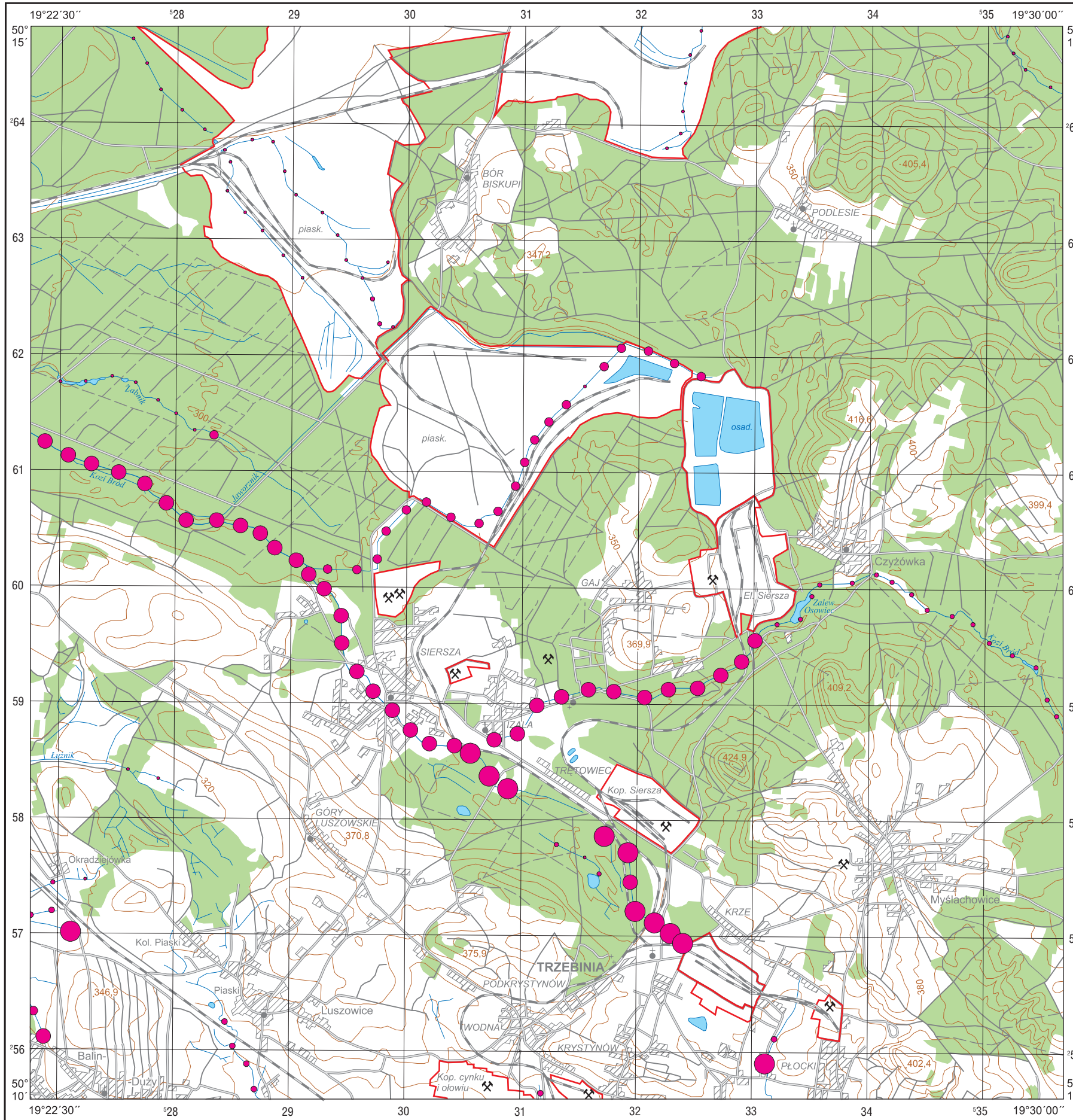
Na

Wody powierzchniowe – parametry statystyczne Surface water – statistical parameters

ppm = mg/dm³

Średnia arytmetyczna	28,6	Arithmetic mean
Średnia geometryczna	13,1	Geometric mean
Mediana	18,9	Median
Granica wykrywalności	0,5	Detection limit

n = 141
min. 0,9-5 5-10 10-20 20-40 40-80 80-182,8 max.



Objaśnienia niektórych znaków topograficznych Explanation of some topographic signs

- Lasy
Forests
- Obiekty przemysłowe
Industrial objects
- ✕ Szyby górnicze
Mining shafts
- Osadniki poflotacyjne
Post-flotation ponds