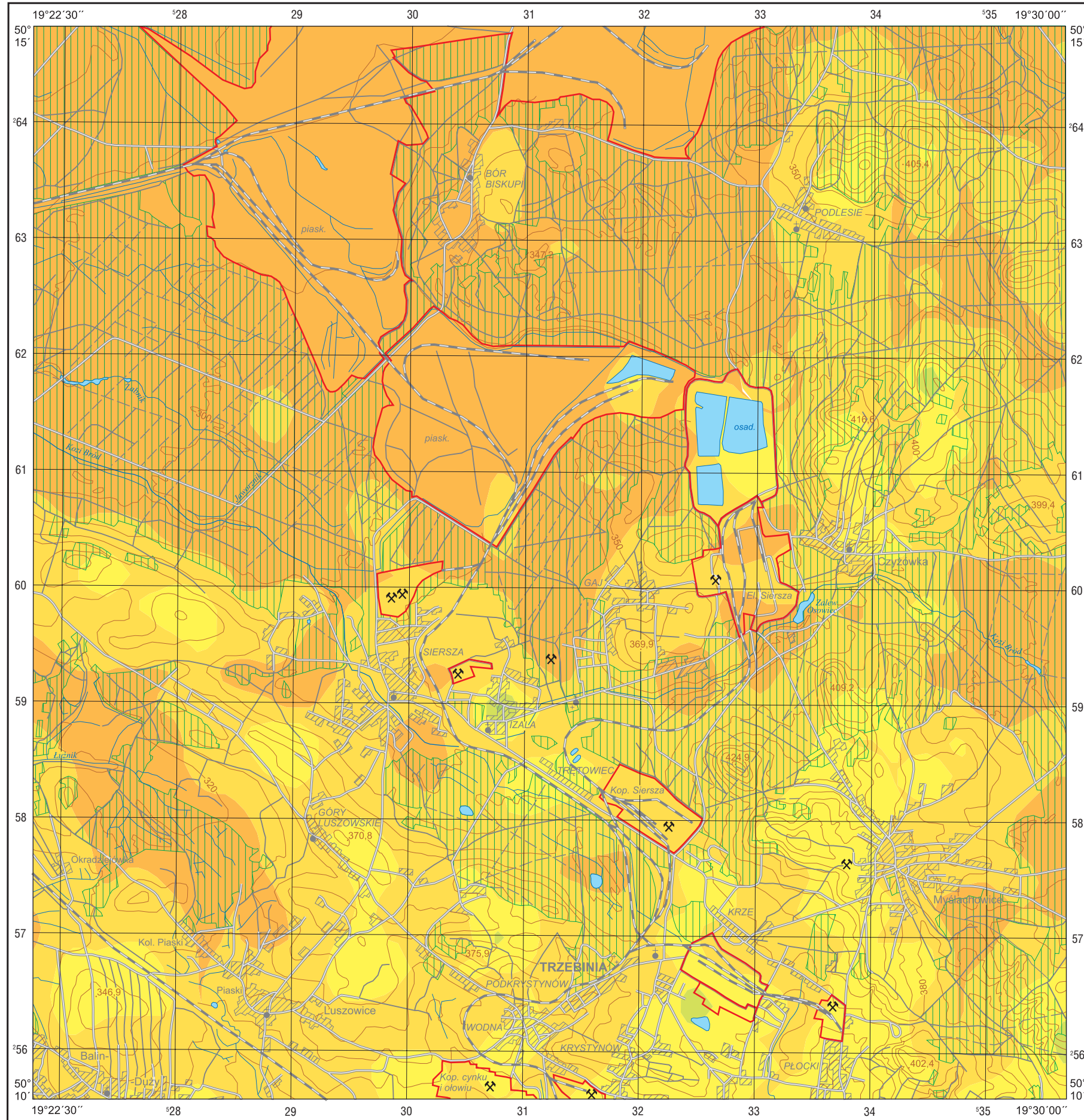



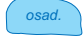
Zawartość frakcji piaszczystej (1,0–0,1 mm) w glebach (0,0–0,3 m)

Sand fraction (1.0–0.1 mm) in topsoil (0.0–0.3 m)

M-34-63-B-d MYŚLACHOWICE



Objaśnienia niektórych znaków topograficznych Explanation of some topographic signs

-  Lasy
Forests
-  Obiekty przemysłowe
Industrial objects
-  Szyby górnicze
Mining shafts
-  Osadniki poflotacyjne
Post-flotation ponds