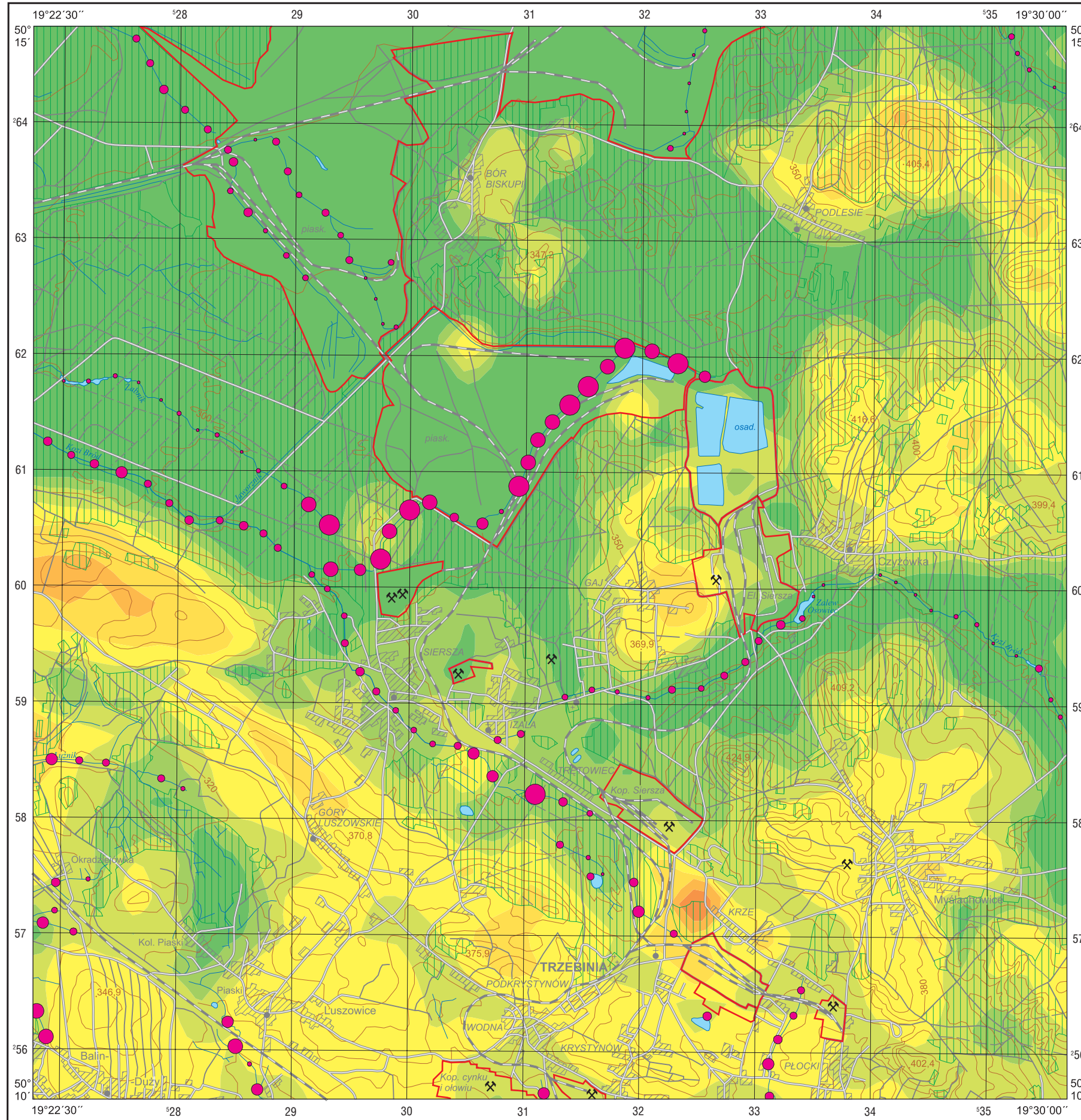


Mangan w glebach (0,0–0,3 m) i w osadach wodnych
Manganese in topsoil (0.0–0.3 m) and in aqueous sediments

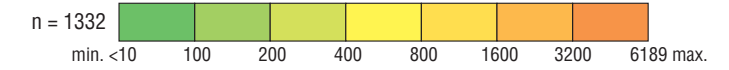
M-34-63-B-d MYŚLACHOWICE



Mn

Gleby – parametry statystyczne
Soils – statistical parameters
 ppm = mg/kg = g/t

| | | |
|-----------------------|-----|-----------------|
| Średnia arytmetyczna | 269 | Arithmetic mean |
| Średnia geometryczna | 79 | Geometric mean |
| Mediana | 84 | Median |
| Granica wykrywalności | 10 | Detection limit |



Osady wodne – parametry statystyczne
Aqueous sediments – statistical parameters
 ppm = mg/kg = g/t

| | | |
|-----------------------|-----|-----------------|
| Średnia arytmetyczna | 699 | Arithmetic mean |
| Średnia geometryczna | 234 | Geometric mean |
| Mediana | 235 | Median |
| Granica wykrywalności | 10 | Detection limit |



Objaśnienia niektórych znaków topograficznych
Explanation of some topographic signs

- Lasy
Forests
- Obiekty przemysłowe
Industrial objects
- Szyby górnicze
Mining shafts
- Osadniki poflotacyjne
Post-flotation ponds