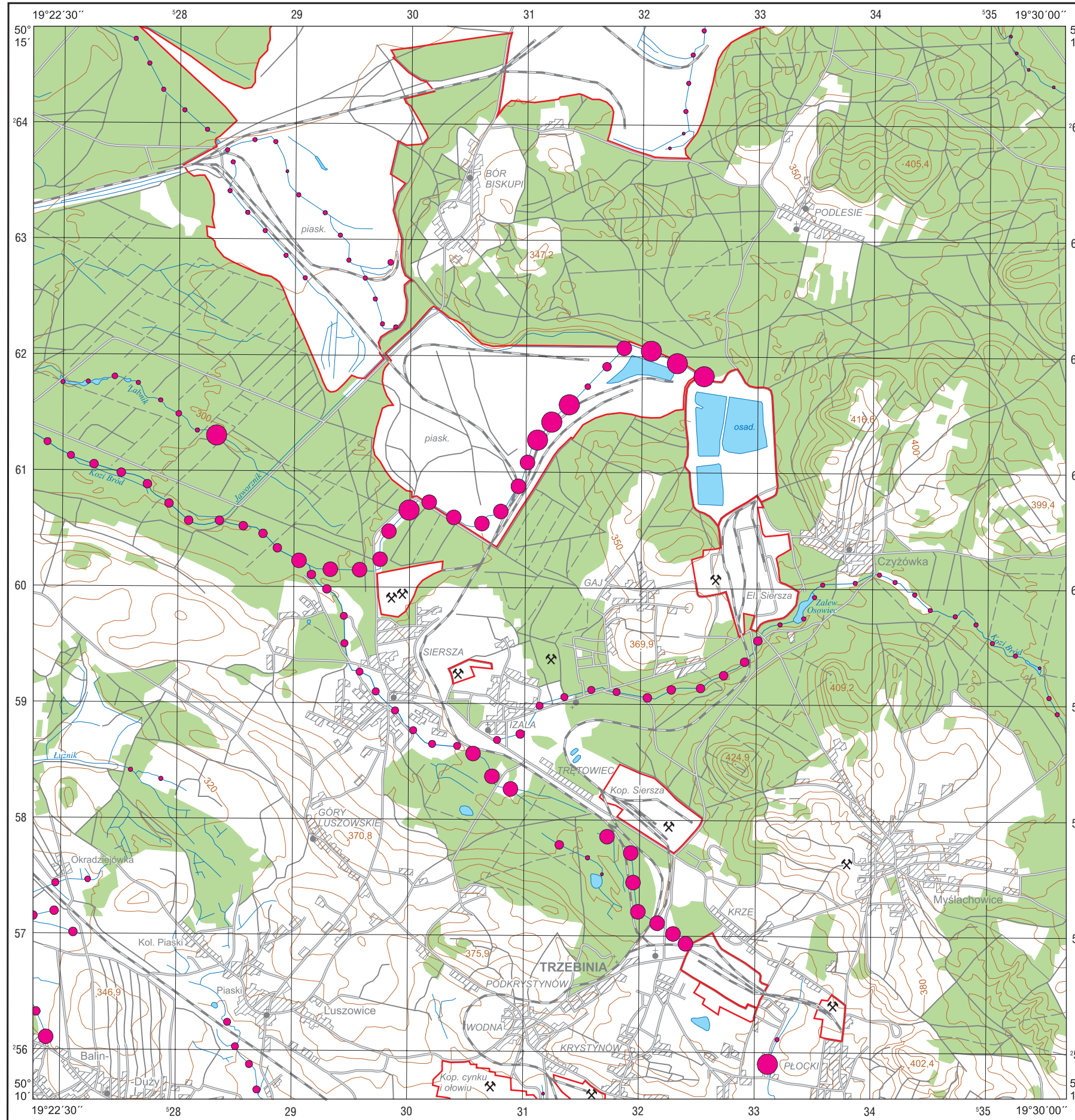


Potas w wodach powierzchniowych

Potassium in surface water

M-34-63-B-d MYŚLACHOWICE



K





Wody powierzchniowe – parametry statystyczne Surface water – statistical parameters

ppm = mg/dm³

Średnia arytmetyczna	8,8	Arithmetic mean
Średnia geometryczna	4,3	Geometric mean
Mediana	7,5	Median
Granica wykrywalności	0,1	Detection limit

n = 141
min. 0,3–1 1–2 2–4 4–8 8–16 16–32 32–49,5 max.

Objaśnienia niektórych znaków topograficznych Explanation of some topographic signs

-  Lasy
Forests
-  Obiekty przemysłowe
Industrial objects
-  Szyby górnicze
Mining shafts
-  Osadniki poflotacyjne
Post-flotation ponds