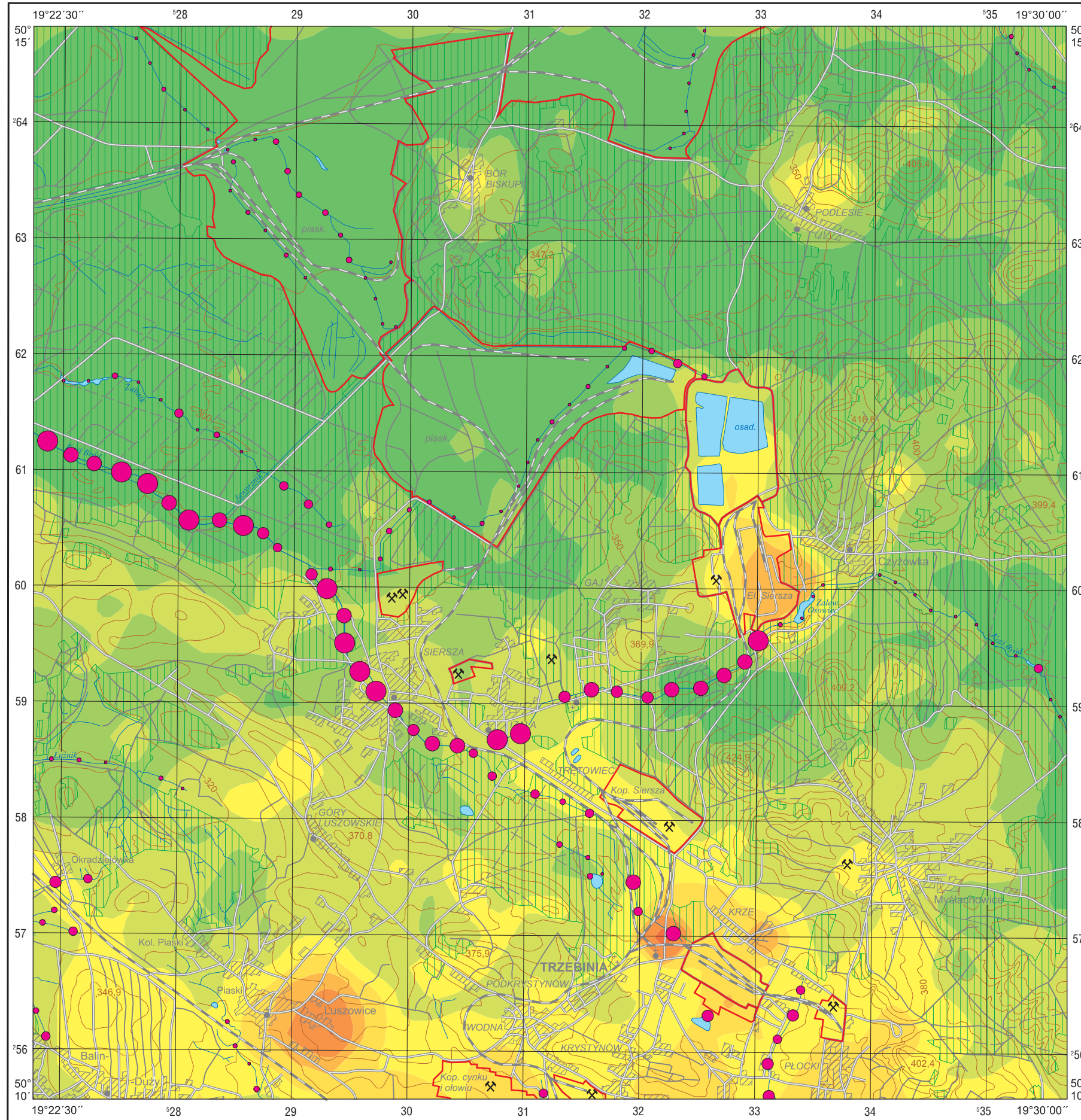


**Miedź w glebach (0,0–0,3 m) i w osadach wodnych**  
**Copper in topsoil (0.0–0.3 m) and in aqueous sediments**

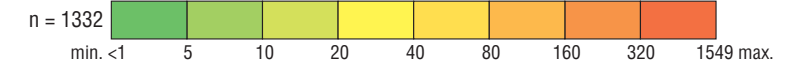
M-34-63-B-d MYŚLACHOWICE



**Cu**

**Gleby – parametry statystyczne**  
**Soils – statistical parameters**  
 ppm = mg/kg = g/t

Średnia arytmetyczna	13	Arithmetic mean
Średnia geometryczna	6	Geometric mean
Mediana	6	Median
Granica wykrywalności	1	Detection limit



**Osady wodne – parametry statystyczne**  
**Aqueous sediments – statistical parameters**  
 ppm = mg/kg = g/t

Średnia arytmetyczna	67	Arithmetic mean
Średnia geometryczna	13	Geometric mean
Mediana	10	Median
Granica wykrywalności	1	Detection limit



**Objaśnienia niektórych znaków topograficznych**  
**Explanation of some topographic signs**

- Lasy  
Forests
- Obiekty przemysłowe  
Industrial objects
- Szyby górnicze  
Mining shafts
- Osadniki poflotacyjne  
Post-flotation ponds