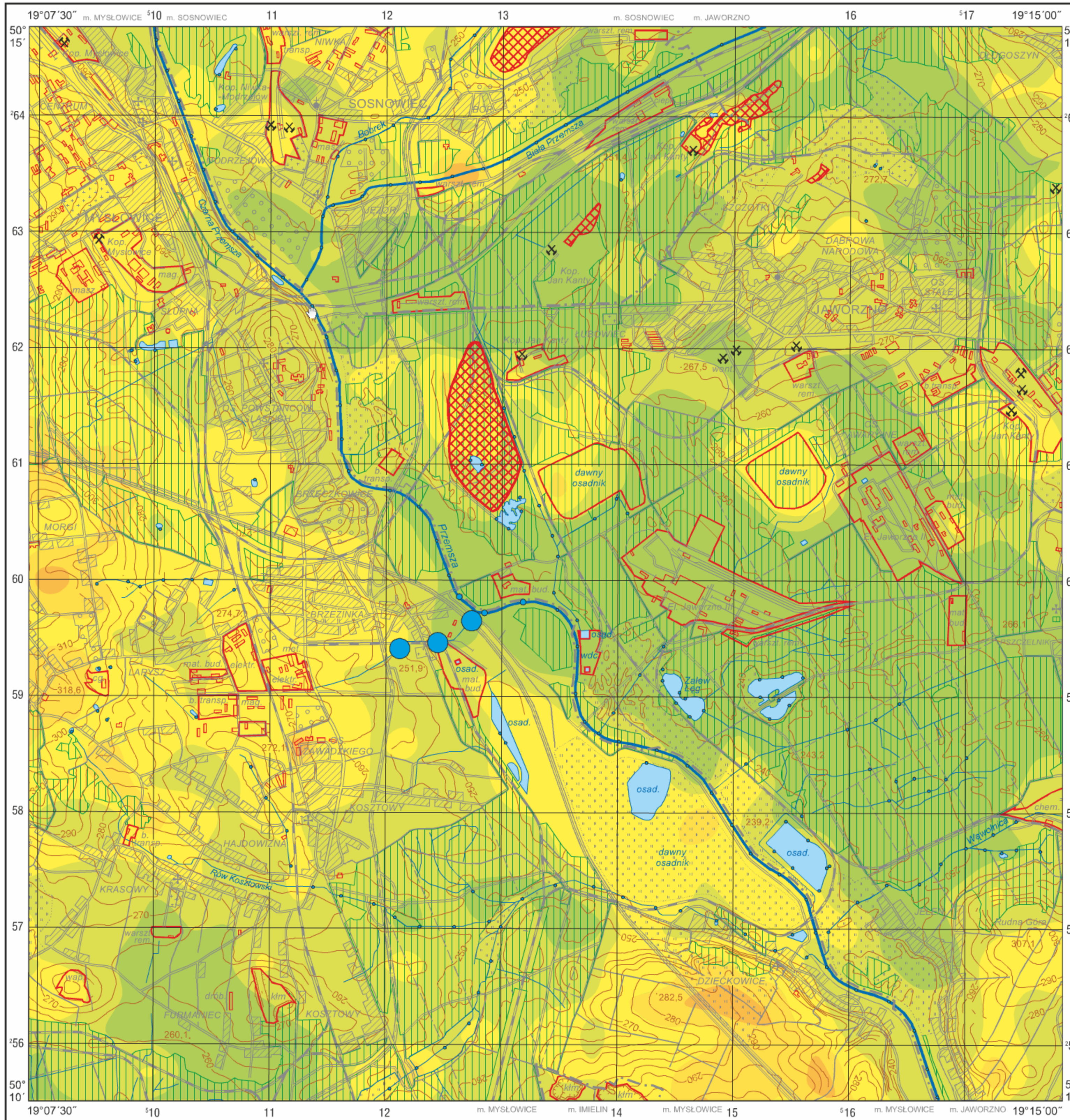


Chromium in subsoil (0.8–1.0 m) and in surface water

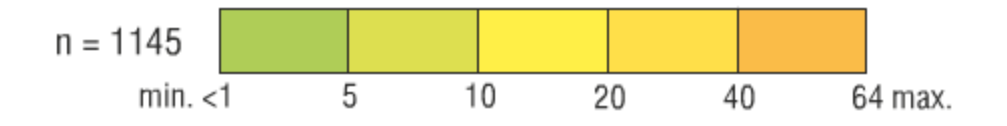
M-34-63-A-d MYSŁOWICE



Cr

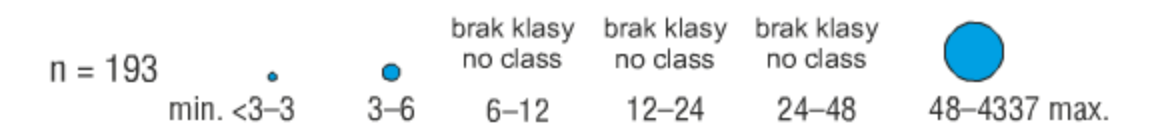
Gleby – parametry statystyczne
Soils – statistical parameters
ppm = mg/kg = g/t

| | | |
|-----------------------|---|-----------------|
| Średnia arytmetyczna | 8 | Arithmetic mean |
| Średnia geometryczna | 5 | Geometric mean |
| Mediana | 4 | Median |
| Granica wykrywalności | 1 | Detection limit |



Wody powierzchniowe – parametry statystyczne
Surface water – statistical parameters
ppb = µg/dm³

| | | |
|-----------------------|----|-----------------|
| Średnia arytmetyczna | 48 | Arithmetic mean |
| Średnia geometryczna | <3 | Geometric mean |
| Mediana | <3 | Median |
| Granica wykrywalności | 3 | Detection limit |



Objaśnienia niektórych znaków topograficznych
Explanation of some topographic signs

- Lasy
Forests
- Obszary przemysłowe
Industrial areas
- Hałdy
Dumps
- Szyby górnicze
Mining shafts
 - czynne
active
 - nieczynne
inactive
- Osadniki
Settling ponds