

# Chlor w wodach powierzchniowych

## Chlorine in surface water

M-34-63-B-d MYŚLACHOWICE

# Cl

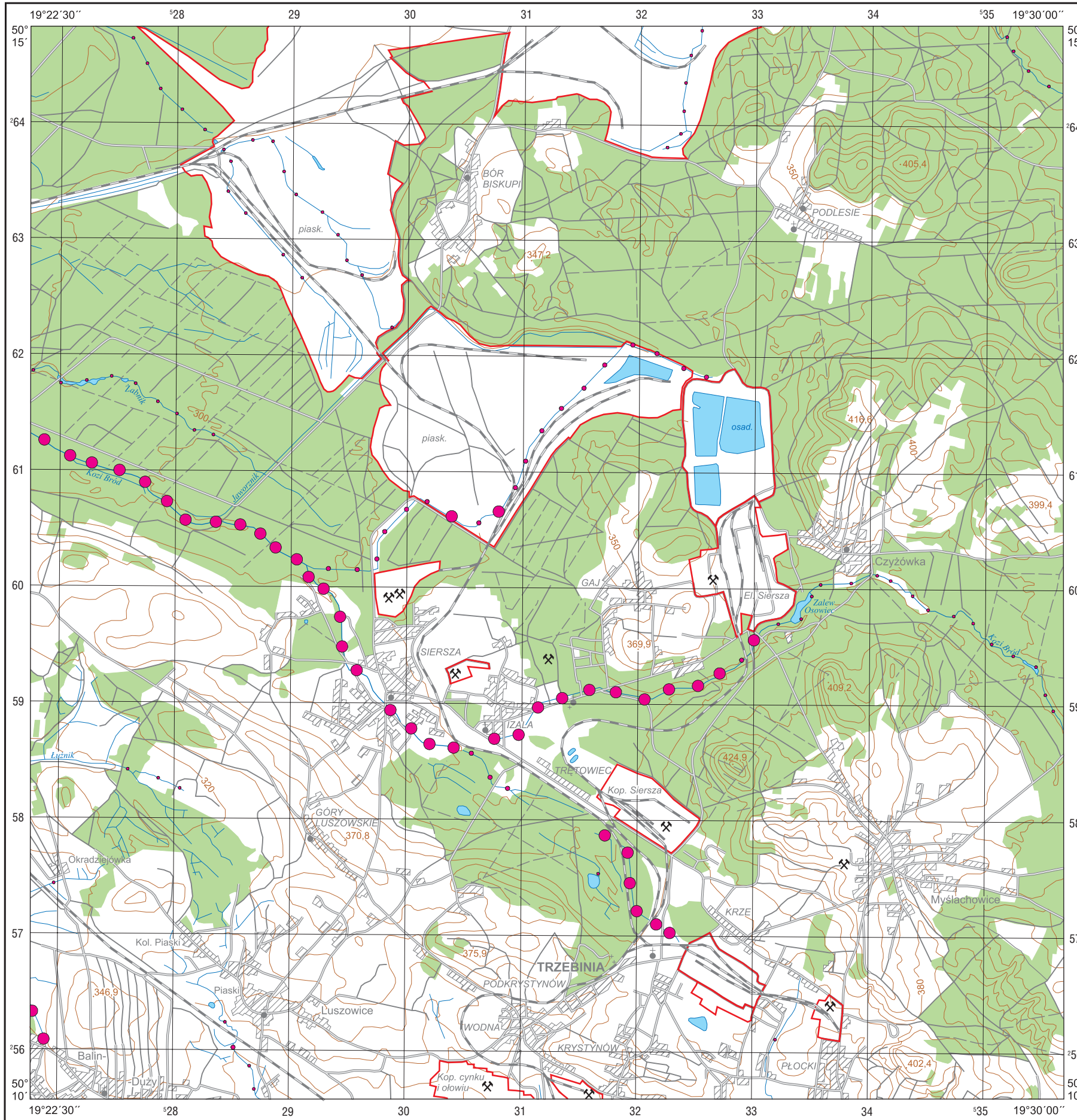
### Wody powierzchniowe – parametry statystyczne

### Surface water – statistical parameters

ppm = mg/dm<sup>3</sup>

Średnia arytmetyczna	30	Arithmetic mean
Średnia geometryczna	21	Geometric mean
Mediana	20	Median
Granica wykrywalności	2	Detection limit

n = 128  
 min. 3-20    20-40    40-75 max.



### Objaśnienia niektórych znaków topograficznych

### Explanation of some topographic signs

- Lasy  
Forests
- Obiekty przemysłowe  
Industrial objects
- ✕ Szyby górnicze  
Mining shafts
- Osadniki poflotacyjne  
Post-flotation ponds