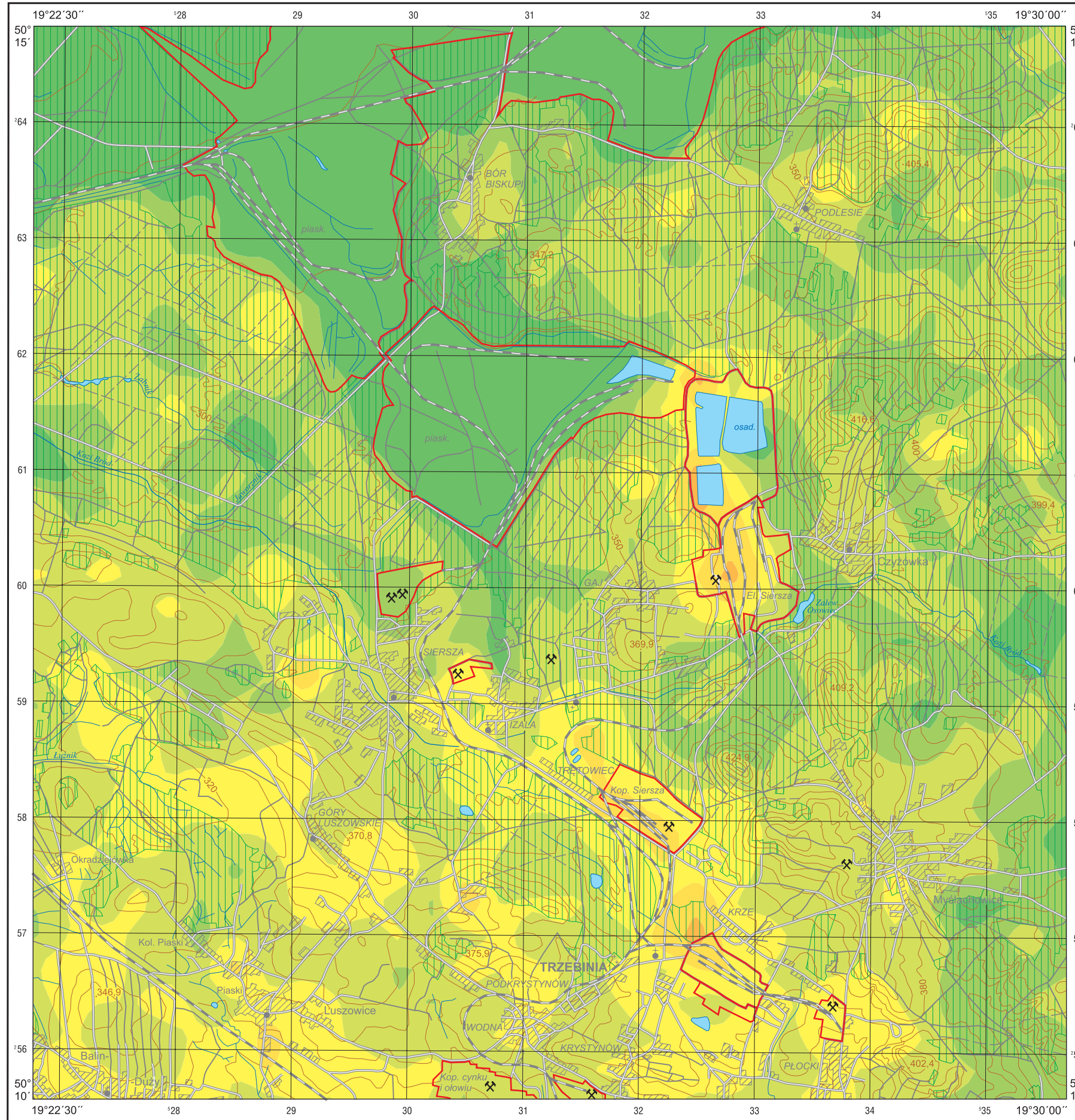


Węgiel organiczny w glebach (0,0–0,3 m)

Organic carbon in topsoil (0.0–0.3 m)

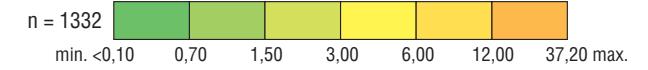
M-34-63-B-d MYŚLACHOWICE



C_{org.}

Gleby – parametry statystyczne Soils – statistical parameters

%		
Średnia arytmetyczna	2,04	Arithmetic mean
Średnia geometryczna	1,15	Geometric mean
Mediana	1,46	Median
Granica wykrywalności	0,10	Detection limit



Objaśnienia niektórych znaków topograficznych Explanation of some topographic signs

- Lasy
Forests
- Obiekty przemysłowe
Industrial objects
- Szyby górnicze
Mining shafts
- Osadniki poflotacyjne
Post-flotation ponds