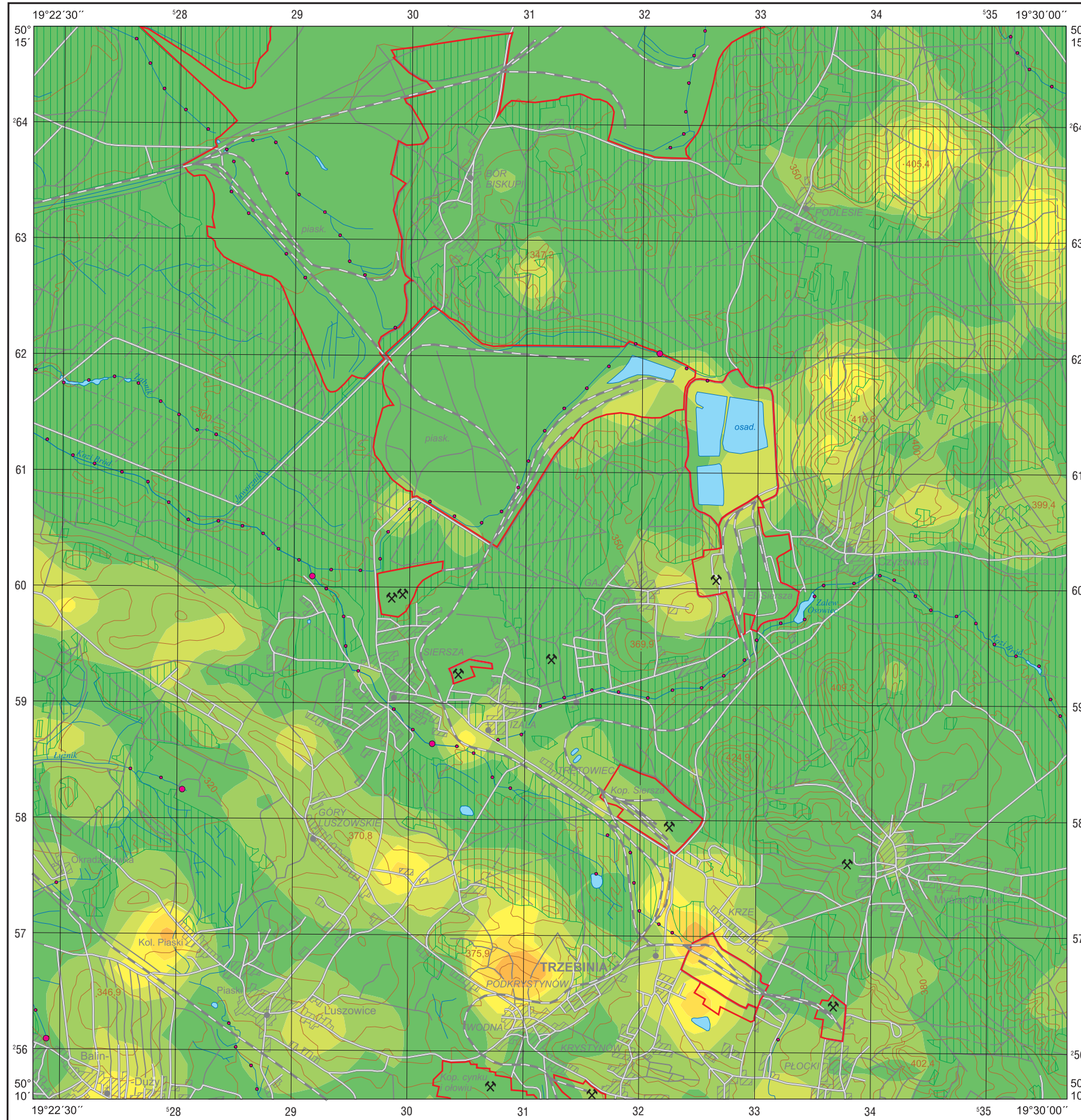


Arsen w glebach (0,8–1,0 m) i w wodach powierzchniowych

Arsenic in subsoil (0.8–1.0 m) and in surface water

M-34-63-B-d MYŚLACHOWICE



As

Gleby – parametry statystyczne Soils – statistical parameters

ppm = mg/kg = g/t

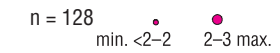
Średnia arytmetyczna	5	Arithmetic mean
Średnia geometryczna	<5	Geometric mean
Mediana	<5	Median
Granica wykrywalności	5	Detection limit



Wody powierzchniowe – parametry statystyczne Surface water – statistical parameters

ppb = µg/dm³

Średnia arytmetyczna	<2	Arithmetic mean
Średnia geometryczna	<2	Geometric mean
Mediana	<2	Median
Granica wykrywalności	2	Detection limit



Objaśnienia niektórych znaków topograficznych Explanation of some topographic signs

- Lasy
Forests
- Obiekty przemysłowe
Industrial objects
- Szyby górnicze
Mining shafts
- Osadniki poflotacyjne
Post-flotation ponds