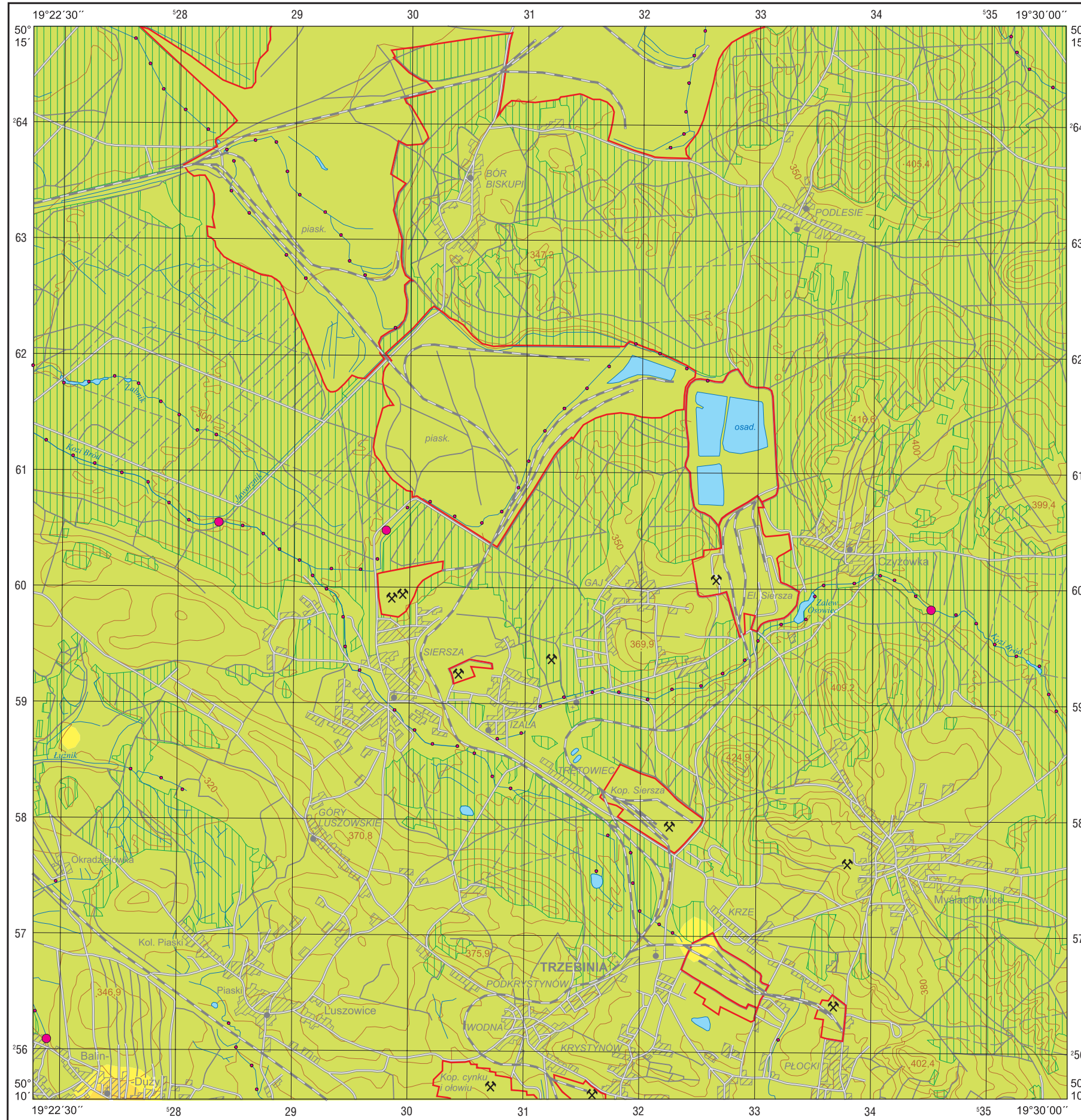


Srebro w glebach (0,8–1,0 m) i w wodach powierzchniowych

Silver in subsoil (0.8–1.0 m) and in surface water

M-34-63-B-d MYŚLACHOWICE



Ag

Gleby – parametry statystyczne Soils – statistical parameters

ppm = mg/kg = g/t

Średnia arytmetyczna	<1	Arithmetic mean
Średnia geometryczna	<1	Geometric mean
Mediana	<1	Median
Granica wykrywalności	1	Detection limit



Wody powierzchniowe – parametry statystyczne Surface water – statistical parameters

ppb = $\mu\text{g}/\text{dm}^3$

Średnia arytmetyczna	<0,05	Arithmetic mean
Średnia geometryczna	<0,05	Geometric mean
Mediana	<0,05	Median
Granica wykrywalności	0,05	Detection limit



Objaśnienia niektórych znaków topograficznych Explanation of some topographic signs

- Lasy
Forests
- Obiekty przemysłowe
Industrial objects
- Szyby górnicze
Mining shafts
- Osadniki poflotacyjne
Post-flotation ponds