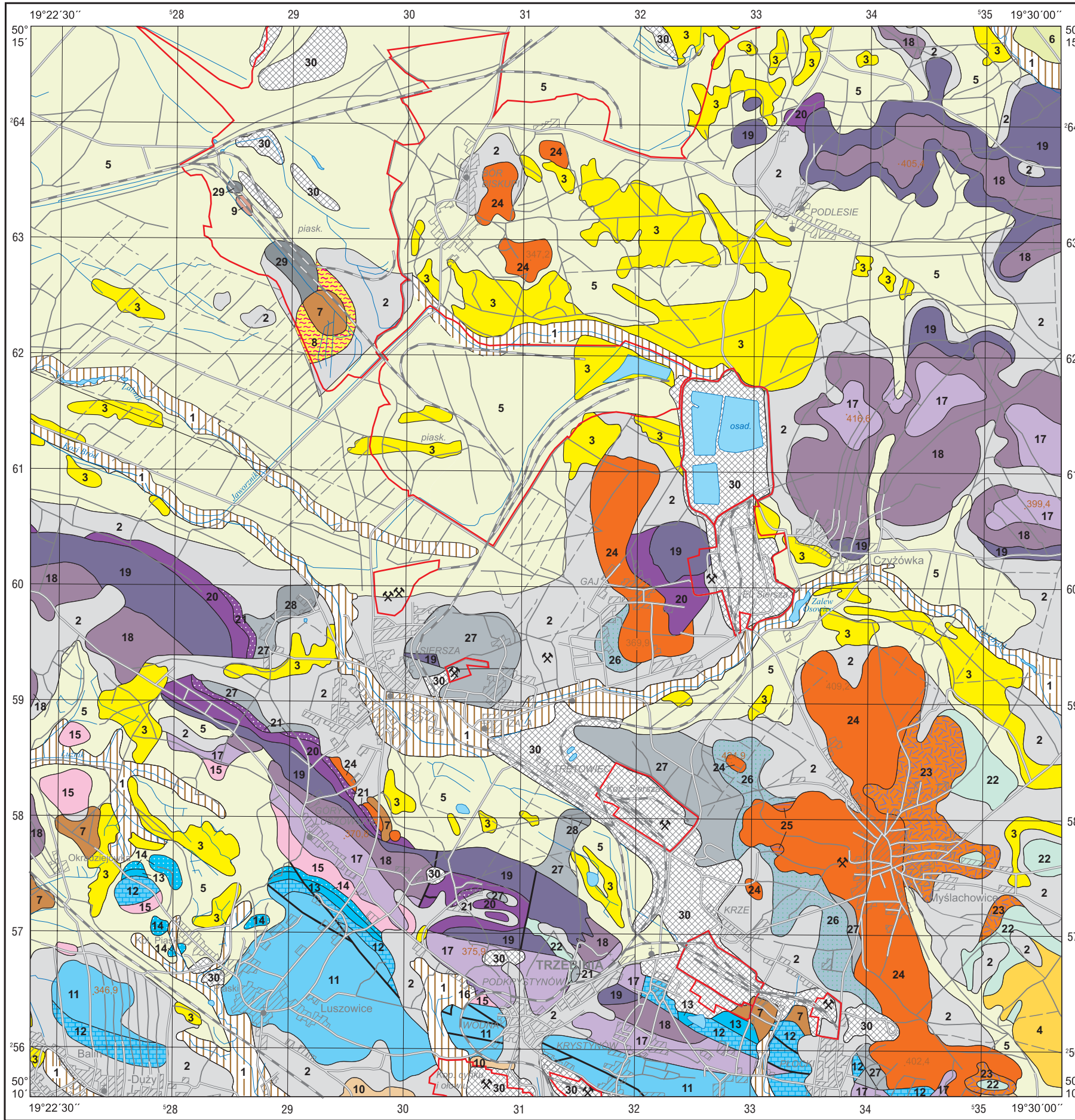


Mapa geologiczna Geological map

M-34-63-B-d MYŚLACHOWICE



Holocen Holocene	1	Mułki, ily, piaski (mady) Silt, clays, sands (muds)
	2	Piaski i gliny z okruchami skał miejscowych, deluwialne Colluvial sands and tills with local rock debris
CZWARTORZĘD QUATERNARY	3	Piaski eoliczne w wydmach Eolian sands (dunes)
	4	Lessy Loesses
	5	Piaski stożków napływowych Sands (alluvial fans)
	6	Piaski i żwiry wodnolodowcowe Glaciofluvial sands and gravel
	7	Gliny zwałowe Tills
Plejstocen Pleistocene	8	Mułki piaszczyste Sandy silts
	9	Żwiry kwarcowe Quartz gravel
NEOGEN NEOGENE	10	Iły, mułki, piaski i żwiry Clays, silts, sands and gravel
	11	Wapienie ławicowe, gąbkowo-tuberołitowe Spongian-tuberoelite platy limestones
JURA JURASSIC	12	Wapienie cienkoławicowe z przewarstwieniami margli Platy limestones with marls intercalations
	13	Margle i wapienie margliste Marls and marly limestones
środk.-górnym Middle-Upper	14	Piaskowce, zlepierce i wapienie oolitowe Sandstones, conglomerates and oolitic limestones
	15	Iłowce, mułowce i wapienie Claystones, siltstones and limestones
TRIAS TRIASSIC	16	Dolomity, margle i łupki ilaste – warstwy tarnowickie i borszowickie nierozdzielone Dolomites, marls and clayey shales – Tarnowice and Borszowice Beds, unseparated
	17	Dolomity dipoporowe Diplopore dolomites
	18	Dolomity kruszczośne Ore-bearing dolomites
	19	Wapienie, margle oraz wapienie zlepiercowate – warstwy gogolińskie Limestones, marls and conglomeratic limestones – Gogolin Beds
dołny-środk. Lower-Middle	20	Dolomity, margle i wapienie jamiste (ret) Dolomites, marls and cavernous limestones (Rhoetian)
dołny Lower	21	Żwiry, zlepierce, piaski, piaskowce, ilowce i mułowce (pstry piaskowiec) Gravel, conglomerates, sands, sandstones, claystones and siltstones (Buntsandstein)
PERM PERMIAN	22	Tufy dacytowe (filipowickie) Dacite tuffs (Filipowice Tuffs)
	23	Zlepierce porfirowo-wapienne Porphyritic-calcareous conglomerates
	24	Zlepierce myślachowickie Myślachowice Conglomerates
	25	Iły z rizoidami Clays with rizoids
KARBON CARBONIFEROUS	26	Piaskowce, ilowce, mułowce pstre oraz otoczaki araukarii (piaskowce karniowickie) Sandstones, claystones, variegated siltstones and araukaria gravel (Karniowice Sandstones)
	27	Zlepierce, żwiry, piaskowce arkozowe i ily pstre (warstwy z Sierszy) Conglomerates, gravel, arkose sandstones and variegated clays (Siersza Beds)
	28	Piaskowce, zlepierce, mułowce i ilowce, pokłady węgla kamiennego – warstwy libiąskie Sandstones, conglomerates, siltstones and claystones with hard coal beds – Libiąż Beds
	29	Piaskowce, zlepierce, mułowce i ilowce, pokłady węgla kamiennego – warstwy łaziskie i warstwy siodłowe Sandstones, conglomerates, siltstones and claystones with hard coal beds – Łaziska and Siodłowe Beds
	30	Nasypy, hałdy Made grounds, dumps
		Uskoki Faults
		Obiekty przemysłowe Industrial objects
		Szyby górnicze Mining shafts
		Osadniki poflotacyjne Post-flotation ponds

