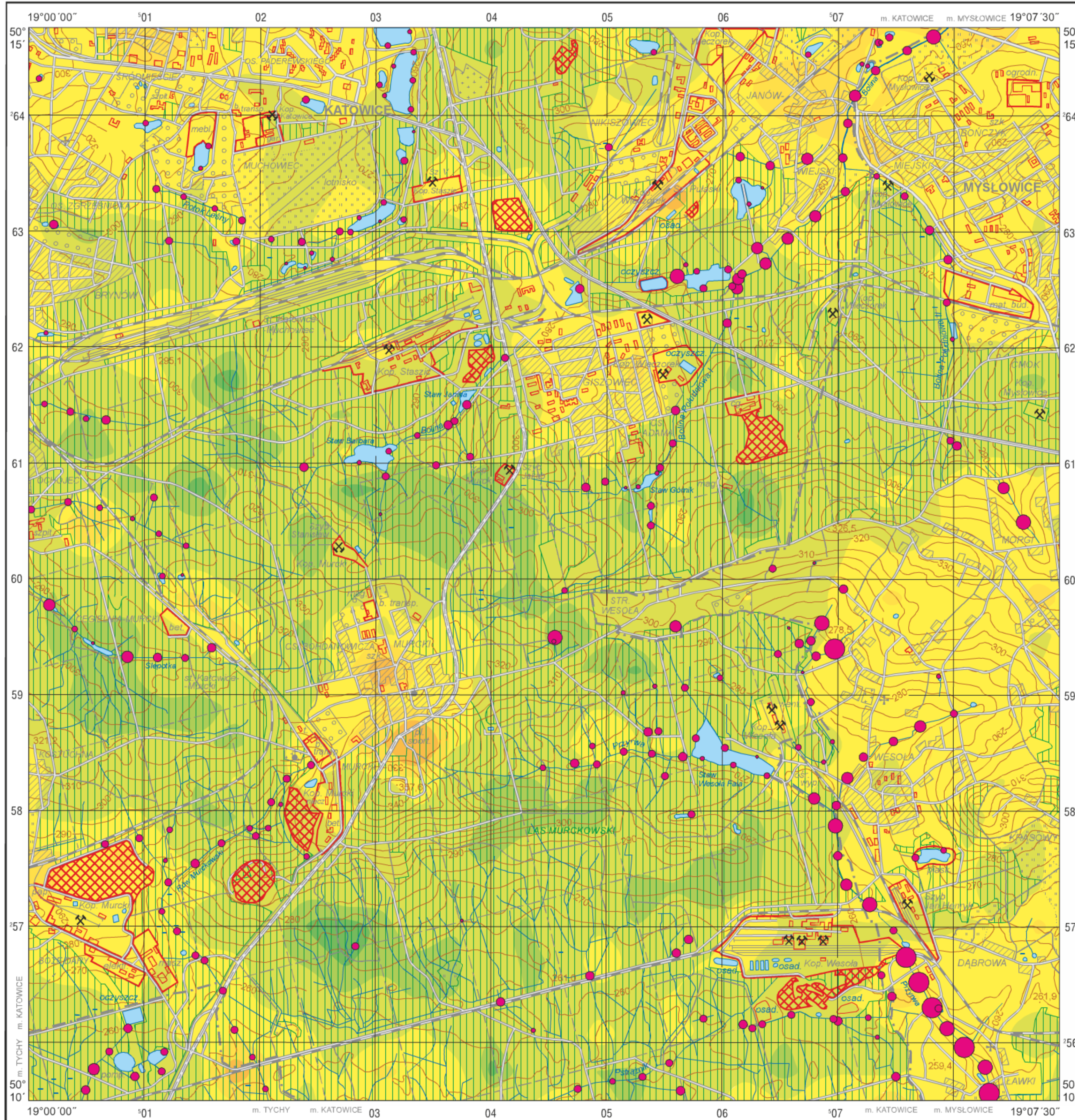


Fosfor w glebach (0,0–0,3 m) i w osadach wodnych
Phosphorus in topsoil (0.0–0.3 m) and in aqueous sediments

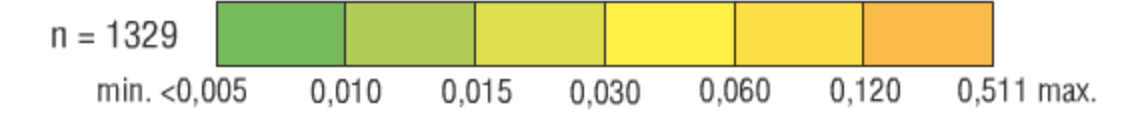
M-34-63-A-c KATOWICE



P

Gleby – parametry statystyczne
Soils – statistical parameters

| | | |
|-----------------------|-------|-----------------|
| Średnia arytmetyczna | 0,030 | Arithmetic mean |
| Średnia geometryczna | 0,022 | Geometric mean |
| Mediana | 0,022 | Median |
| Granica wykrywalności | 0,005 | Detection limit |



Osady wodne – parametry statystyczne
Aqueous sediments – statistical parameters

| | | |
|-----------------------|-------|-----------------|
| Średnia arytmetyczna | 0,103 | Arithmetic mean |
| Średnia geometryczna | 0,052 | Geometric mean |
| Mediana | 0,055 | Median |
| Granica wykrywalności | 0,005 | Detection limit |



Objaśnienia niektórych znaków topograficznych
Explanation of some topographic signs

- Lasy
Forests
- Obszary przemysłowe
Industrial areas
- Hałdy
Dumps
- Szyby górnicze
Mining shafts
 - czynne
active
 - nieczynne
inactive
- Osadniki
Settling ponds