

Chlor w wodach powierzchniowych

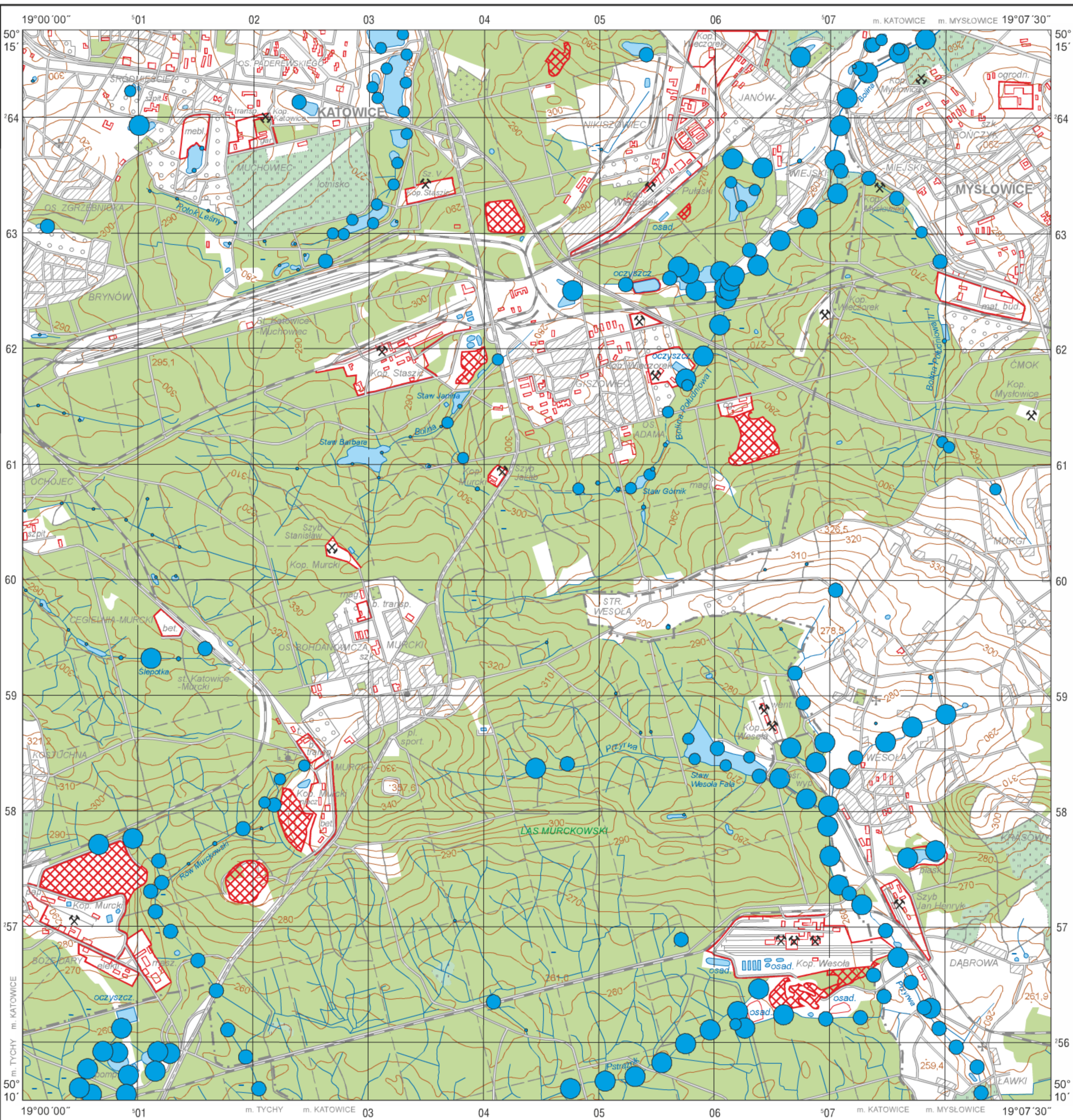
Chlorine in surface water

M-34-63-A-c KATOWICE

Cl

Wody powierzchniowe – parametry statystyczne
Surface water – statistical parameters
ppm = mg/dm³

Średnia arytmetyczna	1198	Arithmetic mean
Średnia geometryczna	109	Geometric mean
Mediana	86	Median
Granica wykrywalności	2	Detection limit



Objaśnienia niektórych znaków topograficznych
Explanation of some topographic signs

- Lasy
Forests
- Obszary przemysłowe
Industrial areas
- Hałdy
Dumps
- Szyby górnicze
Mining shafts
 - czynne
active
 - nieczynne
inactive
- Osadniki
Settling ponds

