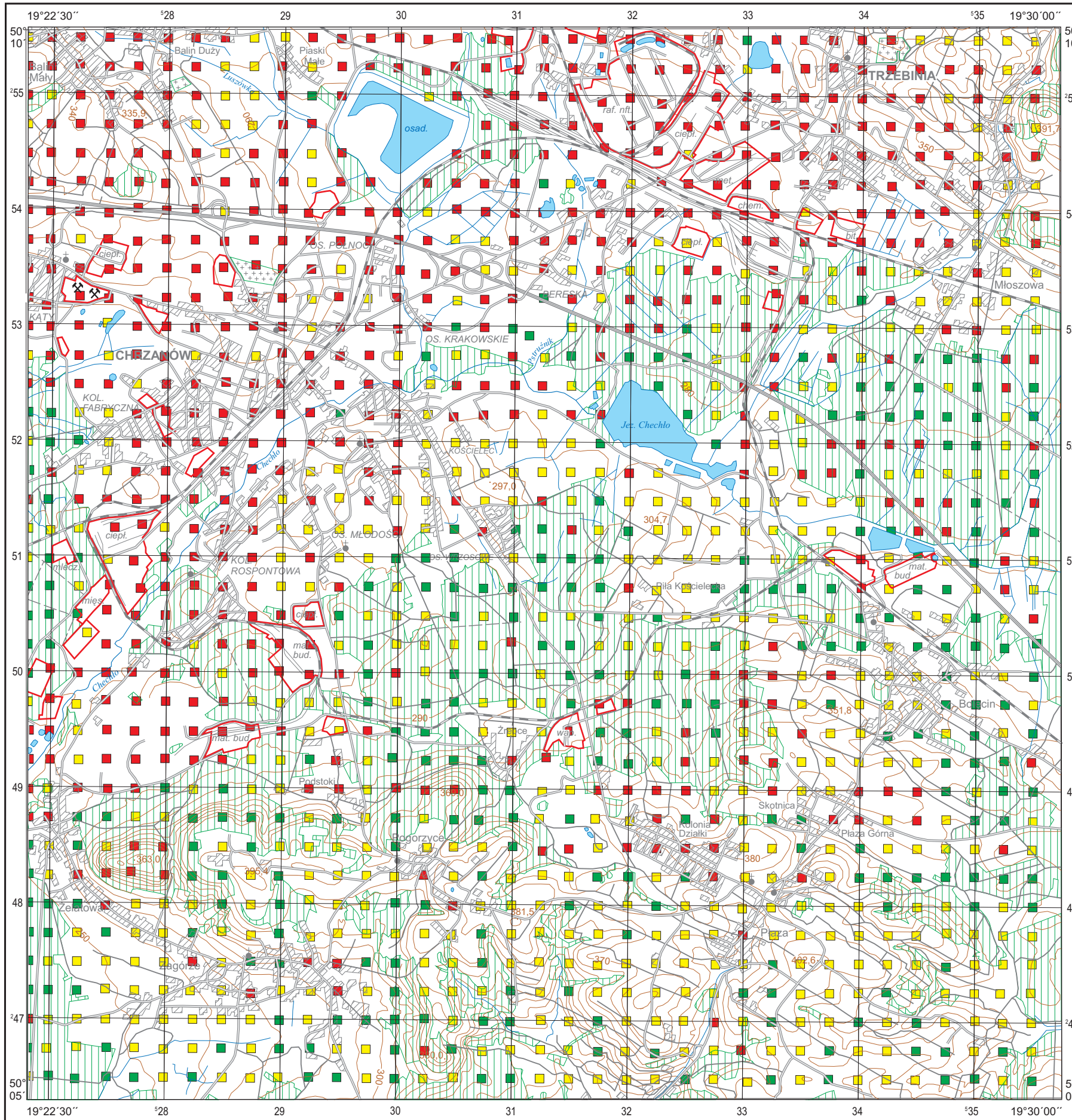


# Klasyfikacja gleb z zakresu głębokości 0,0-0,3 m w odniesieniu do sposobu ich użytkowania

## Topsoil (0.0 - 0.3 m) classification with respect to soil use

M-34-63-D-b CHRZANÓW



### Grupy użytkowania gleb (Rozporządzenie Ministra Środowiska z dnia 9 września 2002 r.) Soil use groups (Decree of the Polish Ministry of the Environment of 9th September 2002)

- A – Obszary chronione  
Protected areas
- B – Obszary użytków rolnych, lasów i zabudowy mieszkaniowej  
Agricultural, forest and residential areas
- C – Obszary przemysłowe  
Industrial areas

### Objaśnienia niektórych znaków topograficznych Explanation of some topographic signs

- Lasy  
Forests
- Obiekty przemysłowe  
Industrial objects
- Szyby górnicze  
Mining shafts
- Osadnik poflotacyjny  
Post-flotation pond