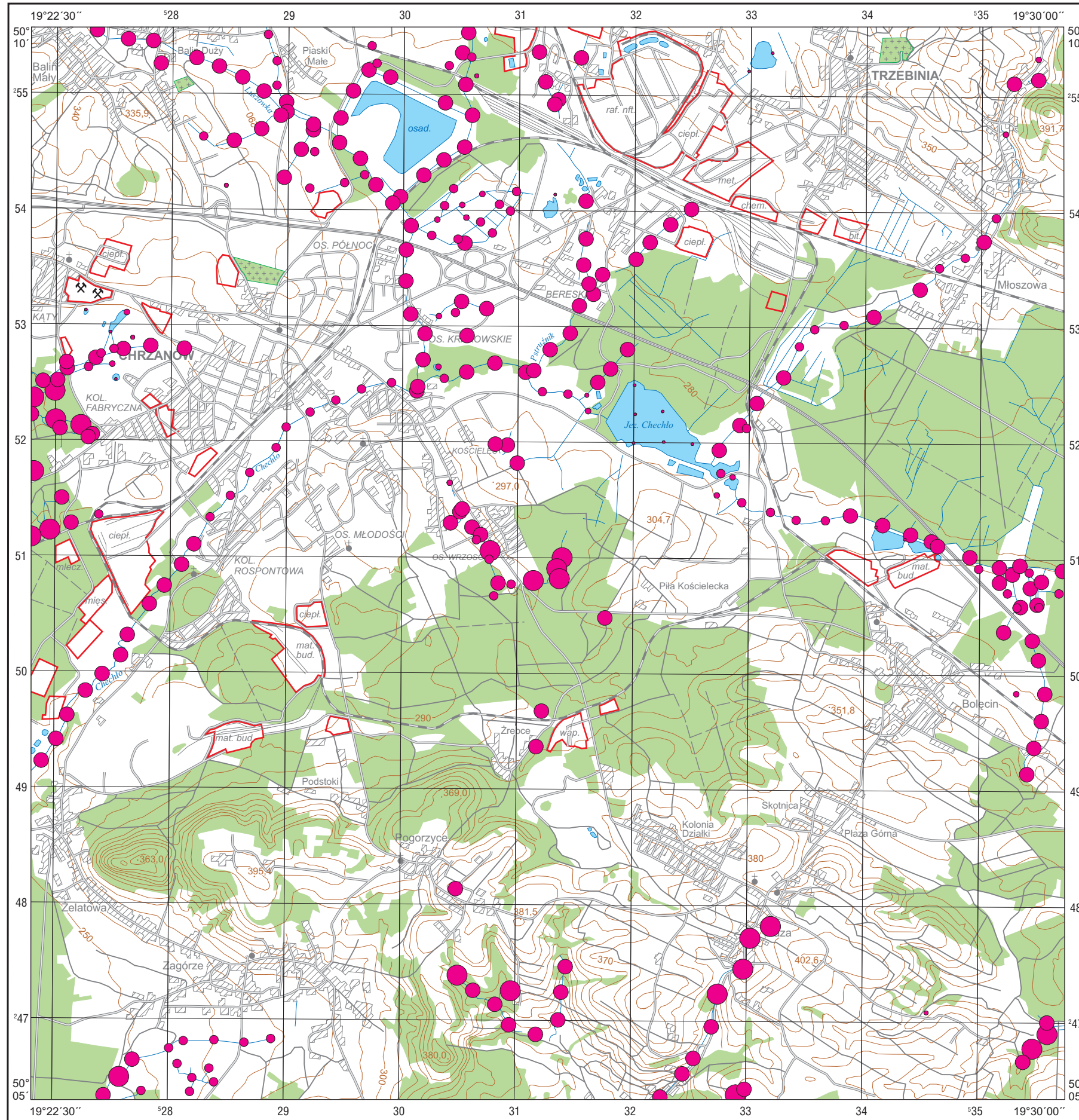


Silica in surface water

M-34-63-D-b CHRZANÓW







Wody powierzchniowe – parametry statystyczne
Surface water – statistical parameters
ppm = mg/dm³

| | | |
|-----------------------|-----|-----------------|
| Średnia arytmetyczna | 9,0 | Arithmetic mean |
| Średnia geometryczna | 7,2 | Geometric mean |
| Mediana | 8,6 | Median |
| Granica wykrywalności | 0,1 | Detection limit |

n = 283
min. <0,1-1 1-2 2-4 4-8 8-16 16-23,4 max.

Objaśnienia niektórych znaków topograficznych
Explanation of some topographic signs

-  Lasy
Forests
-  Obiekty przemysłowe
Industrial objects
-  Szyby górnicze
Mining shafts
-  Osadnik poflotacyjny
Post-flotation pond