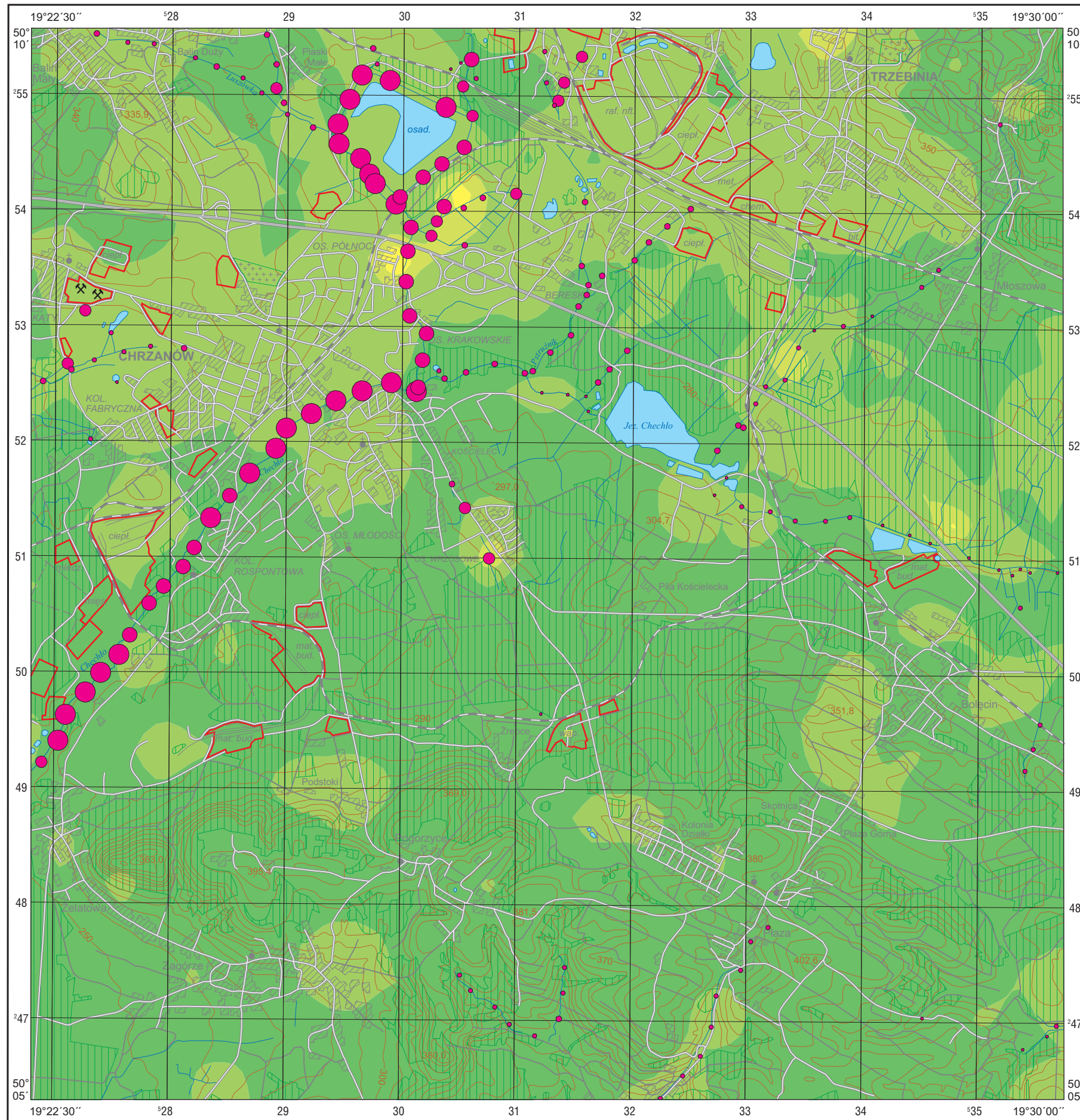


Siarka w glebach (0,8–1,0 m) i siarczany w wodach powierzchniowych

Sulphur in subsoil (0.8–1.0 m) and sulphates in surface water

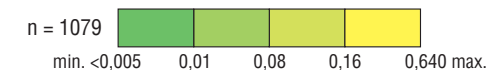
M-34-63-D-b CHRZANÓW



S

Gleby – parametry statystyczne Soils – statistical parameters

	%	
Średnia arytmetyczna	0,012	Arithmetic mean
Średnia geometryczna	0,006	Geometric mean
Mediana	0,006	Median
Granica wykrywalności	0,005	Detection limit



SO₄

Wody powierzchniowe – parametry statystyczne Surface water – statistical parameters

	ppm = mg/dm ³	
Średnia arytmetyczna	392	Arithmetic mean
Średnia geometryczna	152	Geometric mean
Mediana	120	Median
Granica wykrywalności	15	Detection limit



Objaśnienia niektórych znaków topograficznych Explanation of some topographic signs

- Lasy
Forests
- Obiekty przemysłowe
Industrial objects
- Szyby górnicze
Mining shafts
- Osadnik poflotacyjny
Post-flotation pond