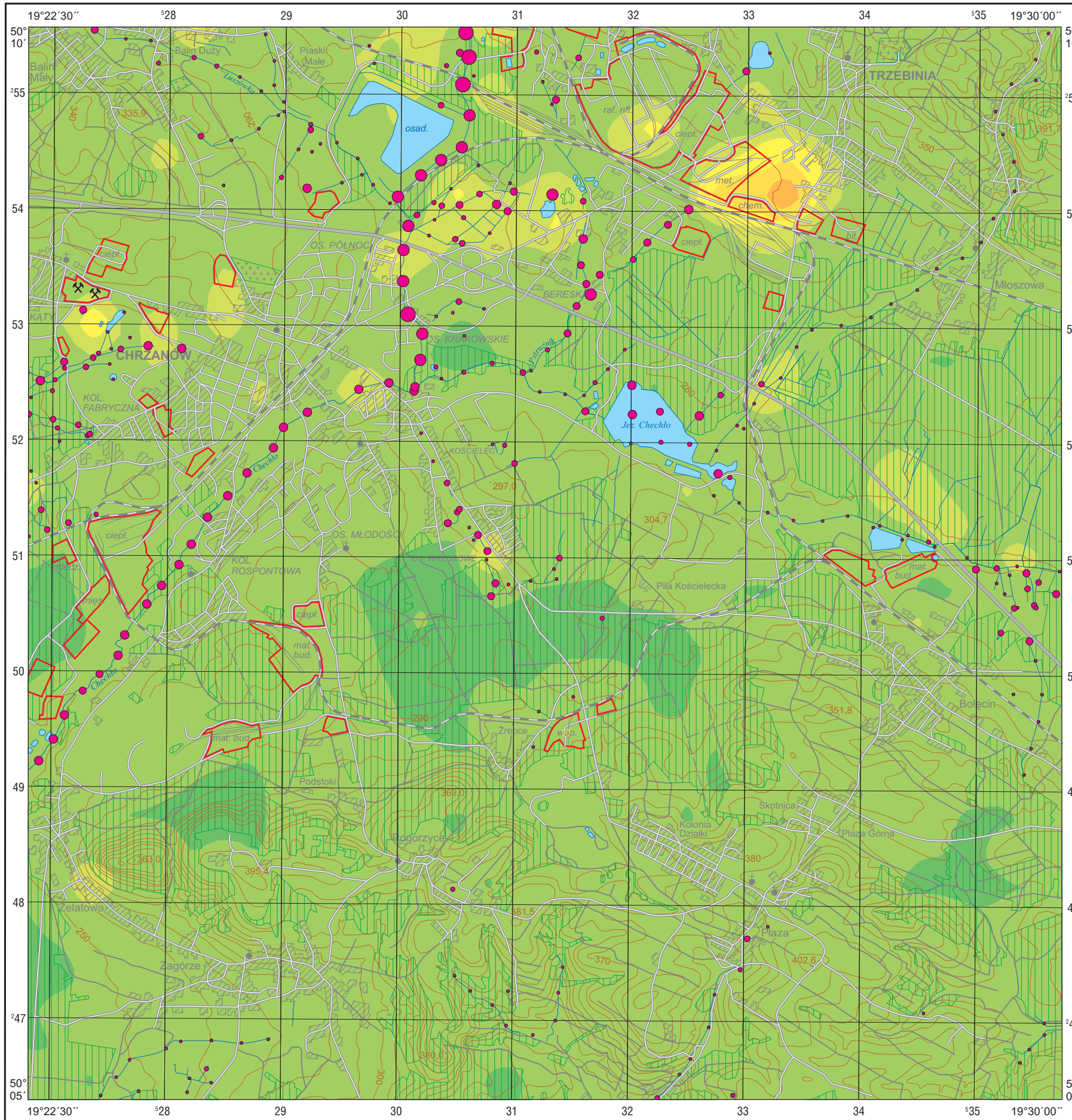


Siarka w glebach (0,0–0,3 m) i w osadach wodnych
Sulphur in topsoil (0.0–0.3 m) and in aqueous sediments

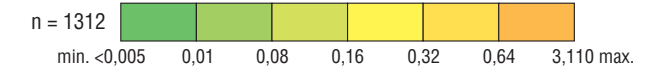
M-34-63-D-b CHRZANÓW



S

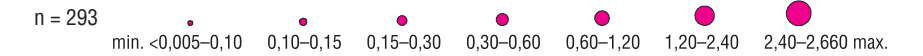
Gleby – parametry statystyczne
Soils – statistical parameters
 %

Średnia arytmetyczna	0,034	Arithmetic mean
Średnia geometryczna	0,020	Geometric mean
Mediana	0,019	Median
Granica wykrywalności	0,005	Detection limit



Osady wodne – parametry statystyczne
Aqueous sediments – statistical parameters
 %

Średnia arytmetyczna	0,292	Arithmetic mean
Średnia geometryczna	0,105	Geometric mean
Mediana	0,096	Median
Granica wykrywalności	0,005	Detection limit



Objaśnienia niektórych znaków topograficznych
Explanation of some topographic signs

- Lasy
Forests
- Obiekty przemysłowe
Industrial objects
- Szyby górnicze
Mining shafts
- Osadnik poflotacyjny
Post-flotation pond