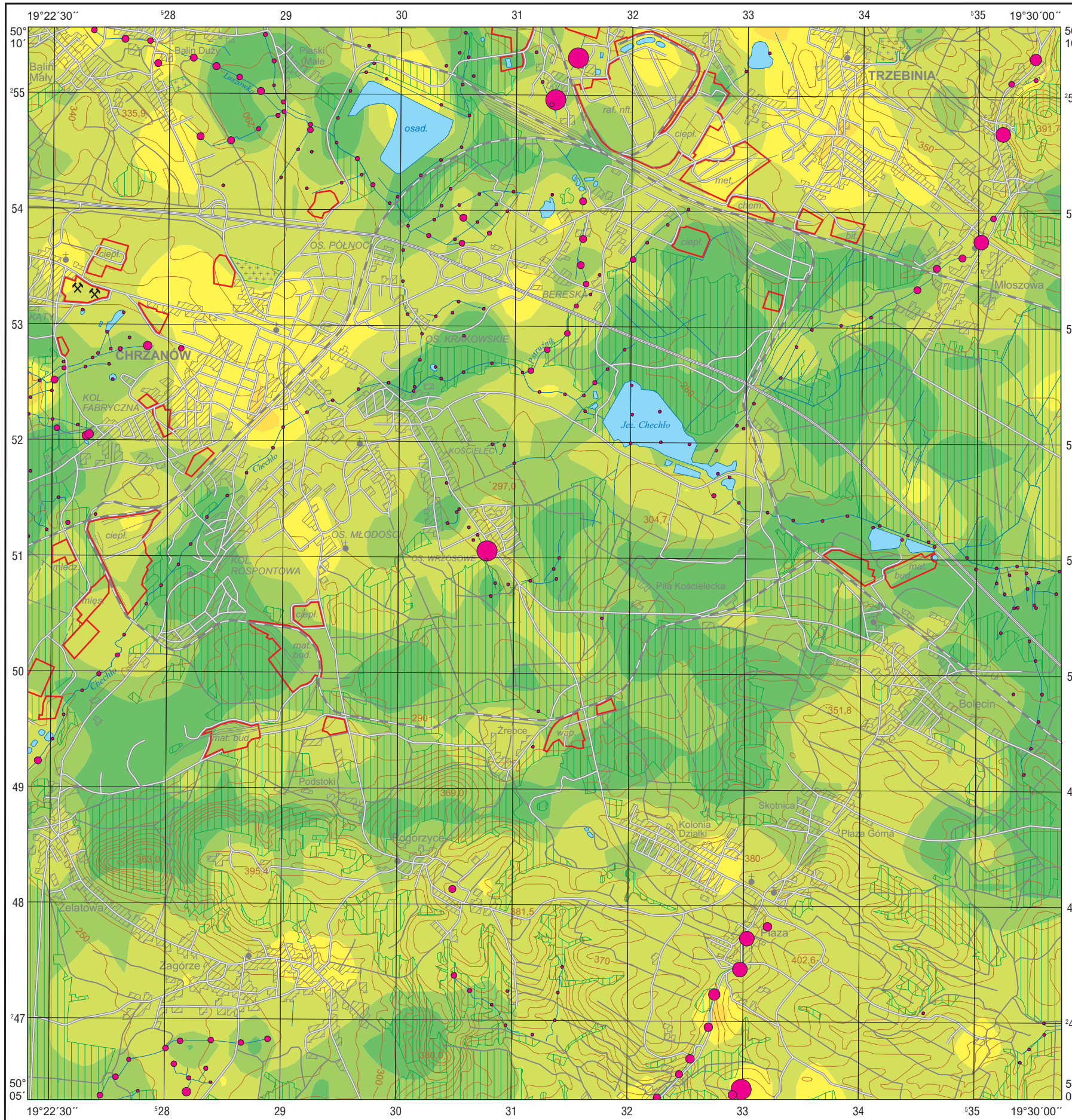


Fosfor w glebach (0,8–1,0 m) i w wodach powierzchniowych

Phosphorus in subsoil (0.8–1.0 m) and in surface water

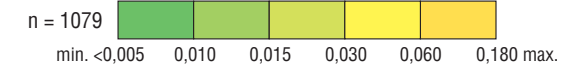
M-34-63-D-b CHRZANÓW



P

Gleby – parametry statystyczne Soils – statistical parameters

Średnia arytmetyczna	0,017	Arithmetic mean
Średnia geometryczna	0,013	Geometric mean
Mediana	0,014	Median
Granica wykrywalności	0,005	Detection limit



Wody powierzchniowe – parametry statystyczne Surface water – statistical parameters

Średnia arytmetyczna	0,22	Arithmetic mean
Średnia geometryczna	0,07	Geometric mean
Mediana	<math><0,05</math>	Median
Granica wykrywalności	0,05	Detection limit



Objaśnienia niektórych znaków topograficznych Explanation of some topographic signs

- Lasy
Forests
- Obiekty przemysłowe
Industrial objects
- Szyby górnicze
Mining shafts
- Osadnik poflotacyjny
Post-flotation pond