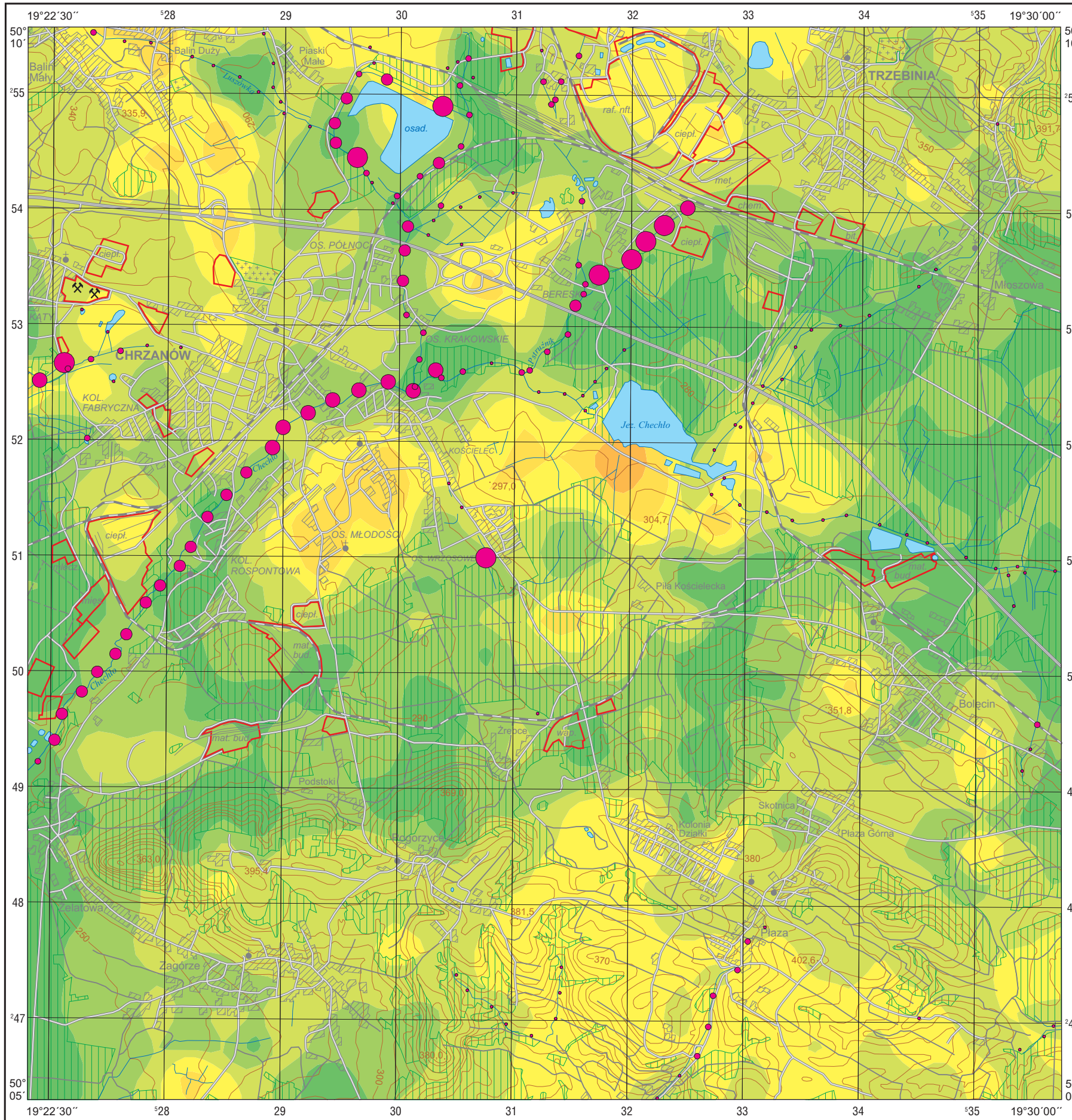


Nikiel w glebach (0,8–1,0 m) i w wodach powierzchniowych

Nickel in subsoil (0.8–1.0 m) and in surface water

M-34-63-D-b CHRZANÓW

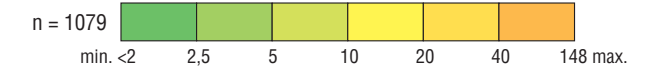


Ni

Gleby – parametry statystyczne Soils – statistical parameters

ppm = mg/kg = g/t

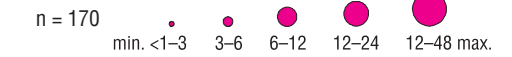
Średnia arytmetyczna	7	Arithmetic mean
Średnia geometryczna	4	Geometric mean
Mediana	4	Median
Granica wykrywalności	2	Detection limit



Wody powierzchniowe – parametry statystyczne Surface water – statistical parameters

ppb = $\mu\text{g}/\text{dm}^3$

Średnia arytmetyczna	6	Arithmetic mean
Średnia geometryczna	2	Geometric mean
Mediana	3	Median
Granica wykrywalności	1	Detection limit



Objaśnienia niektórych znaków topograficznych Explanation of some topographic signs

- Lasy
Forests
- Obiekty przemysłowe
Industrial objects
- Szyby górnicze
Mining shafts
- Osadnik poflotacyjny
Post-flotation pond