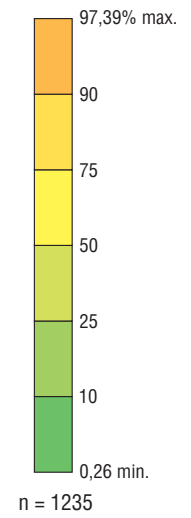
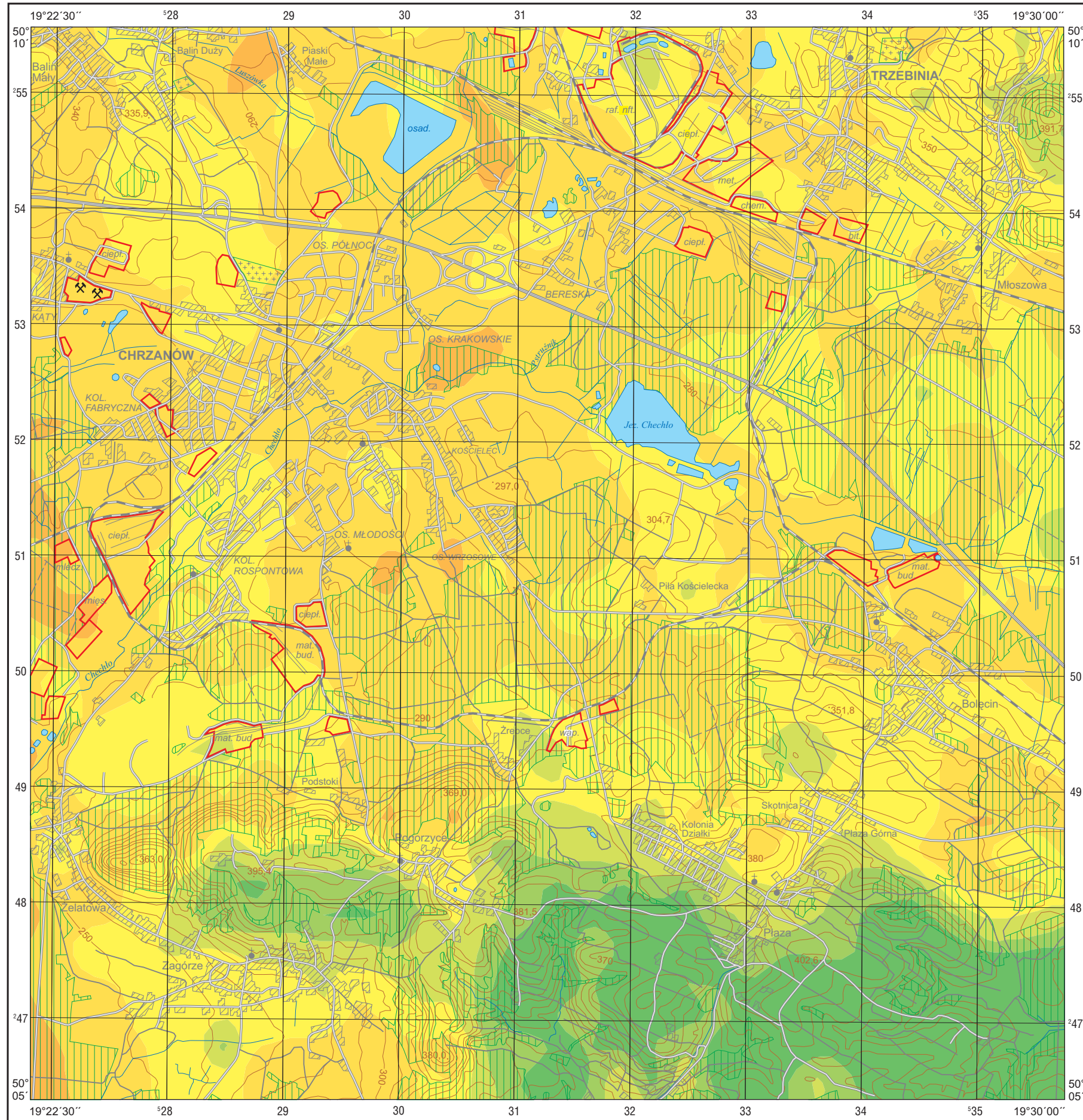


Zawartość frakcji piaszczystej (1,0–0,1 mm) w glebach (0,0–0,3 m)

Sand fraction (1.0–0.1 mm) in topsoil (0.0–0.3 m)

M-34-63-D-b CHRZANÓW



Objaśnienia niektórych znaków topograficznych Explanation of some topographic signs

- Lasy
Forests
- Obiekty przemysłowe
Industrial objects
- Szyby górnicze
Mining shafts
- Osadnik poflotacyjny
Post-flotation pond