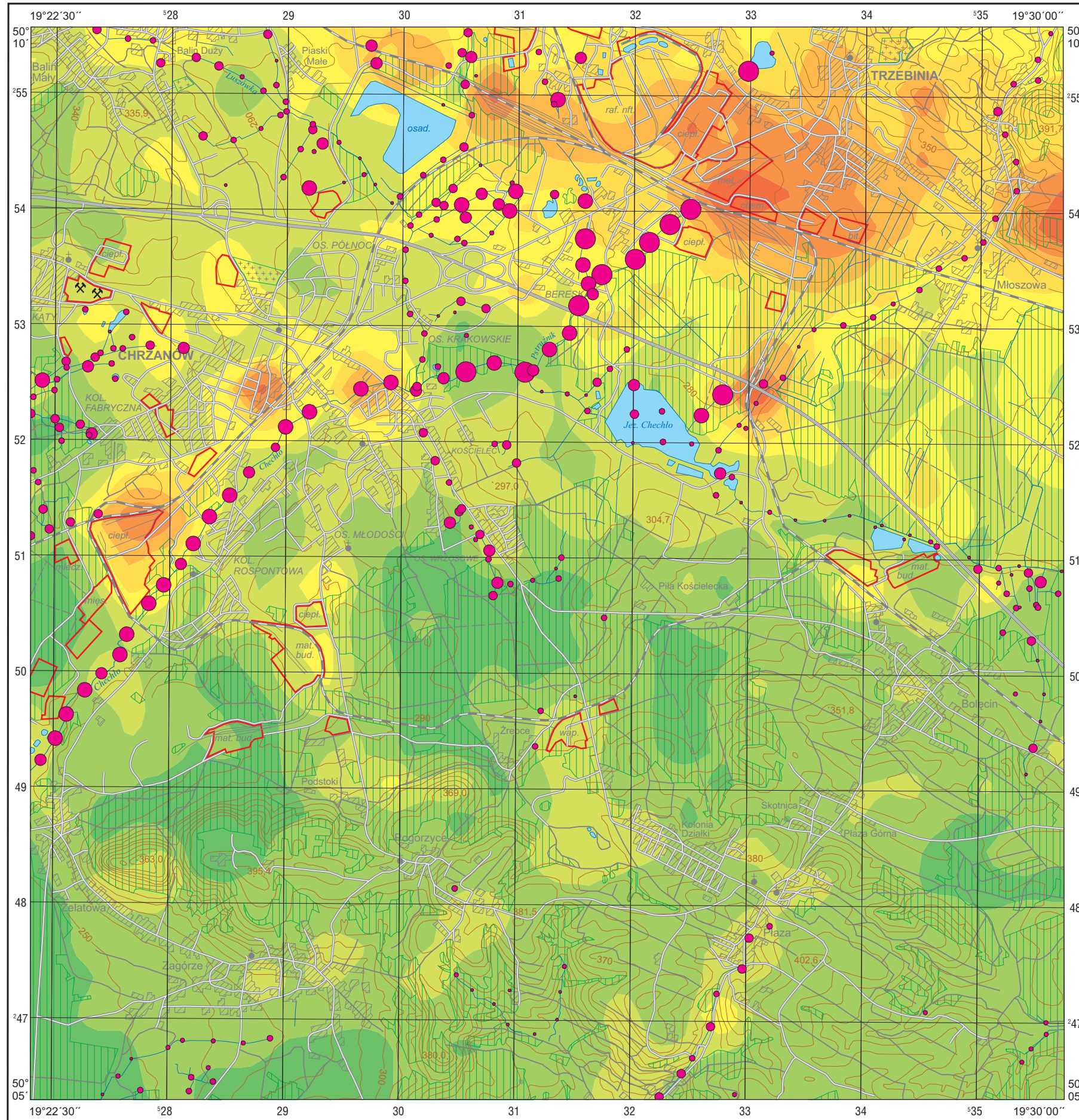


**Miedź w glebach (0,0–0,3 m) i w osadach wodnych**  
**Copper in topsoil (0.0–0.3 m) and in aqueous sediments**

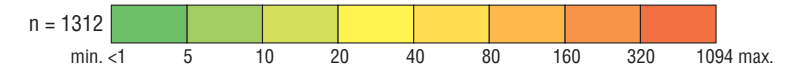
M-34-63-D-b CHRZANÓW



**Cu**

**Gleby – parametry statystyczne**  
**Soils – statistical parameters**  
 ppm = mg/kg = g/t

|                       |    |                 |
|-----------------------|----|-----------------|
| Średnia arytmetyczna  | 27 | Arithmetic mean |
| Średnia geometryczna  | 11 | Geometric mean  |
| Mediana               | 9  | Median          |
| Granica wykrywalności | 1  | Detection limit |



**Osady wodne – parametry statystyczne**  
**Aqueous sediments – statistical parameters**  
 ppm = mg/kg = g/t

|                       |    |                 |
|-----------------------|----|-----------------|
| Średnia arytmetyczna  | 72 | Arithmetic mean |
| Średnia geometryczna  | 21 | Geometric mean  |
| Mediana               | 19 | Median          |
| Granica wykrywalności | 1  | Detection limit |



**Objaśnienia niektórych znaków topograficznych**  
**Explanation of some topographic signs**

- Lasy  
Forests
- Obiekty przemysłowe  
Industrial objects
- Szyby górnicze  
Mining shafts
- Osadnik poflotacyjny  
Post-flotation pond