

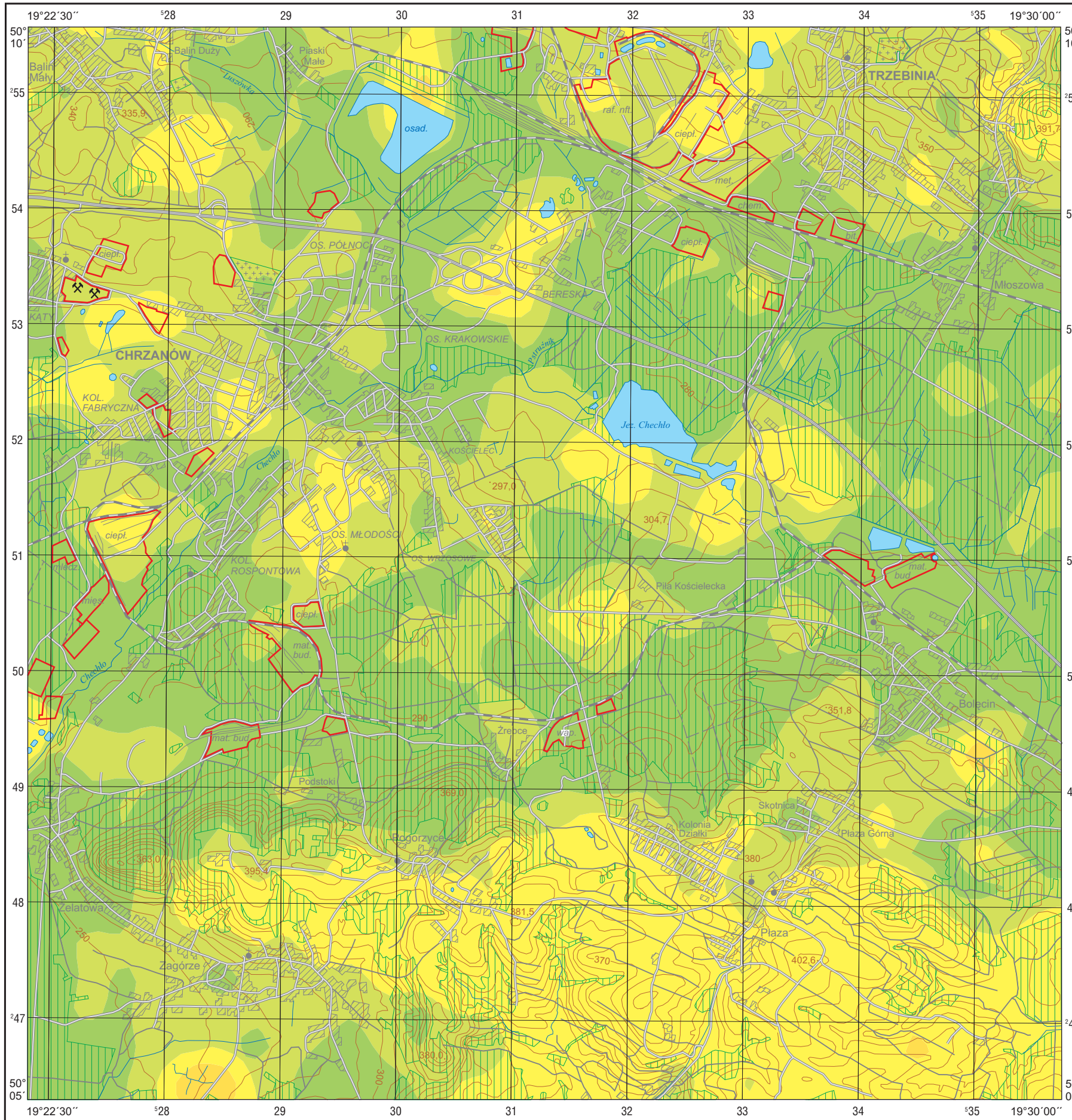
Chrom w glebach (0,8–1,0 m)
Chromium in subsoil (0.8–1.0 m)

M-34-63-D-b CHRZANÓW

Cr

Gleby – parametry statystyczne
Soils – statistical parameters
ppm = mg/kg = g/t

Średnia arytmetyczna	7	Arithmetic mean
Średnia geometryczna	5	Geometric mean
Mediana	5	Median
Granica wykrywalności	1	Detection limit



Objaśnienia niektórych znaków topograficznych
Explanation of some topographic signs

- Lasy
Forests
- Obiekty przemysłowe
Industrial objects
- Szyby górnicze
Mining shafts
- Osadnik poflotacyjny
Post-flotation pond