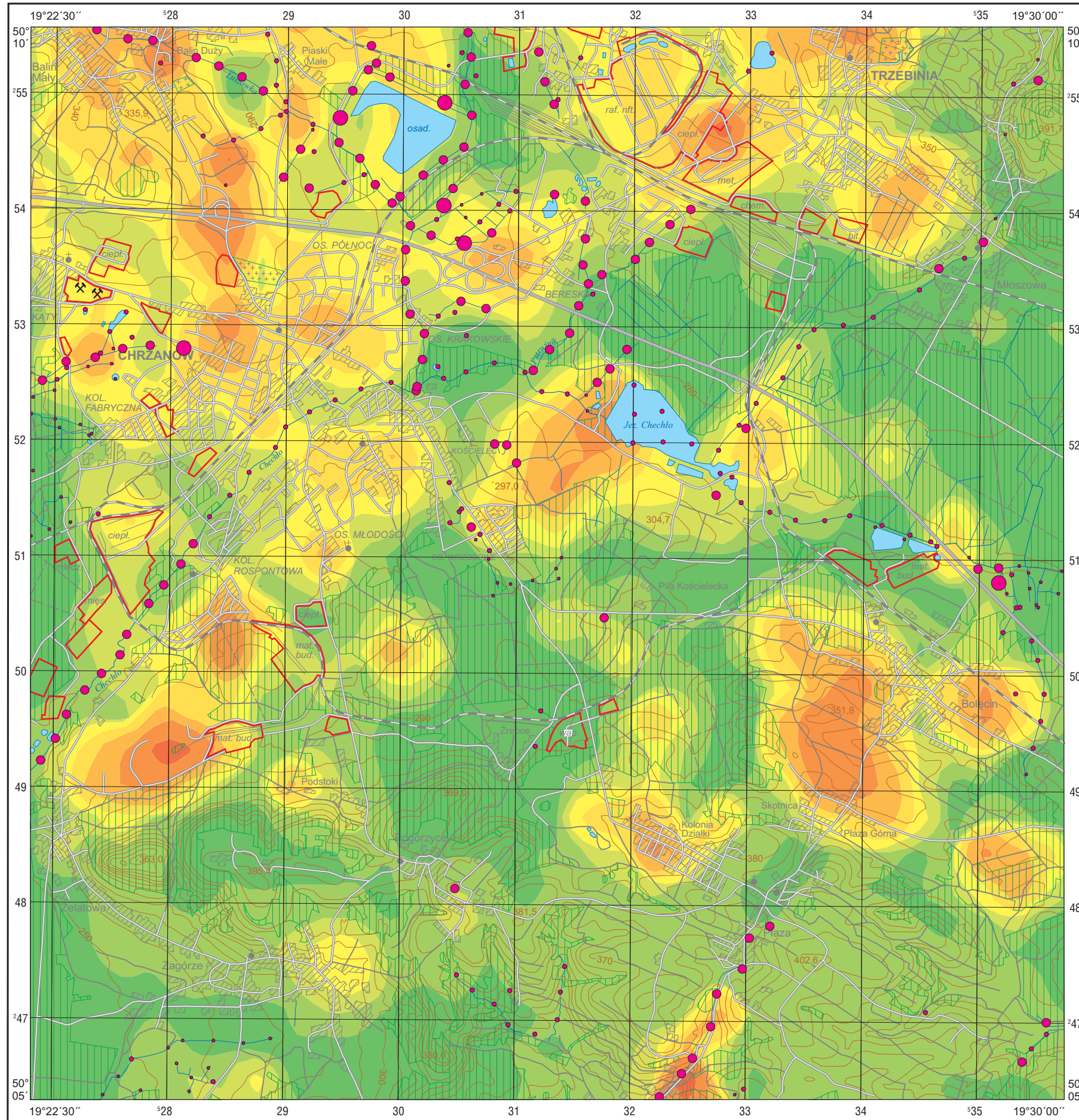


# Wapń w glebach (0,8–1,0 m) i w wodach powierzchniowych

## Calcium in subsoil (0.8–1.0 m) and in surface water

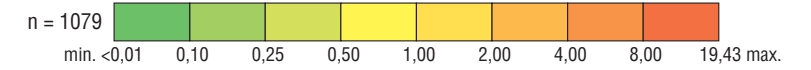
M-34-63-D-b CHRZANÓW



# Ca

### Gleby – parametry statystyczne Soils – statistical parameters

	%	
Średnia arytmetyczna	0,59	Arithmetic mean
Średnia geometryczna	0,09	Geometric mean
Mediana	0,08	Median
Granica wykrywalności	0,01	Detection limit



### Wody powierzchniowe – parametry statystyczne Surface water – statistical parameters

	ppm = mg/dm <sup>3</sup>	
Średnia arytmetyczna	86,2	Arithmetic mean
Średnia geometryczna	72,3	Geometric mean
Mediana	82,9	Median
Granica wykrywalności	0,1	Detection limit



### Objaśnienia niektórych znaków topograficznych Explanation of some topographic signs

- Lasy  
Forests
- Obiekty przemysłowe  
Industrial objects
- Szyby górnicze  
Mining shafts
- Osadnik poflotacyjny  
Post-flotation pond