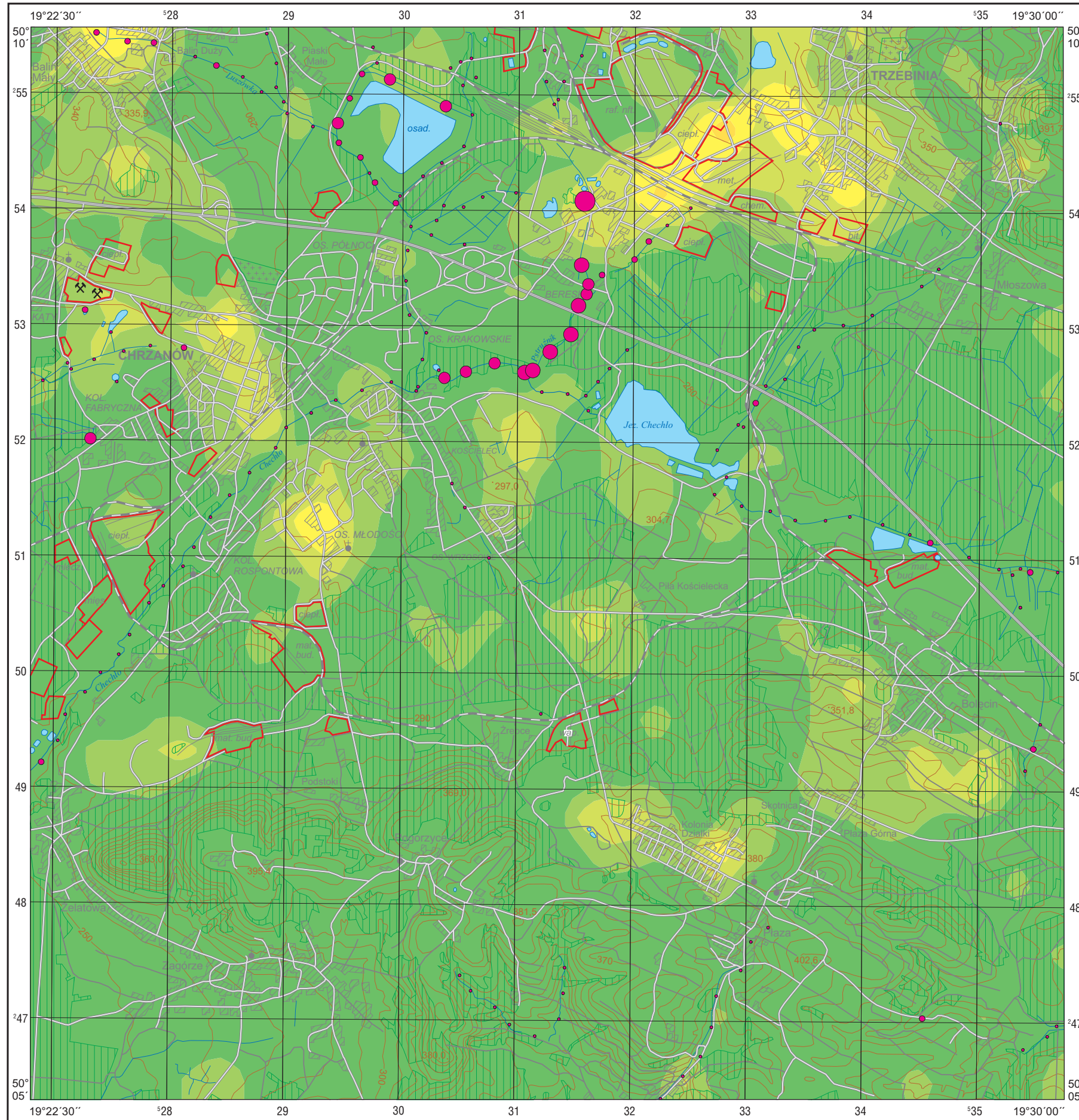


# Arsen w glebach (0,8–1,0 m) i w wodach powierzchniowych

## Arsenic in subsoil (0.8–1.0 m) and in surface water

M-34-63-D-b CHRZANÓW

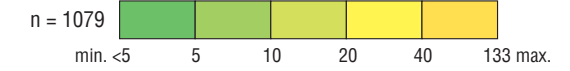


# As

### Gleby – parametry statystyczne Soils – statistical parameters

ppm = mg/kg = g/t

Średnia arytmetyczna	<5	Arithmetic mean
Średnia geometryczna	<5	Geometric mean
Mediana	<5	Median
Granica wykrywalności	5	Detection limit



### Wody powierzchniowe – parametry statystyczne Surface water – statistical parameters

ppb = µg/dm<sup>3</sup>

Średnia arytmetyczna	2	Arithmetic mean
Średnia geometryczna	<2	Geometric mean
Mediana	<2	Median
Granica wykrywalności	2	Detection limit



### Objaśnienia niektórych znaków topograficznych Explanation of some topographic signs

- Lasy  
Forests
- Obiekty przemysłowe  
Industrial objects
- Szyby górnicze  
Mining shafts
- Osadnik poflotacyjny  
Post-flotation pond