

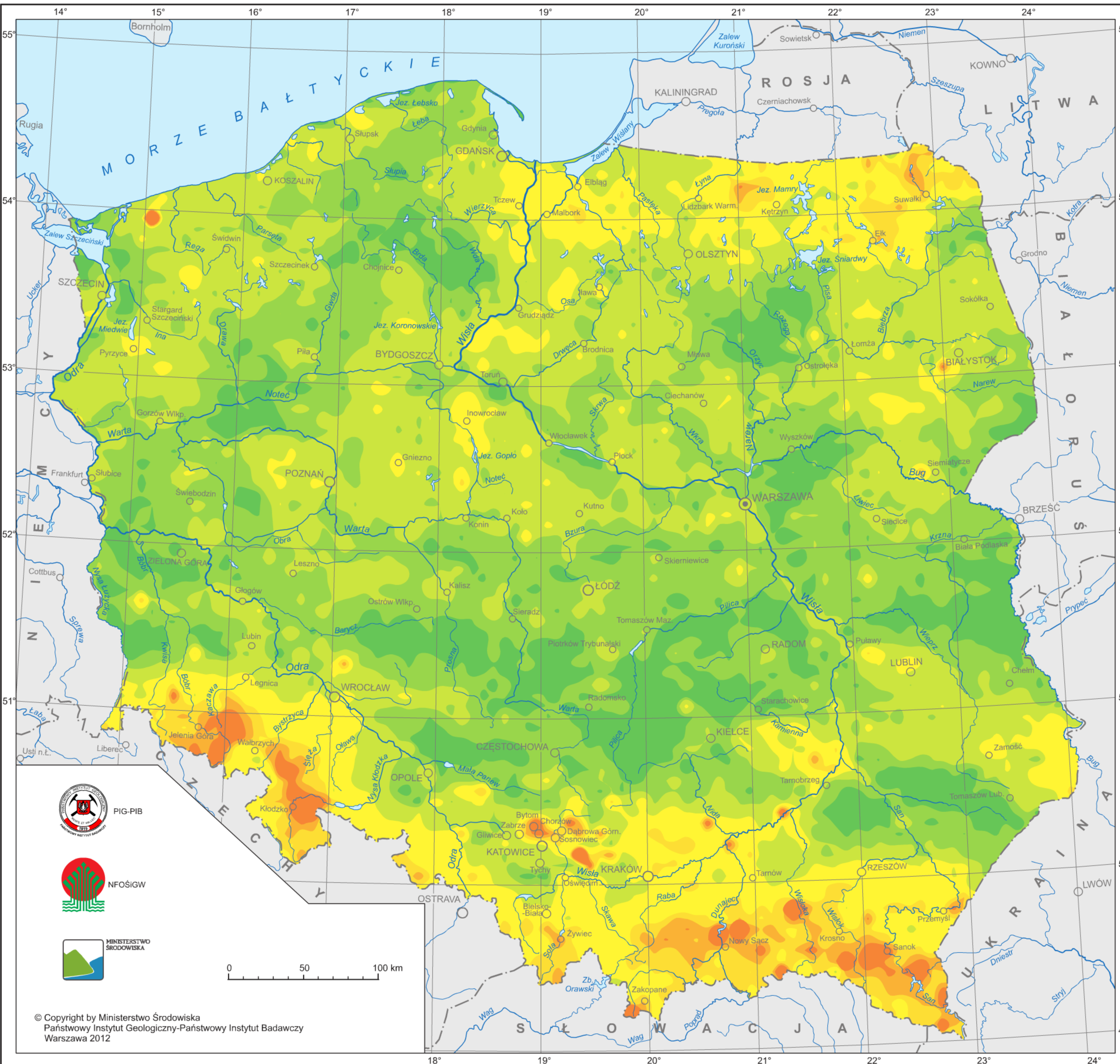
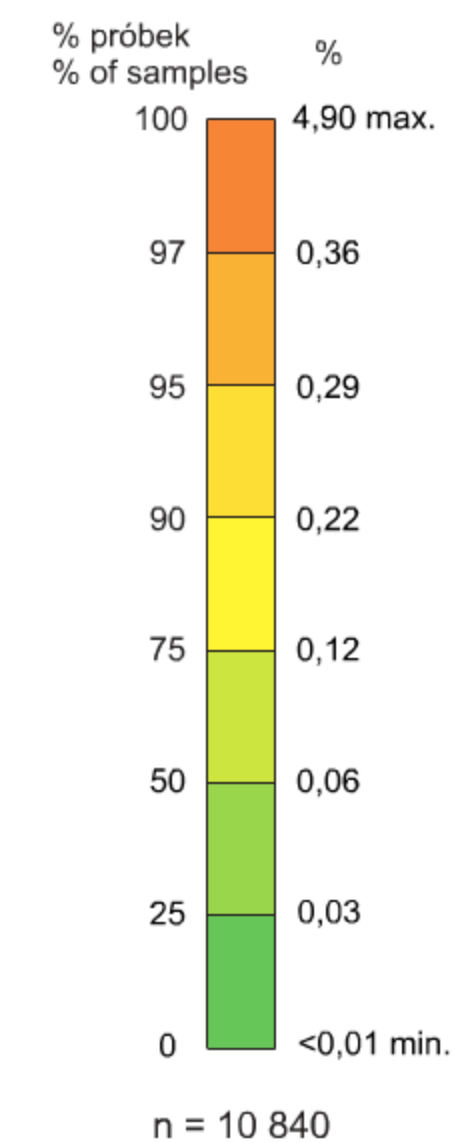
# Mg

Magnez w glebach (0,0–0,2 m)

Magnesium in topsoil (0.0–0.2 m)

### Parametry statystyczne Statistical parameters

%	
Średnia arytmetyczna	0,10 Arithmetic mean
Średnia geometryczna	0,06 Geometric mean
Mediana	0,06 Median
Granica wykrywalności	0,01 Detection limit



PIG-PIB



NFOŚiGW



MINISTERSTWO ŚRODOWISKA

