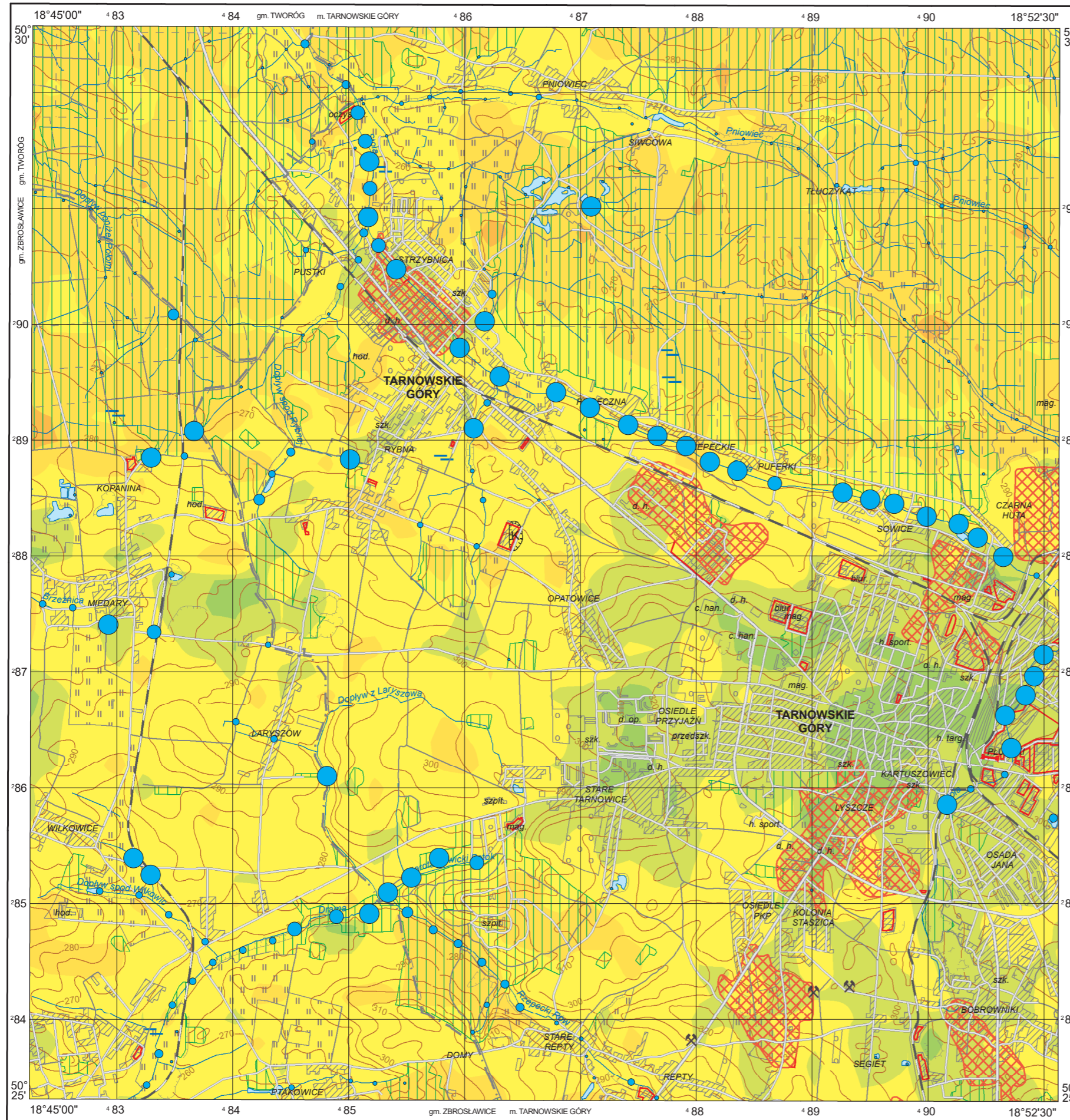


# Odczyn gleb (0,8–1,0 m) i przewodność elektrolityczna właściwa wód powierzchniowych

Acidity of subsoil (0.8–1.0 m) and electrolytic conductivity of surface water

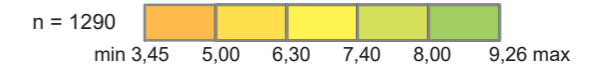
M-34-50-D-a TARNOWSKIE GÓRY



## pH

Gleby – parametry statystyczne  
Soils – statistical parameters

Średnia arytmetyczna	6,74	Arithmetic mean
Średnia geometryczna	6,66	Geometric mean
Mediana	6,85	Median



## EC

Wody powierzchniowe – parametry statystyczne  
Surface water – statistical parameters

Średnia arytmetyczna	0,65	Arithmetic mean
Średnia geometryczna	0,53	Geometric mean
Mediana	0,53	Median



Objaśnienia niektórych znaków topograficznych  
Explanation of some topographic signs

- Lasy  
Forests
- Hałdy i nasypy  
Dumps and embankments
- Obszary przemysłowe  
Industrial areas
- Szyby górnicze  
Mining shafts
- Kamieniołomy  
Quarries