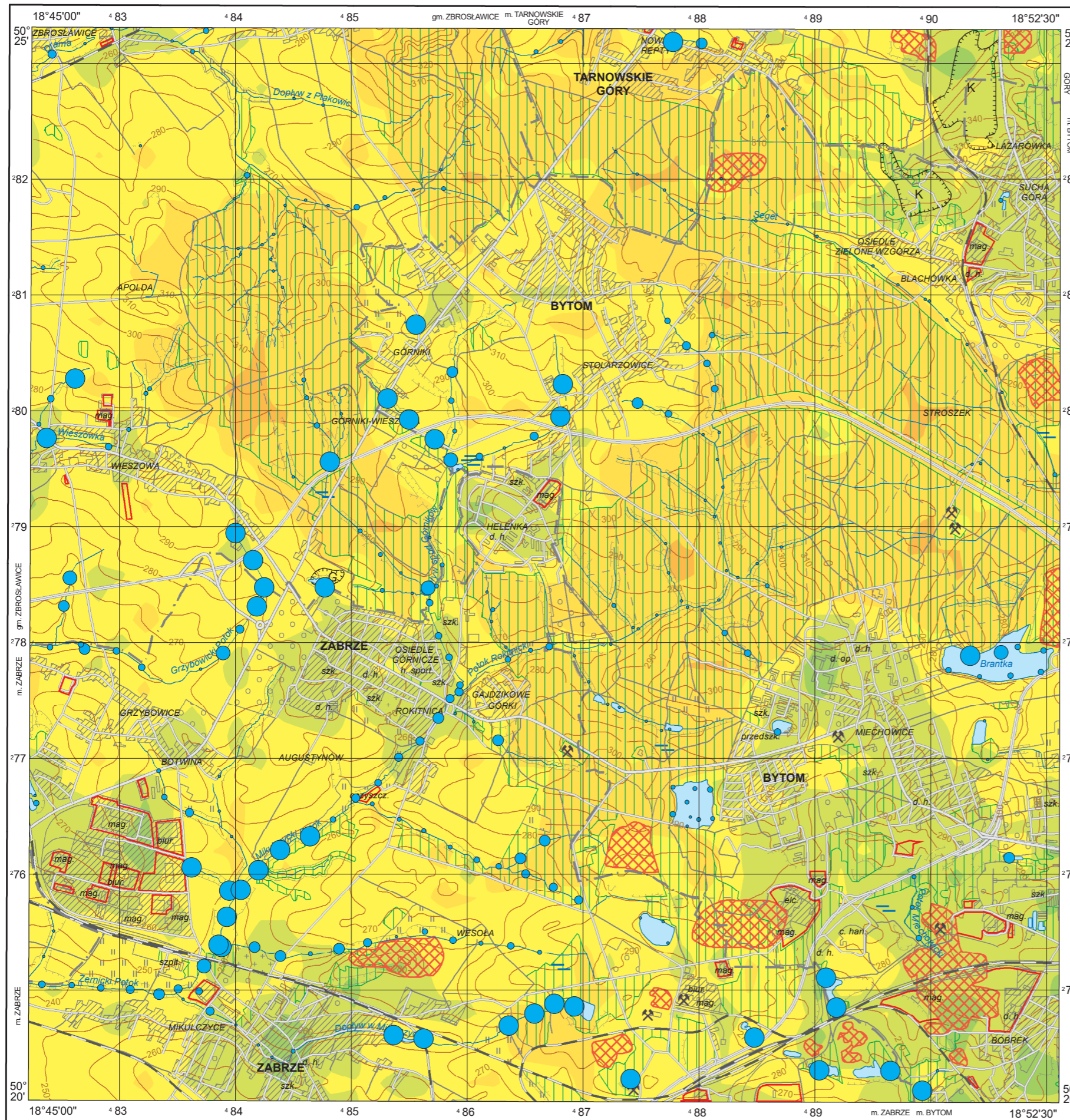


# Odczyn gleb (0,8–1,0 m) i przewodność elektrolityczna właściwa wód powierzchniowych

Acidity of subsoil (0.8–1.0 m) and electrolytic conductivity of surface water

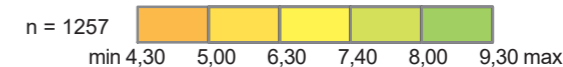
M-34-50-D-c BYTOM



## pH

### Gleby – parametry statystyczne Soils – statistical parameters

Średnia arytmetyczna	6,64	Arithmetic mean
Średnia geometryczna	6,54	Geometric mean
Mediana	6,89	Median



## EC

### Wody powierzchniowe – parametry statystyczne Surface water – statistical parameters

Średnia arytmetyczna	0,87	Arithmetic mean
Średnia geometryczna	0,62	Geometric mean
Mediana	0,57	Median



### Objaśnienia niektórych znaków topograficznych Explanation of some topographic signs

- Lasy  
Forests
- Hałdy i nasypy  
Dumps and embankments
- Obszary przemysłowe  
Industrial areas
- Szyby górnicze  
Mining shafts
- Kamieniołomy  
Quarries
- Glinianki  
Water basins