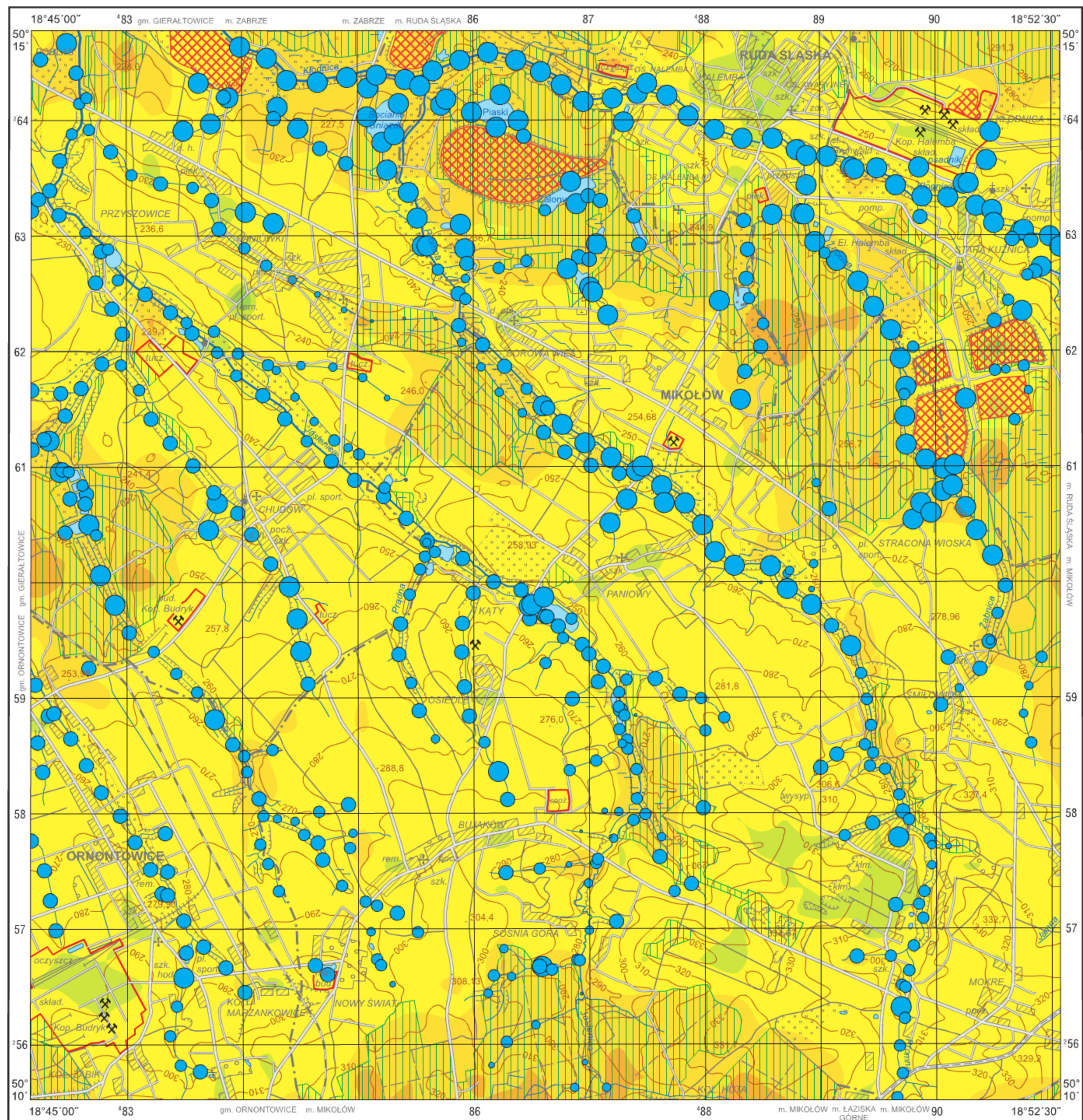


# Odczyn gleb (0,0–0,3 m) i wód powierzchniowych

## Acidity of topsoil (0.0–0.3 m) and surface water

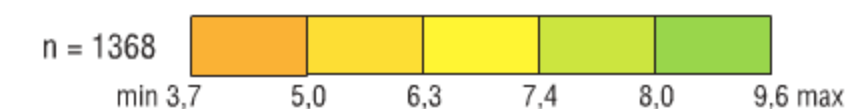
M-34-62-B-c ORNONTOWICE



# pH

### Gleby – parametry statystyczne Soils – statistical parameters

Średnia arytmetyczna	6,5	Arithmetic mean
Średnia geometryczna	6,4	Geometric mean
Mediana	6,6	Median



### Wody powierzchniowe – parametry statystyczne Surface water – statistical parameters

Średnia arytmetyczna	8,2	Arithmetic mean
Średnia geometryczna	8,1	Geometric mean
Mediana	8,1	Median



### Objaśnienia niektórych znaków topograficznych Explanation of some topographic signs

- Lasy  
Forests
- Obszary przemysłowe  
Industrial areas
- Hałdy  
Dumps
- Szyby górnicze  
Mining shafts
  - czynne  
active
  - nieczynne  
inactive
- Osadniki  
Settling ponds