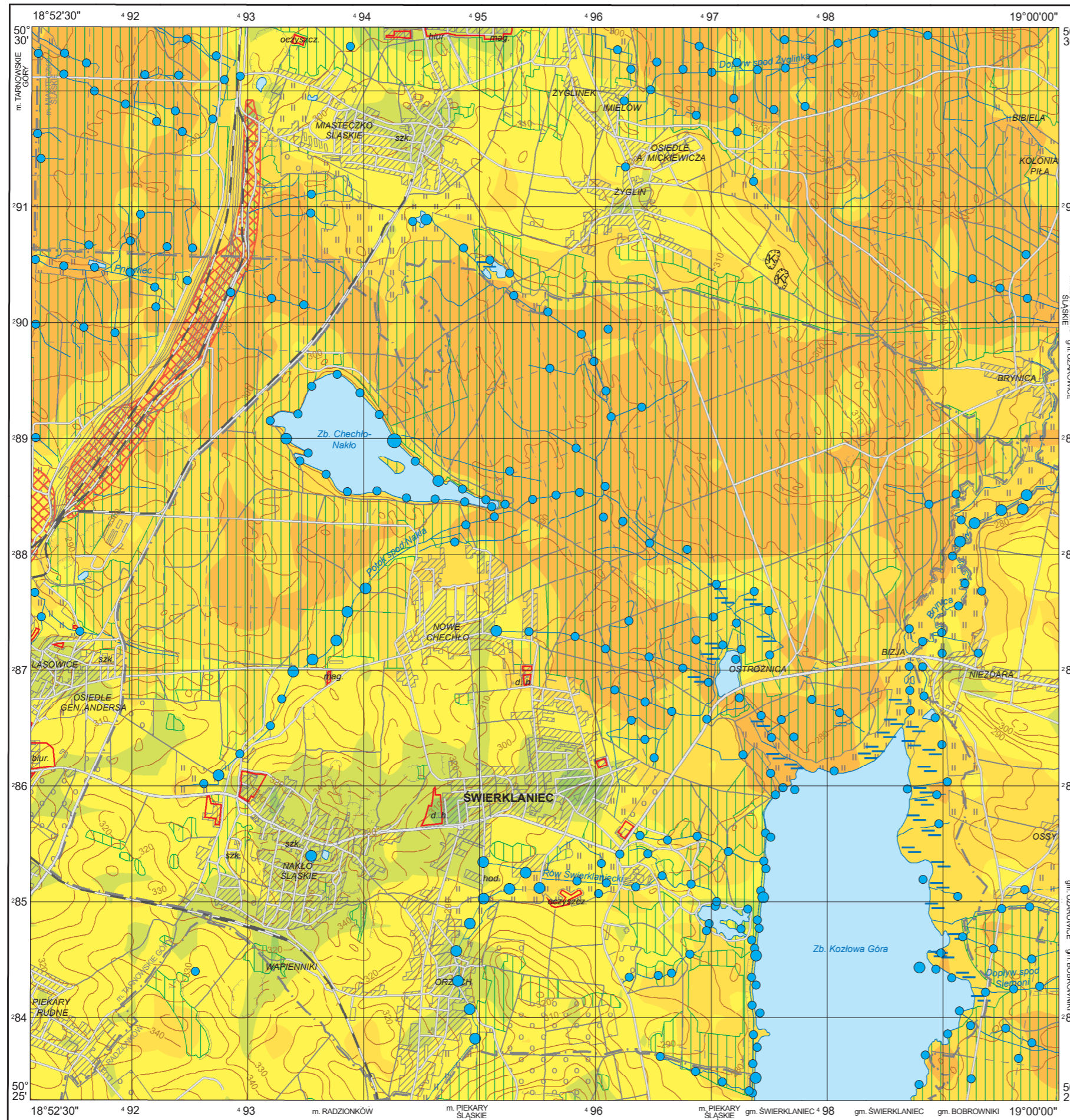


Odczyn gleb (0,0–0,3 m) i wód powierzchniowych
Acidity of topsoil (0.0–0.3 m) and surface water

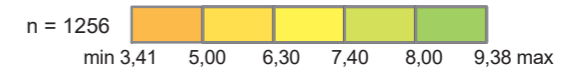
M-34-50-D-b ŚWIERKLANIEC



pH

Gleby – parametry statystyczne
Soils – statistical parameters

Średnia arytmetyczna	5,81	Arithmetic mean
Średnia geometryczna	5,65	Geometric mean
Mediana	5,73	Median



Wody powierzchniowe – parametry statystyczne
Surface water – statistical parameters

Średnia arytmetyczna	6,6	Arithmetic mean
Średnia geometryczna	6,5	Geometric mean
Mediana	6,8	Median



Objaśnienia niektórych znaków topograficznych
Explanation of some topographic signs

- Lasy
Forests
- Hałdy i nasypy
Dumps and embankments
- Obszary przemysłowe
Industrial areas
- Kamieniołomy
Quarries

