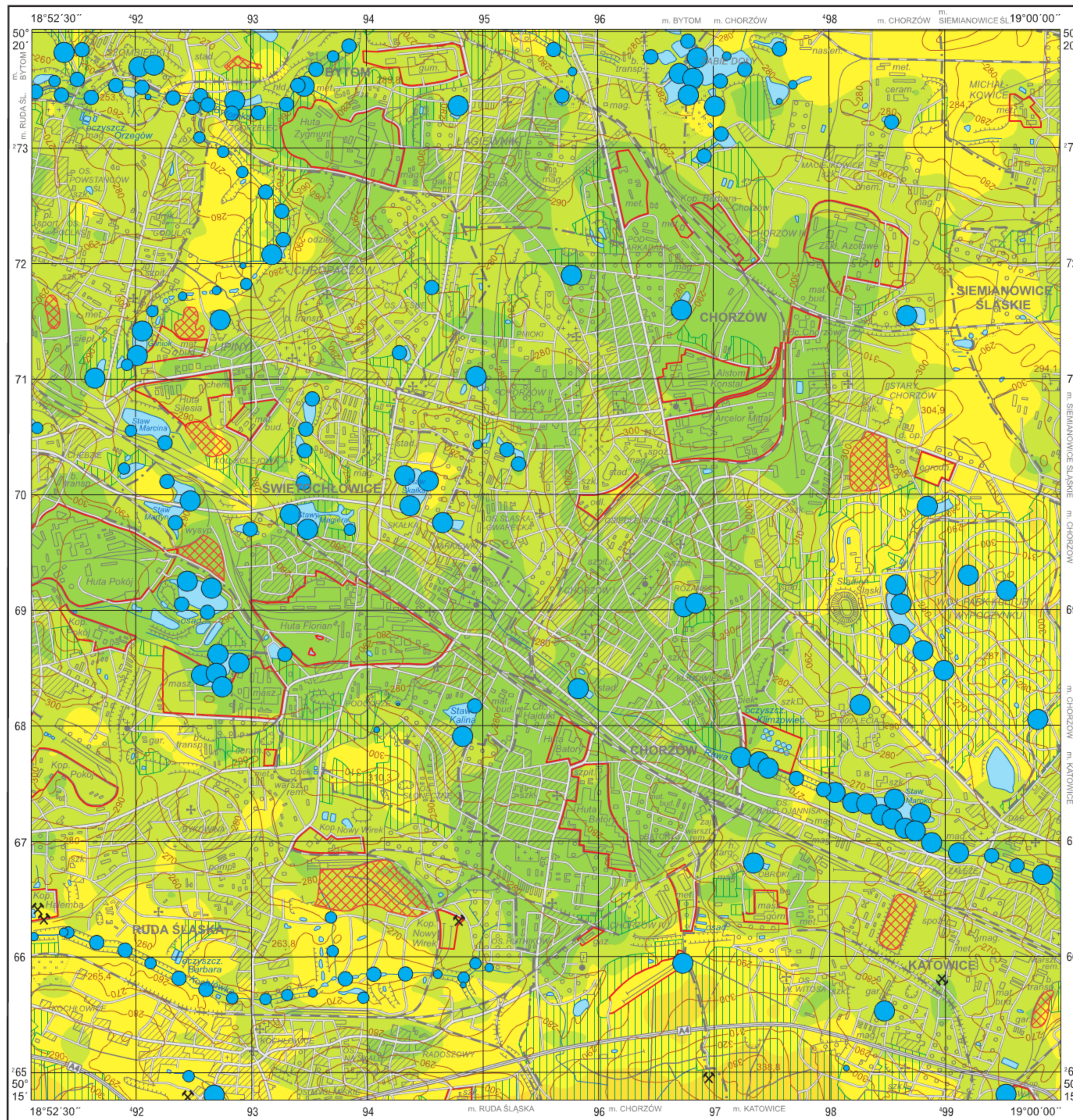


# Odczyn gleb (0,0–0,3 m) i wód powierzchniowych

## Acidity of topsoil (0.0–0.3 m) and surface water

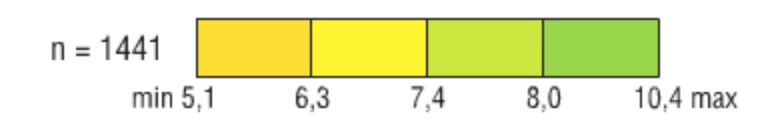
M-34-62-B-b CHORZÓW



# pH

### Gleby – parametry statystyczne Soils – statistical parameters

Średnia arytmetyczna	7,8	Arithmetic mean
Średnia geometryczna	7,7	Geometric mean
Mediana	7,8	Median



### Wody powierzchniowe – parametry statystyczne Surface water – statistical parameters

Średnia arytmetyczna	8,3	Arithmetic mean
Średnia geometryczna	8,3	Geometric mean
Mediana	8,4	Median



### Objaśnienia niektórych znaków topograficznych Explanation of some topographic signs

- Lasy  
Forests
- Obszary przemysłowe  
Industrial areas
- Hałdy  
Dumps
- Szyby górnicze  
Mining shafts
  - czynne  
active
  - nieczynne  
inactive
- Osadniki i zbiorniki pogórnice  
Settling ponds and post-mining lakes

