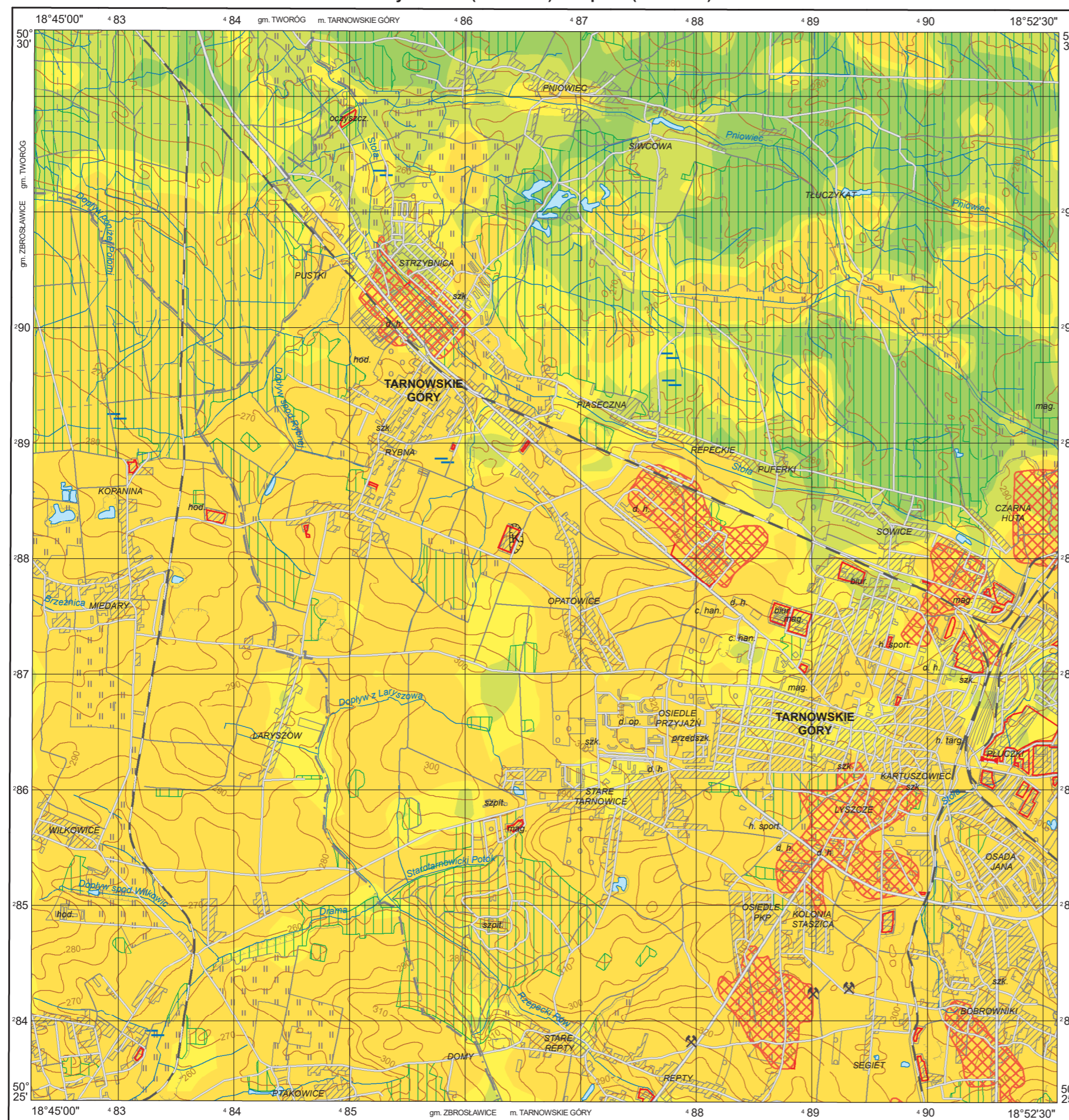


Zawartość frakcji ilowej (<0,02 mm) w glebach (0,0–0,3 m)

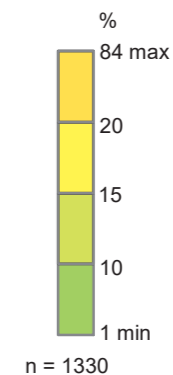
Clay fraction (<0.02 mm) in topsoil (0.0–0.3 m)

M-34-50-D-a TARNOWSKIE GÓRY



Parametry statystyczne
Statistical parameters

	%	
Średnia arytmetyczna	23	Arithmetic mean
Percentyl 25	12	Percentile 25
Mediana	21	Median
Percentyl 75	32	Percentile 75



Objaśnienia niektórych znaków topograficznych
Explanation of some topographic signs

- Lasy
Forests
- Hałdy i nasypy
Dumps and embankments
- Obszary przemysłowe
Industrial areas
- Szyby górnicze
Mining shafts
- Kamieniołomy
Quarries

