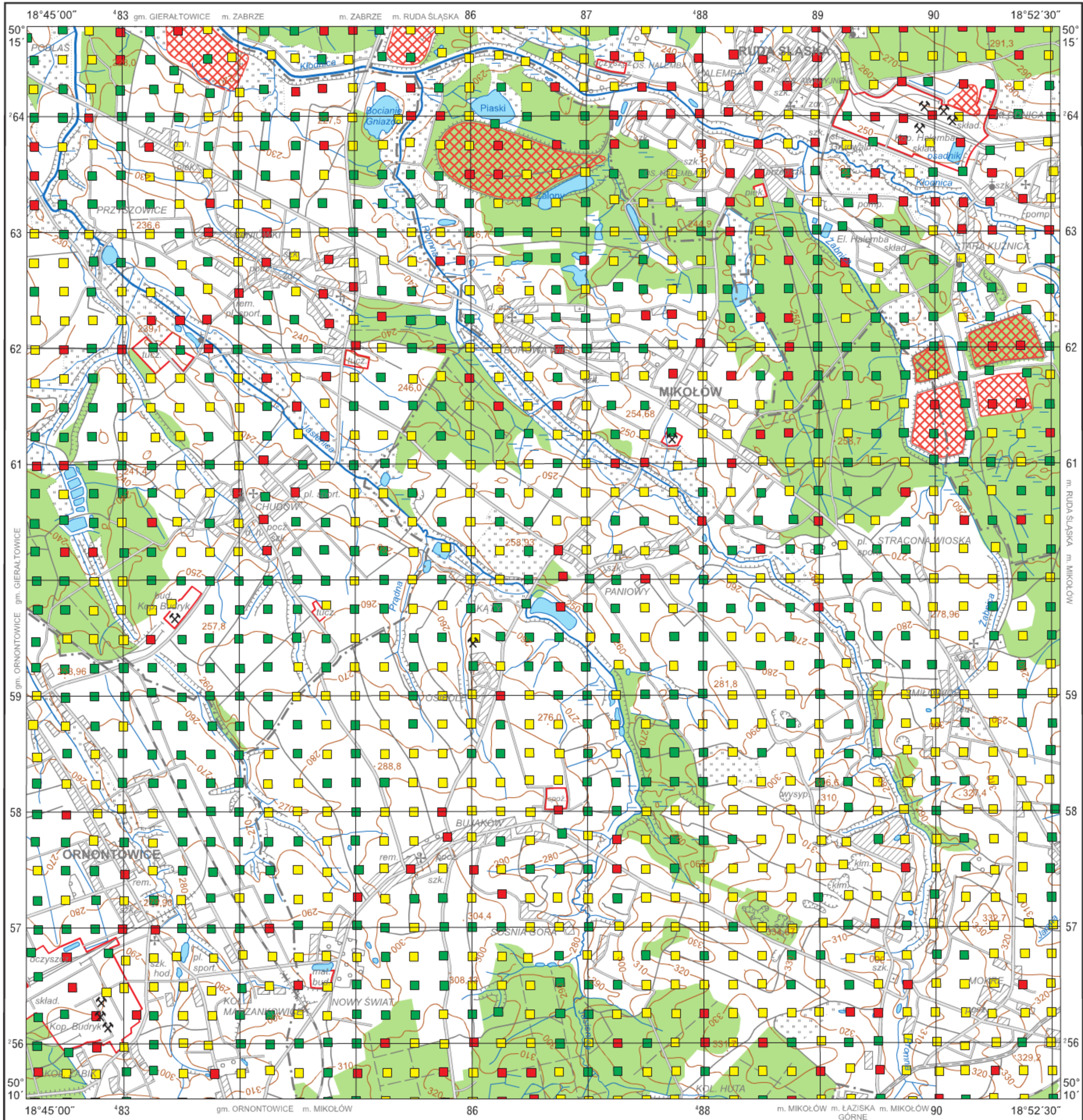


Topsoil (0.0–0.3 m) classification indicating appropriate soil use

M-34-62-B-c ORNONTOWICE



Stan gleb spełniający wymagania użytkowe i ochronne  
(Rozporządzenie Ministra Środowiska z dnia 9 września 2002 r.)  
Soil quality and required use groups  
(Decree of the Polish Ministry of the Environment of 9th September 2002)

- A - Obszary chronione  
Protected areas
- B - Obszary użytków rolnych, lasów i zabudowy mieszkaniowej  
Agricultural, forest and residential areas
- C - Obszary przemysłowe  
Industrial areas

Objaśnienia niektórych znaków topograficznych  
Explanation of some topographic signs

- Lasy  
Forests
- Obszary przemysłowe  
Industrial areas
- ▨ Hałdy  
Dumps
- Szyby górnicze  
Mining shafts
  - ⊗ czynne  
active
  - ⊗ nieczynne  
inactive
- osad. Osadniki  
Settling ponds