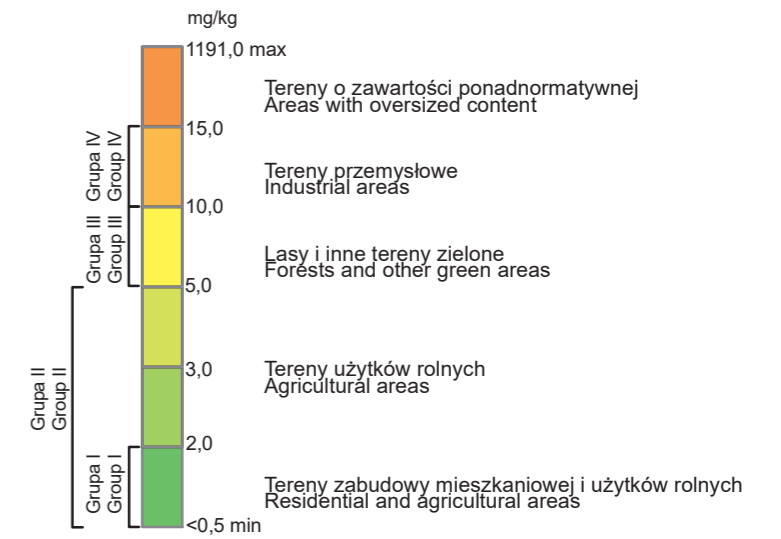
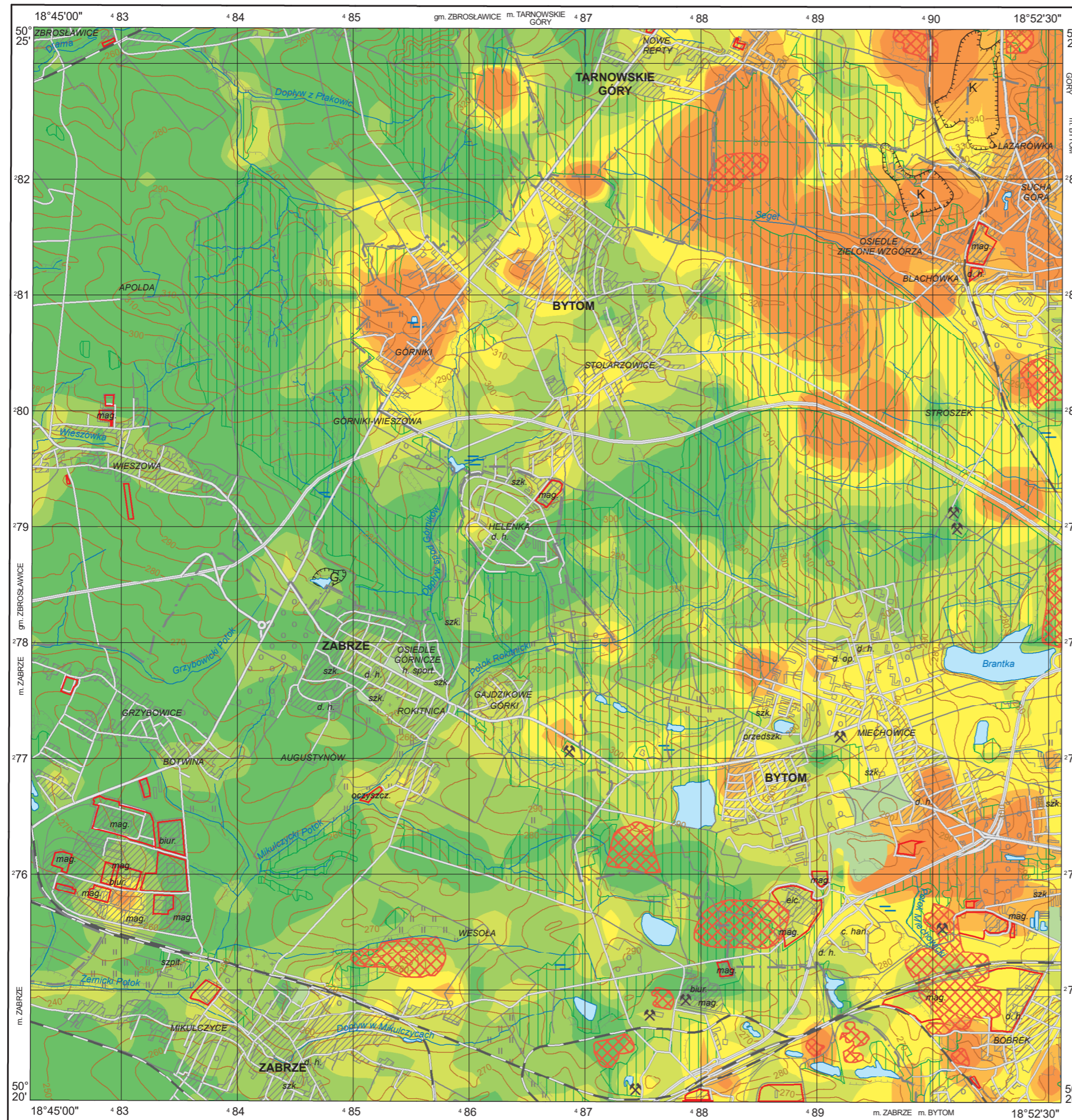


Klasyfikacja gleb z głębokości 0,0–0,3 m ze względu na dopuszczalną zawartość kadmu

Topsoil (0.0–0.3 m) classification according to the permissible content of cadmium

M-34-50-D-c BYTOM

Cd



Grupy użytkowania wg. Rozporządzenia Ministra Środowiska z dnia 1 września 2016 r.
Use groups according to Decree of the Polish Ministry of Environment of 1st September 2016

Objaśnienia niektórych znaków topograficznych
Explanation of some topographic signs

- Lasy
Forests
- Hałdy i nasypy
Dumps and embankments
- Obszary przemysłowe
Industrial areas
- Szyby górnicze
Mining shafts
- Kamieniołomy
Quarries
- Glinianki
Water basins